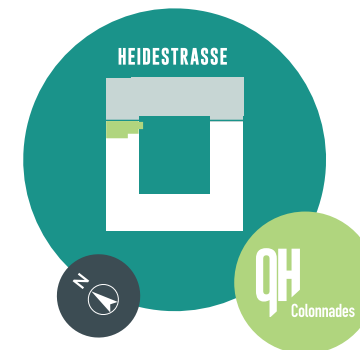


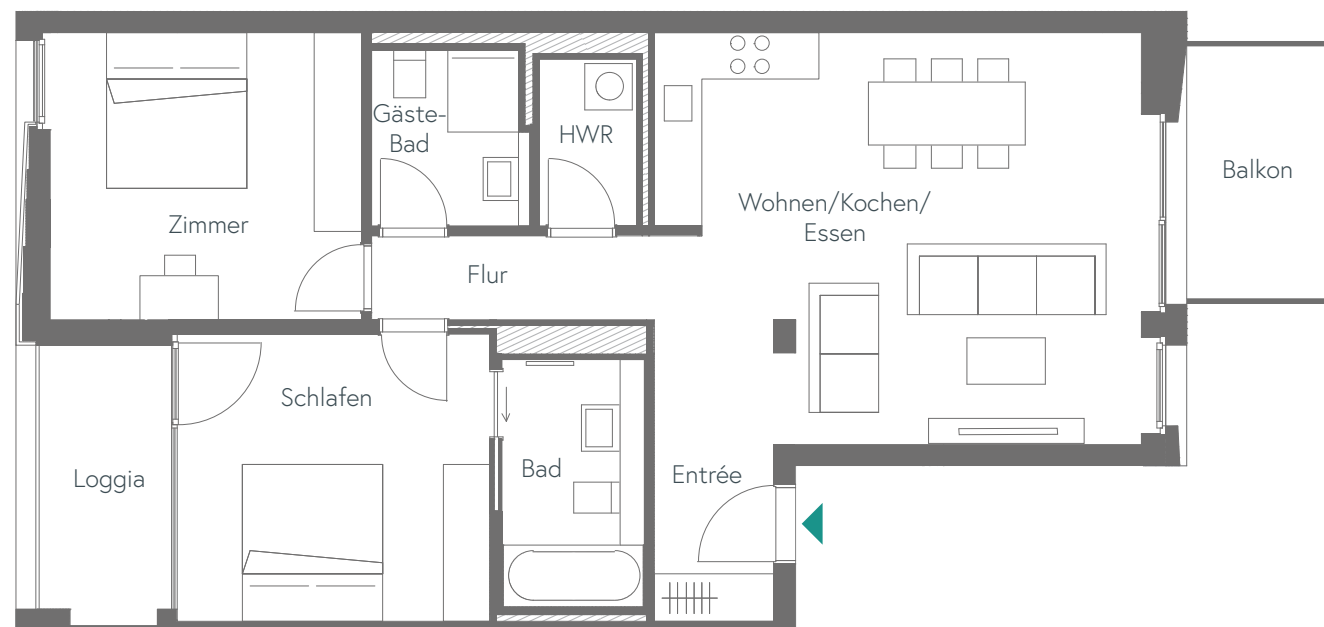
## WOHNUNGSTYP 15

ca. 88,87 m<sup>2</sup> | 3 Zimmer | 1. - 6. OG



Wohnungs-Nr. 22, 44, 66, 88, 110, 132

Wohnen/Kochen/Essen	32,81 m <sup>2</sup>
Schlafen	14,80 m <sup>2</sup>
Zimmer	14,66 m <sup>2</sup>
Bad	5,76 m <sup>2</sup>
Gäste-Bad	4,38 m <sup>2</sup>
HWR	2,66 m <sup>2</sup>
Entrée	3,45 m <sup>2</sup>
Flur	3,90 m <sup>2</sup>
Wohnfläche netto	82,42 m <sup>2</sup>
Loggia (ges. 5,91 m <sup>2</sup> )	2,96 m <sup>2</sup>
Balkon (ges. 6,98 m <sup>2</sup> )	3,49 m <sup>2</sup>
<b>Wohnfläche ges.</b>	<b>88,87 m<sup>2</sup></b>



Ein Projekt von:

**quartier HEIDESTRASSE**  
DEVELOPED BY TAURECON

Vertrieb durch:

**allod**

[www.qh-living.com](http://www.qh-living.com)

**Haftungsausschluss:** Das Bild- und Planmaterial dient zum Teil der vorläufigen Illustration des Vorhabens. Abweichungen bleiben ausdrücklich vorbehalten. Flächenabweichungen sind innerhalb eines Grundrisstyps möglich! Aufgrund technischer Erfordernisse können in Küchen, Bädern, WCs und Nebenräumen ggf. Teilbereiche abgeköffert und Decken abgehängt werden. Terrassen/Balkone/Loggien werden zu 50% angerechnet. Die eingezeichneten Möbel sind nicht im Mietpreis enthalten. Stand: Juni 2022