

Leben
AM SCHMITTENBERG

「2.0」

Leben...

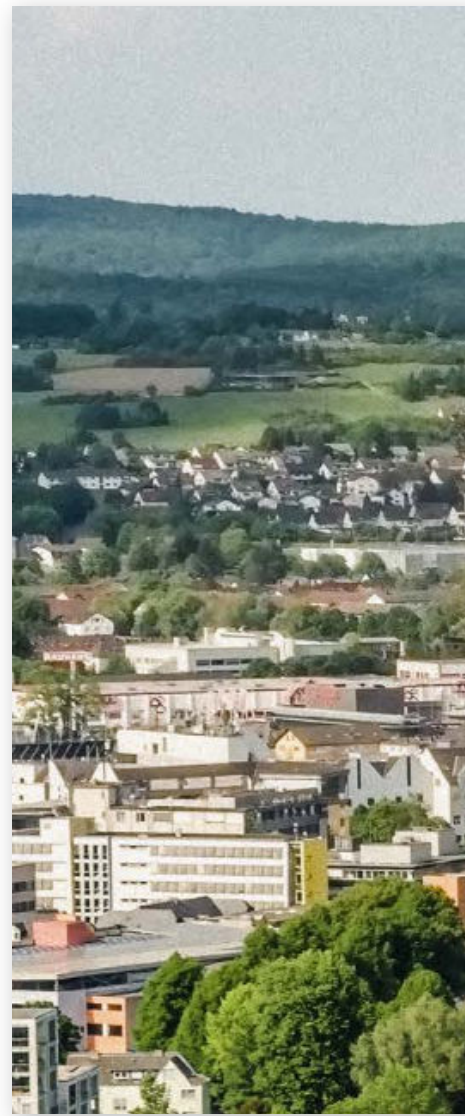
AM SCHMITTENBERG 2.0



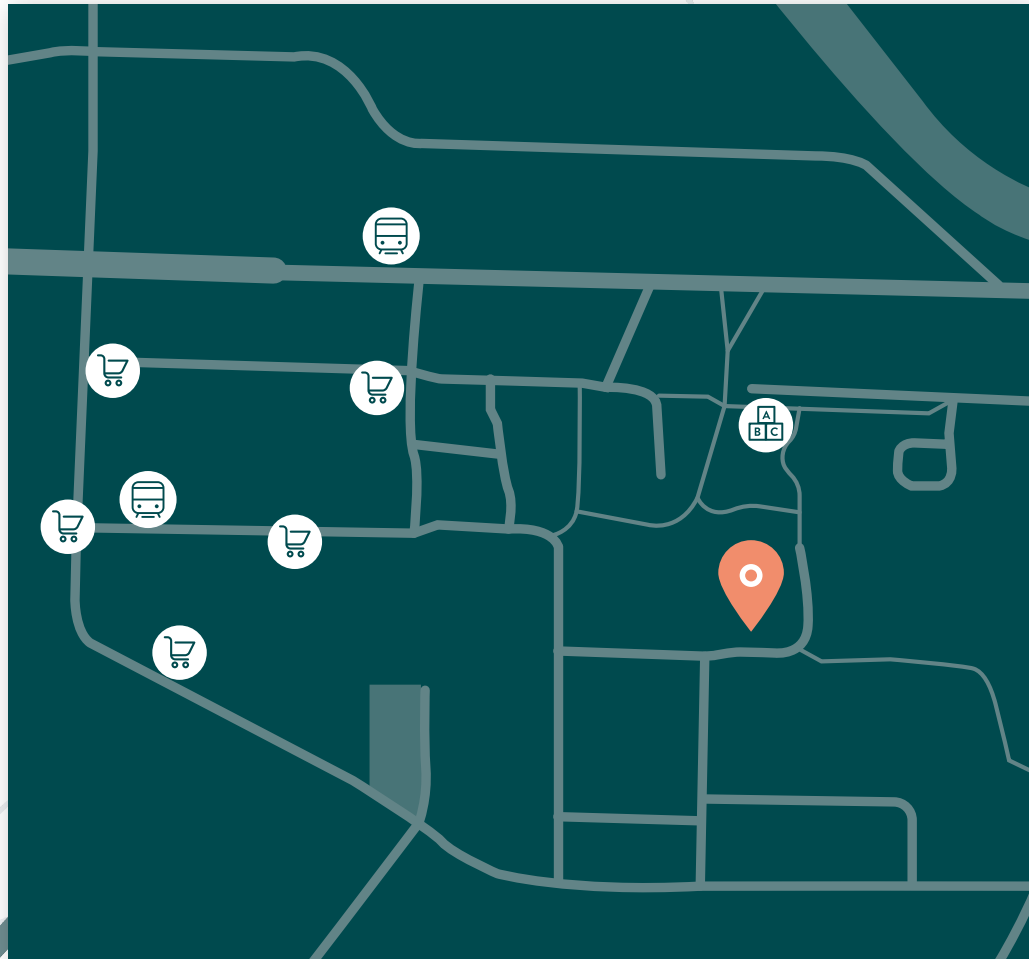
DER ORT

WETZLAR BEDEUTET VIELFALT.

Als wichtiges Kultur-, Industrie- und Handelszentrum und eines der zehn Oberzentren in Hessen punktet Wetzlar mit einer sehr guten Infrastruktur und viel Lebensqualität. Goethe ließ sich hier zum „Werther“ inspirieren, der weltberühmte Kamerahersteller Leica hat hier seinen Sitz, die HSG Wetzlar begeistert mit Erstliga-Handball, die Altstadt lockt mit einer malerischen Szenerie und darüber ragt der Wetzlarer Dom. Mit einer großen Auswahl an Einkaufsmöglichkeiten in der Altstadt, dem Forum und einem IKEA-Markt lockt Wetzlar darüber hinaus mit attraktiven Shoppingmöglichkeiten. Die Stadt liegt verkehrsgünstig im Lahn-tal und ist gut an den ÖPNV und Autobahnen angeschlossen. In etwa einer Stunde ist man mit dem Zug in Frankfurt a. M. und in wenigen Minuten auf der A45.



LAGE



-  Caritas Kita
-  Supermarkt
-  Restaurant
-  Hochschule/Schule
-  ÖPNV



IHR WOHNTRAUM

Beispielhafte Abbildungen



WILLKOMMEN IN IHREM NEUEN ZUHAUSE.

Mit Leben am Schmittenberg haben wir im Westen Wetzlars einen attraktiven Lebensmittelpunkt geschaffen. Diese Erfolgsgeschichte inmitten eines aufstrebenden Bezirks schreiben wir jetzt weiter. Mit Leben am Schmittenberg 2.0 entsteht vis-a-vis des ersten Wohngebäudes ein neues Quartier in einem grünen Ambiente. Leben am Schmittenberg 2.0 ist für alle, die ein modernes Zuhause zwischen urbanem Leben und naturnahem Wohnen suchen.

Die 41 Wohnungen bieten dabei Zuschnitte von rund 68 m² bis 130 m² und sind perfekt für Singles, Paare, Familien oder einen komfortablen Ruhestand geeignet. Die Lage im Wetzlarer Westen verleiht dem Bezirk einen zusätzlichen Reiz. In rund zehn Minuten ist man im Zentrum der Domstadt, in wenigen Minuten aber auch im Grünen, wo Felder und Wald zum Spaziergang und zur Naherholung



PREISLISTE



Beispielhafte Abbildung

SOLITÄR I

ERDGESCHOSS

Wohneinheit 01	2 Zimmer	68,87 m ²	295.000 €
Wohneinheit 02	2 Zimmer	72,90 m ²	315.000 €
Wohneinheit 03	3 Zimmer	87,83 m ²	375.000 €
Wohneinheit 04	3 Zimmer	87,76 m ²	375.000 €

OBBERGESCHOSS

Wohneinheit 05	2 Zimmer	68,87 m ²	299.000 €
Wohneinheit 06	2 Zimmer	72,86 m ²	318.000 €
Wohneinheit 07	3 Zimmer	87,83 m ²	380.000 €
Wohneinheit 08	3 Zimmer	87,76 m ²	380.000 €

STAFFELGESCHOSS

Wohneinheit 09	3 Zimmer	106,66 m ²	475.000 €
Wohneinheit 10	2 Zimmer	89,53 m ²	410.000 €
Wohneinheit 11	3 Zimmer	89,75 m ²	410.000 €

SOLITÄR III

ERDGESCHOSS

Wohneinheit 01	2 Zimmer	67,92 m ²	290.000 €
Wohneinheit 02	2 Zimmer	72,90 m ²	verkauft
Wohneinheit 03	3 Zimmer	87,83 m ²	375.000 €
Wohneinheit 04	3 Zimmer	87,76 m ²	375.000 €

OBBERGESCHOSS

Wohneinheit 05	2 Zimmer	67,92 m ²	295.000 €
Wohneinheit 06	2 Zimmer	72,86 m ²	verkauft
Wohneinheit 07	3 Zimmer	87,83 m ²	verkauft
Wohneinheit 08	3 Zimmer	87,76 m ²	verkauft

STAFFELGESCHOSS

Wohneinheit 09	3 Zimmer	105,48 m ²	verkauft
Wohneinheit 10	2 Zimmer	89,53 m ²	405.000 €
Wohneinheit 11	3 Zimmer	89,75 m ²	verkauft

Alle Preise zzgl. Käufercourtage 2,98% (inkl. MwSt.)

SOLITÄR II

ERDGESCHOSS

Wohneinheit 01	3 Zimmer	93,36 m ²	reserviert
Wohneinheit 02	2 Zimmer	77,36 m ²	reserviert
Wohneinheit 03	3 Zimmer	79,60 m ²	reserviert

OBBERGESCHOSS

Wohneinheit 04	3 Zimmer	93,36 m ²	verkauft
Wohneinheit 05	2 Zimmer	77,36 m ²	verkauft
Wohneinheit 06	3 Zimmer	79,60 m ²	355.000 €

STAFFELGESCHOSS

Wohneinheit 07	3 Zimmer	90,00 m ²	415.000 €
Wohneinheit 08	4 Zimmer	130,14 m ²	verkauft

SOLITÄR IV

ERDGESCHOSS

Wohneinheit 01	2 Zimmer	68,87 m ²	295.000 €
Wohneinheit 02	2 Zimmer	72,90 m ²	315.000 €
Wohneinheit 03	3 Zimmer	87,83 m ²	375.000 €
Wohneinheit 04	3 Zimmer	87,76 m ²	375.000 €

OBBERGESCHOSS

Wohneinheit 05	2 Zimmer	68,87 m ²	299.000 €
Wohneinheit 06	2 Zimmer	72,86 m ²	318.000 €
Wohneinheit 07	3 Zimmer	87,83 m ²	380.000 €
Wohneinheit 08	3 Zimmer	87,76 m ²	380.000 €

STAFFELGESCHOSS

Wohneinheit 09	3 Zimmer	106,66 m ²	475.000 €
Wohneinheit 10	2 Zimmer	89,53 m ²	410.000 €
Wohneinheit 11	3 Zimmer	89,75 m ²	410.000 €

TIEFGARAGEN-STELLPLÄTZE

2 Stellplätze je Wohneinheit	50.000 €
------------------------------	----------

SOLITÄR I



Beispielhafte Abbildung

WE01 – 04

ERDGESCHOSS



WOHNEINHEIT 01

Abstellraum	5,42 m ²
Bad	7,85 m ²
Flur	6,77 m ²
Schlafen	14,73 m ²
Wohnen / Essen / Kochen	28,47 m ²
Terrasse (50 %)	5,63 m ²
Gesamt	68,87 m²
Preis	295.000 €

WOHNEINHEIT 03

Abstellraum	3,17 m ²
Bad	8,00 m ²
WC	2,39 m ²
Flur	15,71 m ²
Schlafen	16,48 m ²
Zimmer	9,46 m ²
Wohnen / Essen / Kochen	26,99 m ²
Terrasse (50 %)	5,63 m ²
Gesamt	87,83 m²
Preis	375.000 €

WOHNEINHEIT 02

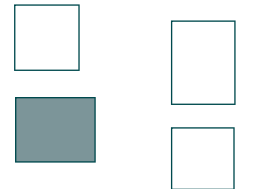
Abstellraum	5,13 m ²
Bad	7,67 m ²
Flur	11,02 m ²
Schlafen	15,42 m ²
Wohnen / Essen / Kochen	28,03 m ²
Terrasse (50 %)	5,63 m ²
Gesamt	72,90 m²
Preis	315.000 €

WOHNEINHEIT 04

Abstellraum	2,59 m ²
Bad	8,85 m ²
WC	2,35 m ²
Flur	12,64 m ²
Schlafen	15,28 m ²
Zimmer	11,24 m ²
Wohnen / Essen / Kochen	29,18 m ²
Terrasse (50 %)	5,63 m ²
Gesamt	87,76 m²
Preis	375.000 €

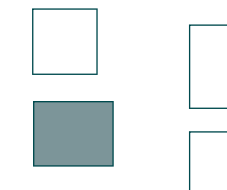


Beispielhafte Abbildung



WE05 – 08

1. OBERGESCHOSS



WOHNEINHEIT 05

Abstellraum	5,42 m ²
Bad	7,85 m ²
Flur	6,77 m ²
Schlafen	14,73 m ²
Wohnen / Essen / Kochen	28,47 m ²
Balkon (50%)	5,63 m ²

Gesamt	68,87 m²
Preis	299.000 €

WOHNEINHEIT 06

Abstellraum	5,13 m ²
Bad	7,63 m ²
Flur	11,02 m ²
Schlafen	15,42 m ²
Wohnen / Essen / Kochen	28,03 m ²
Balkon (50%)	5,63 m ²

Gesamt	72,86 m²
Preis	318.000 €

WOHNEINHEIT 07

Abstellraum	3,17 m ²
Bad	8,00 m ²
WC	2,39 m ²
Flur	15,71 m ²
Schlafen	16,48 m ²
Zimmer	9,46 m ²
Wohnen / Essen / Kochen	26,99 m ²
Balkon (50%)	5,63 m ²

Gesamt	87,83 m²
Preis	380.000 €

WOHNEINHEIT 08

Abstellraum	2,59 m ²
Bad	8,85 m ²
WC	2,35 m ²
Flur	12,64 m ²
Schlafen	15,28 m ²
Zimmer	11,24 m ²
Wohnen / Essen / Kochen	29,18 m ²
Balkon (50%)	5,63 m ²

Gesamt	87,76 m²
Preis	380.000 €

WE09 – 11

STAFFELGESCHOSS



WOHNEINHEIT 09

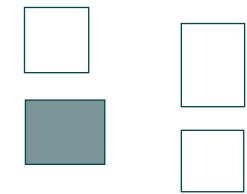
Abstellraum	3,26 m ²
Bad	8,17 m ²
WC / Dusche	6,75 m ²
Flur	15,47 m ²
Schlafen	14,69 m ²
Zimmer	10,64 m ²
Wohnen / Essen / Kochen	27,36 m ²
Dachterrasse (50%)	20,32 m ²
Gesamt	106,66 m²
Preis	475.000 €

WOHNEINHEIT 10

WOHNEINHEIT 10

Abstellraum	3,40 m ²
Bad	7,96 m ²
WC	2,24 m ²
Flur	15,00 m ²
Schlafen	14,66 m ²
Wohnen / Essen / Kochen	26,63 m ²
Dachterrasse (50%)	19,64 m ²
Gesamt	89,53 m²
Preis	410.000 €

Abstellraum	3,55 m ²
Bad	6,15 m ²
WC	4,61 m ²
Flur	9,43 m ²
Schlafen	15,26 m ²
Zimmer	9,75 m ²
Wohnen / Essen / Kochen	32,53 m ²
Dachterrasse (50%)	8,47 m ²
Gesamt	89,75 m²
Preis	410.000 €



Beispielhafte Abbildung

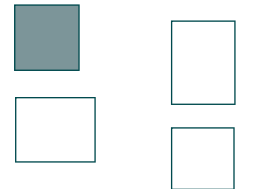
SOLITÄR II



Beispielhafte Abbildung

WE01 – 03

ERDGESCHOSS



WOHNEINHEIT 01

Abstellraum	4,48 m ²
Bad	7,82 m ²
WC	4,96 m ²
Flur	13,45 m ²
Schlafen	14,07 m ²
Zimmer	10,92 m ²
Wohnen / Essen / Kochen	28,91 m ²
Terrasse (50%)	8,75 m ²
Gesamt	93,36 m²
Preis	reserviert

WOHNEINHEIT 02

Abstellraum	3,07 m ²
Bad	8,12 m ²
Flur	9,42 m ²
Schlafen	15,03 m ²
Wohnen / Essen / Kochen	36,09 m ²
Terrasse (50%)	5,63 m ²
Gesamt	77,36 m²
Preis	reserviert

WOHNEINHEIT 03

Abstellraum	3,33 m ²
Bad	7,29 m ²
Flur	9,13 m ²
Schlafen	16,04 m ²
Zimmer	11,47 m ²
Wohnen / Essen / Kochen	26,71 m ²
Terrasse (50%)	5,63 m ²
Gesamt	79,60 m²
Preis	reserviert

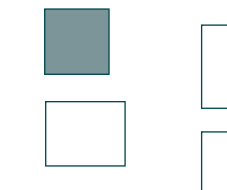


WE04 – 06

1. OBERGESCHOSS



Beispielhafte Abbildung



WOHNEINHEIT 04

Abstellraum	4,48 m ²
Bad	7,82 m ²
WC	4,96 m ²
Flur	13,45 m ²
Schlafen	14,07 m ²
Zimmer	10,92 m ²
Wohnen / Essen / Kochen	28,91 m ²
Balkon (50 %)	8,75 m ²
Gesamt	93,36 m²
Preis	verkauft

WOHNEINHEIT 05

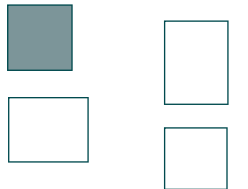
Abstellraum	3,07 m ²
Bad	8,12 m ²
Flur	9,42 m ²
Schlafen	15,03 m ²
Wohnen / Essen / Kochen	36,09 m ²
Balkon (50 %)	5,63 m ²
Gesamt	77,36 m²
Preis	verkauft

WOHNEINHEIT 06

Abstellraum	3,33 m ²
Bad	7,29 m ²
Flur	9,13 m ²
Schlafen	16,04 m ²
Zimmer	11,47 m ²
Wohnen / Essen / Kochen	26,71 m ²
Balkon (50 %)	5,63 m ²
Gesamt	79,60 m²
Preis	355.000 €

WE07 – 08

STAFFELGESCHOSS



WOHNEINHEIT 07

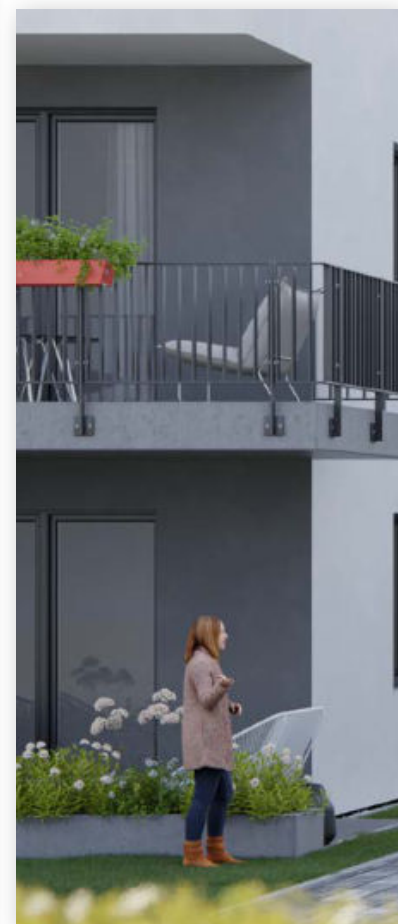
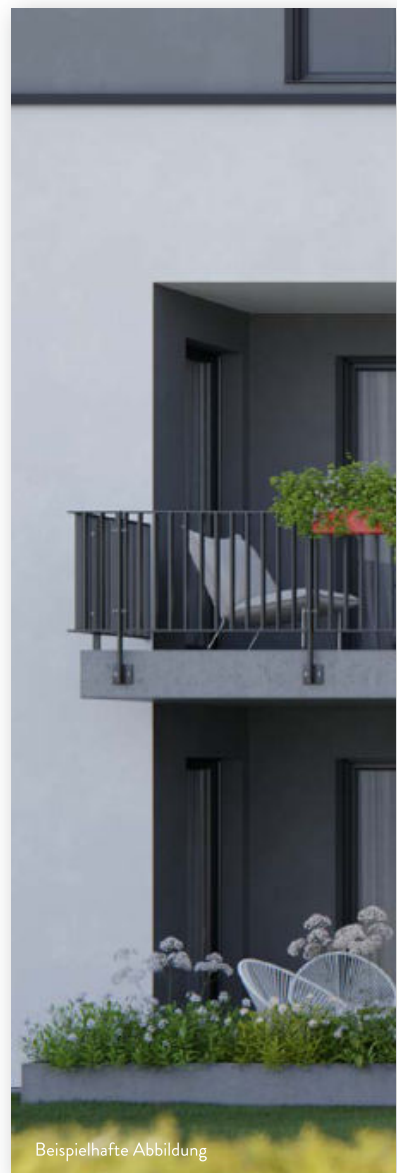
Abstellraum	4,48 m ²
Bad	7,82 m ²
WC	4,06 m ²
Flur	12,73 m ²
Schlafen	14,07 m ²
Zimmer	10,08 m ²
Wohnen / Essen / Kochen	26,27 m ²
Dachterrasse (50 %)	10,49 m ²
Gesamt	90,00 m²
Preis	415.000 €

WOHNEINHEIT 08

Abstellraum	3,48 m ²
Bad	8,45 m ²
WC	4,09 m ²
Flur	12,55 m ²
Schlafen	17,89 m ²
Zimmer 1	12,46 m ²
Zimmer 2	12,00 m ²
Wohnen / Essen / Kochen	32,22 m ²
Dachterrasse 1 (50 %)	15,74 m ²
Dachterrasse 2 (50 %)	11,26 m ²
Gesamt	130,14 m²
Preis	verkauft



SOLITÄR III



Beispielhafte Abbildung

WE01 – 04 ERDGESCHOSS



WOHNEINHEIT 01

Abstellraum	4,47 m²
Bad	7,85 m²
Flur	6,77 m²
Schlafen	14,73 m²
Wohnen / Essen / Kochen	28,47 m²
Terrasse (50 %)	5,63 m²
Gesamt	67,92 m²
Preis	290.000 €

WOHNEINHEIT 03

Abstellraum	3,17 m²
Bad	8,00 m²
WC	2,39 m²
Flur	15,71 m²
Schlafen	16,48 m²
Zimmer	9,46 m²
Wohnen / Essen / Kochen	26,99 m²
Terrasse (50 %)	5,63 m²
Gesamt	87,83 m²
Preis	375.000 €

WOHNEINHEIT 02

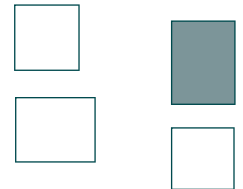
Abstellraum	5,13 m²
Bad	7,67 m²
Flur	11,02 m²
Schlafen	15,42 m²
Wohnen / Essen / Kochen	28,03 m²
Terrasse (50 %)	5,63 m²
Gesamt	72,90 m²
Preis	verkauft

WOHNEINHEIT 04

Abstellraum	2,59 m²
Bad	8,85 m²
WC	2,35 m²
Flur	12,64 m²
Schlafen	15,28 m²
Zimmer	11,24 m²
Wohnen / Essen / Kochen	29,18 m²
Terrasse (50 %)	5,63 m²
Gesamt	87,76 m²
Preis	375.000 €

WE05 – 08

1. OBERGESCHOSS



WOHNEINHEIT 05

Abstellraum	4,47 m ²
Bad	7,85 m ²
Flur	6,77 m ²
Schlafen	14,73 m ²
Wohnen / Essen / Kochen	28,47 m ²
Balkon (50%)	5,63 m ²

Gesamt	67,92 m²
Preis	295.000 €

WOHNEINHEIT 06

Abstellraum	5,13 m ²
Bad	7,63 m ²
Flur	11,02 m ²
Schlafen	15,42 m ²
Wohnen / Essen / Kochen	28,03 m ²
Balkon (50%)	5,63 m ²

Gesamt	72,86 m²
Preis	verkauft

WOHNEINHEIT 07

Abstellraum	3,17 m ²
Bad	8,00 m ²
WC	2,39 m ²
Flur	15,71 m ²
Schlafen	16,48 m ²
Zimmer	9,46 m ²
Wohnen / Essen / Kochen	26,99 m ²
Balkon (50%)	5,63 m ²

Gesamt	87,83 m²
Preis	verkauft

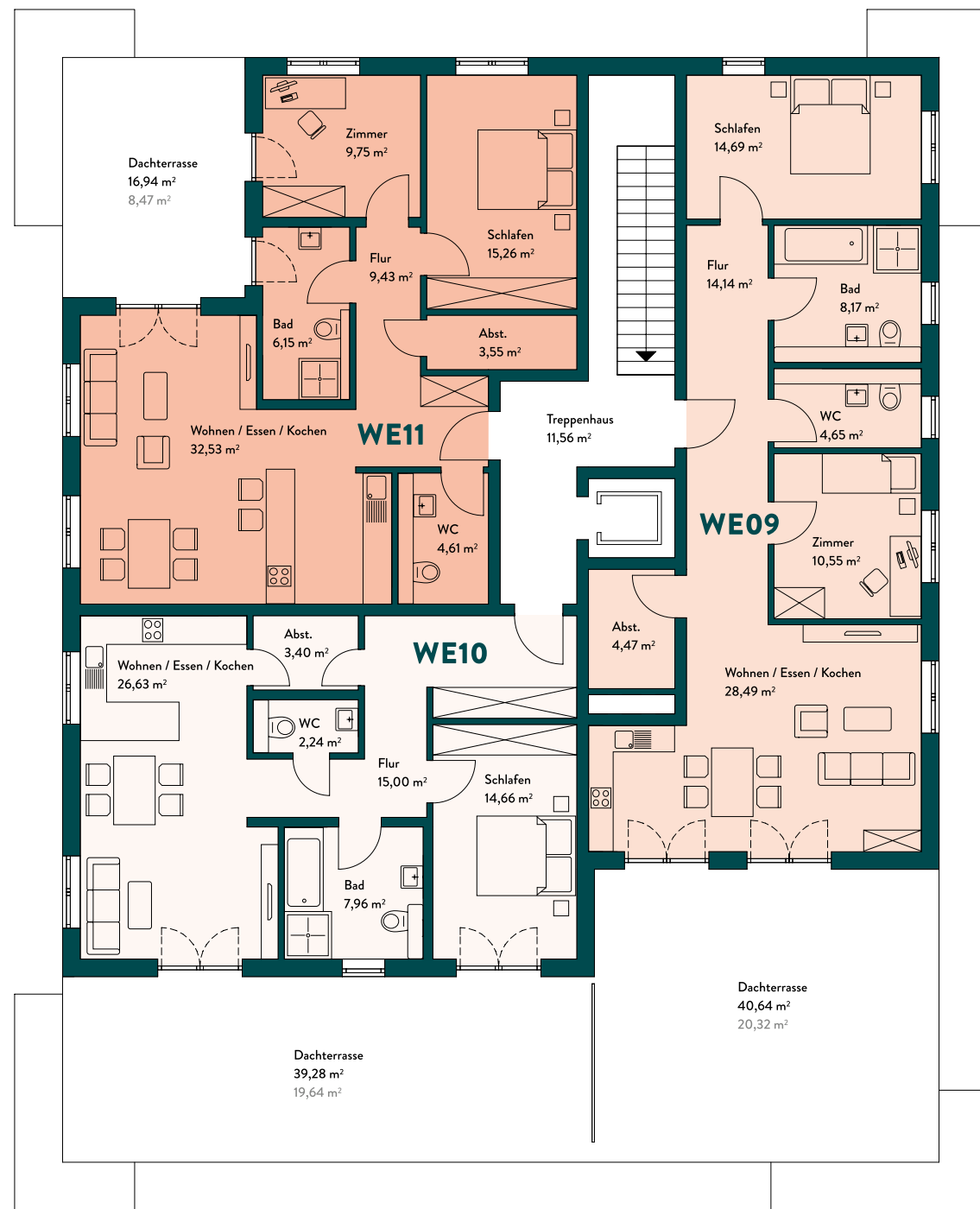
WOHNEINHEIT 08

Abstellraum	2,59 m ²
Bad	8,85 m ²
WC	2,35 m ²
Flur	12,64 m ²
Schlafen	15,28 m ²
Zimmer	11,24 m ²
Wohnen / Essen / Kochen	29,18 m ²
Balkon (50%)	5,63 m ²

Gesamt	87,76 m²
Preis	verkauft

WE09 – 11

STAFFELGESCHOSS



WOHNEINHEIT 09

Abstellraum	4,47 m ²
Bad	8,17 m ²
WC	4,65 m ²
Flur	14,14 m ²
Schlafen	14,69 m ²
Zimmer	10,55 m ²
Wohnen / Essen / Kochen	28,49 m ²
Dachterrasse (50%)	20,32 m ²

Gesamt 105,48 m²

Preis verkauft

WOHNEINHEIT 11

Abstellraum	3,55 m ²
Bad	6,15 m ²
WC	4,61 m ²
Flur	9,43 m ²
Schlafen	15,26 m ²
Zimmer	9,75 m ²
Wohnen / Essen / Kochen	32,53 m ²
Dachterrasse (50%)	8,47 m ²

Gesamt 89,75 m²

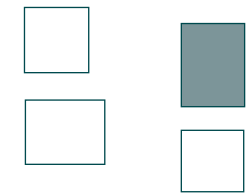
Preis verkauft

WOHNEINHEIT 10

Abstellraum	3,40 m ²
Bad	7,96 m ²
WC	2,24 m ²
Flur	15,00 m ²
Schlafen	14,66 m ²
Wohnen / Essen / Kochen	26,63 m ²
Dachterrasse (50%)	19,64 m ²

Gesamt 89,53 m²

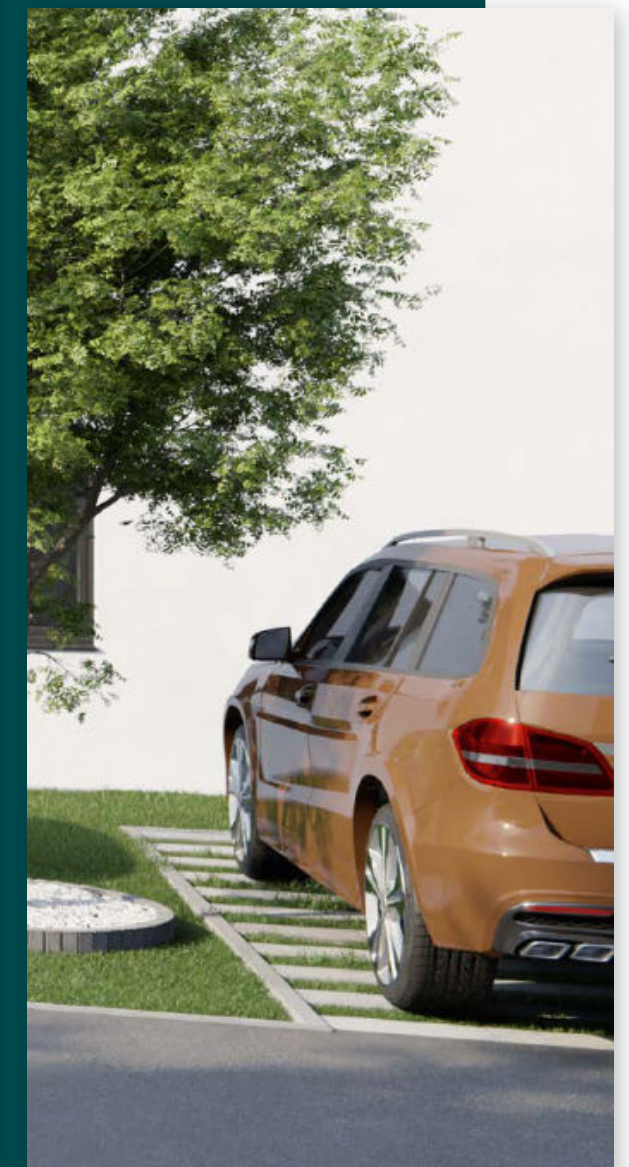
Preis 405.000 €



SOLITÄR IV

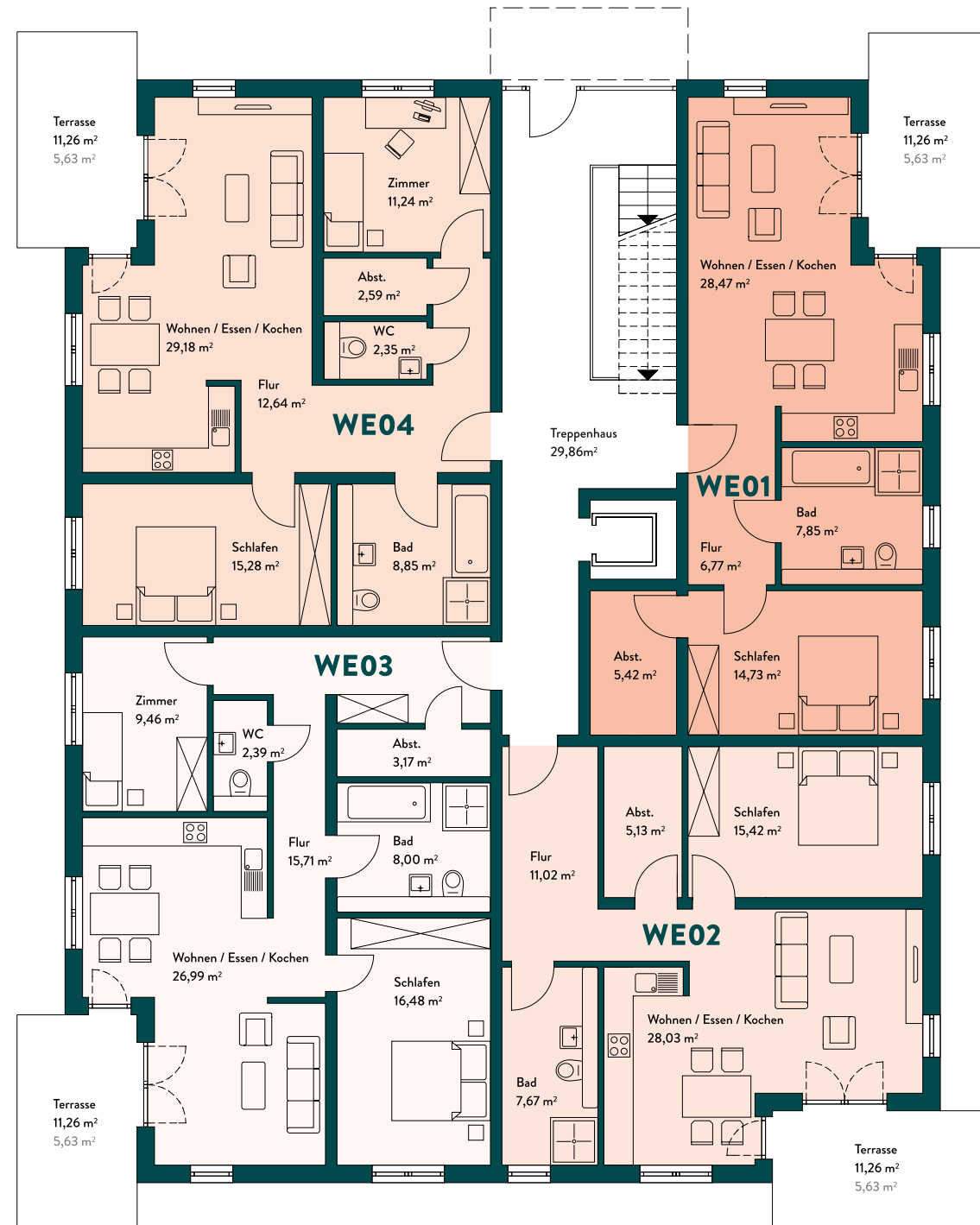


Beispielhafte Abbildung



WE01 – 04

ERDGESCHOSS



WOHNEINHEIT 01

Abstellraum	5,42 m ²
Bad	7,85 m ²
Flur	6,77 m ²
Schlafen	14,73 m ²
Wohnen / Essen / Kochen	28,47 m ²
Terrasse (50%)	5,63 m ²
Gesamt	68,87 m²
Preis	295.000 €

WOHNEINHEIT 03

Abstellraum	3,17 m ²
Bad	8,00 m ²
WC	2,39 m ²
Flur	15,71 m ²
Schlafen	16,48 m ²
Zimmer	9,46 m ²
Wohnen / Essen / Kochen	26,99 m ²
Terrasse (50%)	5,63 m ²
Gesamt	87,83 m²
Preis	375.000 €

WOHNEINHEIT 02

Abstellraum	5,13 m ²
Bad	7,67 m ²
Flur	11,02 m ²
Schlafen	15,42 m ²
Wohnen / Essen / Kochen	28,03 m ²
Terrasse (50%)	5,63 m ²
Gesamt	72,90 m²
Preis	315.000 €

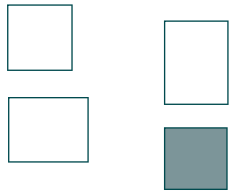
WOHNEINHEIT 04

Abstellraum	2,59 m ²
Bad	8,85 m ²
WC	2,35 m ²
Flur	12,64 m ²
Schlafen	15,28 m ²
Zimmer	11,24 m ²
Wohnen / Essen / Kochen	29,18 m ²
Terrasse (50%)	5,63 m ²
Gesamt	87,76 m²
Preis	375.000 €



WE05 – 08

1. OBERGESCHOSS



WOHNEINHEIT 05

Abstellraum	5,42 m ²
Bad	7,85 m ²
Flur	6,77 m ²
Schlafen	14,73 m ²
Wohnen / Essen / Kochen	28,47 m ²
Balkon (50%)	5,63 m ²
Gesamt	68,87 m²
Preis	299.000 €

WOHNEINHEIT 06

Abstellraum	5,13 m ²
Bad	7,63 m ²
Flur	11,02 m ²
Schlafen	15,42 m ²
Wohnen / Essen / Kochen	28,03 m ²
Balkon (50%)	5,63 m ²
Gesamt	72,86 m²
Preis	318.000 €

WOHNEINHEIT 07

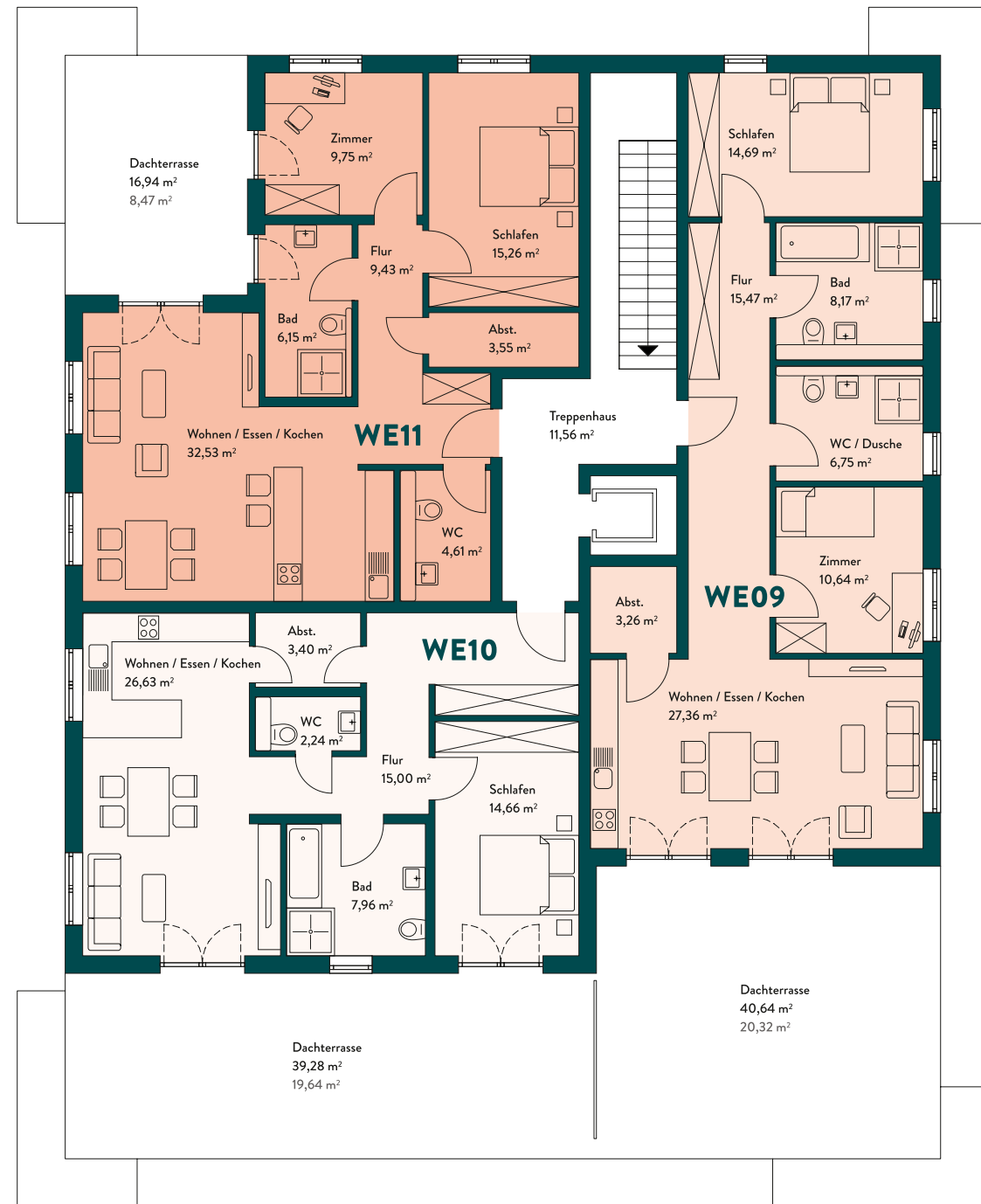
Abstellraum	3,17 m ²
Bad	8,00 m ²
WC	2,39 m ²
Flur	15,71 m ²
Schlafen	16,48 m ²
Zimmer	9,46 m ²
Wohnen / Essen / Kochen	26,99 m ²
Balkon (50%)	5,63 m ²
Gesamt	87,83 m²
Preis	380.000 €

WOHNEINHEIT 08

Abstellraum	2,59 m ²
Bad	8,85 m ²
WC	2,35 m ²
Flur	12,64 m ²
Schlafen	15,28 m ²
Zimmer	11,24 m ²
Wohnen / Essen / Kochen	29,18 m ²
Balkon (50%)	5,63 m ²
Gesamt	87,76 m²
Preis	380.000 €

WE09 – 11

STAFFELGESCHOSS



WOHNEINHEIT 09

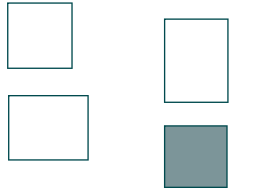
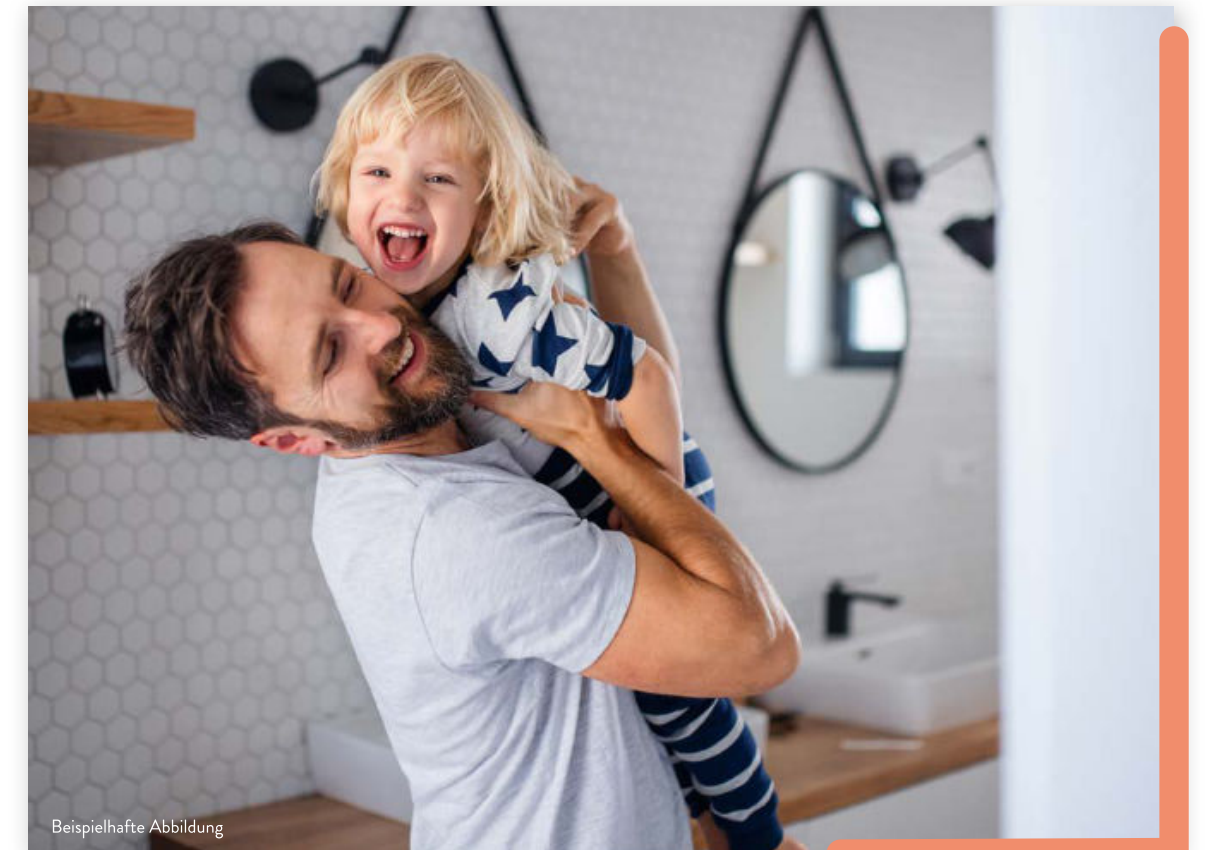
Abstellraum	3,26 m ²
Bad	8,17 m ²
WC / Dusche	6,75 m ²
Flur	15,47 m ²
Schlafen	14,69 m ²
Zimmer	10,64 m ²
Wohnen / Essen / Kochen	27,36 m ²
Dachterasse (50%)	20,32 m ²
Gesamt	106,66 m²
Preis	475.000 €

WOHNEINHEIT 11

Abstellraum	3,55 m ²
Bad	6,15 m ²
WC	4,61 m ²
Flur	9,43 m ²
Schlafen	15,26 m ²
Zimmer	9,75 m ²
Wohnen / Essen / Kochen	32,53 m ²
Dachterasse (50%)	8,47 m ²
Gesamt	89,75 m²
Preis	410.000 €

WOHNEINHEIT 10

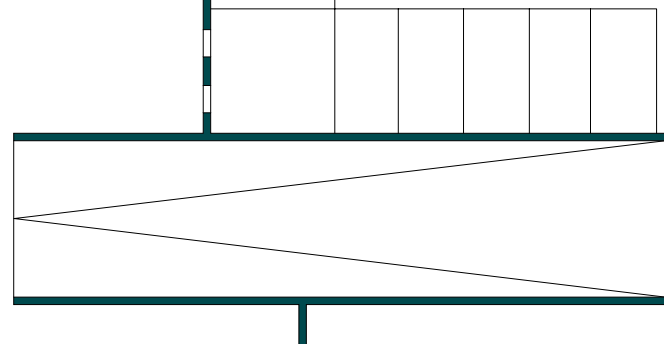
Abstellraum	3,40 m ²
Bad	7,96 m ²
WC	2,24 m ²
Flur	15,00 m ²
Schlafen	14,66 m ²
Wohnen / Essen / Kochen	26,63 m ²
Dachterasse (50%)	19,64 m ²
Gesamt	89,53 m²
Preis	410.000 €



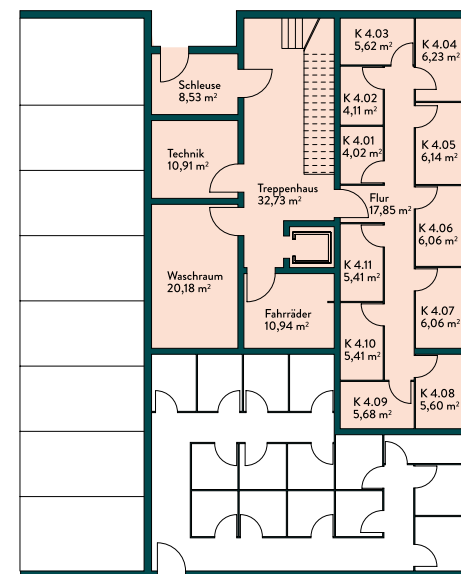
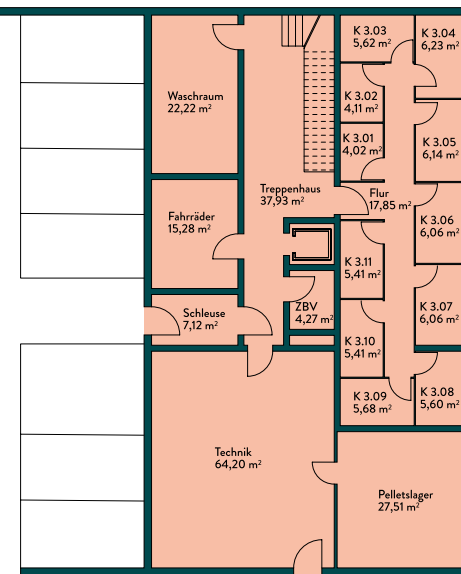
SOLITÄR II



SOLITÄR I



SOLITÄR III



SOLITÄR IV



TIEFGARAGEN- STELLPLÄTZE

KELLERGESCHOSS

TIEFGARAGEN-STELLPLÄTZE

2 Stellplätze je Wohneinheit

50.000 €

Im Wohnungspreis enthalten ist ein Kellerraum je Einheit.

Beispielhafte Abbildung

IHR STARKER PARTNER RUND UM DIE IMMOBILIE

Die IMAXX ist als Exklusivpartner von sieben Volks- und Raiffeisenbanken eines der größten Immobilienmakler Unternehmen im genossenschaftlichen Finanzverbund. Wir sind seit mehr als 27 Jahren erfolgreich in der Vermarktung hochwertiger Immobilien tätig.

Mit über 100 hochqualifizierten Mitarbeiterinnen und Mitarbeitern sind wir an über 16 Standorten in Deutschland vertreten.

Als Spezialist für Immobilien bieten wir unseren Kunden einen hohen Qualitätsstandard, denn die Zufriedenheit unserer Kunden steht bei uns an oberster Stelle.

Erfolgsfaktoren:

- › Persönliche Beratung
- › Fachliche und lokale Expertise
- › Hoher individueller Service
- › Transparenz und Seriosität: Alle Verträge und Absprachen werden unbedingt schriftlich festgehalten
- › Begleitung vom ersten Kontakt bis zum Notartermin
- › Finanzierungsberatung in Zusammenarbeit mit den Volksbanken

Sprechen Sie uns an.

VERMARKTUNG



Moritz-Hensoldt-Straße 34
Gesellschaft für Immobilien-Marketing mbH
Ein Unternehmen der Volksbank Mittelhessen 35576 Wetzlar

BAUTRÄGER



HAINKE IMMOBILIEN

Hainke Immobilien GmbH
Horst-Scheibert-Str. 6, 35578 Wetzlar

Ihre Ansprechpartner für Eigennutzer:



Sasun Calisir
sasun.calisir@imaxx.de
Telefon: 06441 30996-15
Mobil: 0151 12423314



Martina Koch-Dörr
martina.koch-doerr@imaxx.de
Telefon: 06441 30996-24
Mobil: 0176 96890449



Sibylle Strzala
sibylle.strzala@imaxx.de
Telefon: 06441 30996-19
Mobil: 0170 5224077

Ihre Ansprechpartnerin für Kapitalanleger:



Ina Wolf
ina.wolf@imaxx.de
Telefon: 06441 30996-22
Mobil: 0157 31408938

Die Inhalte wurden sorgfältig und nach bestem Wissen ermittelt und zusammengestellt. Die Inhalte stellen nur unverbindliche erste Informationen zum Projekt dar. Deshalb übernehmen wir keine Haftung oder Garantie für die Aktualität, Vollständigkeit, inhaltliche Richtigkeit sowie tatsächliche, vollständige und fristgerechte Umsetzung des Bauvorhabens. Sämtliche in die Zukunft gerichteten Aussagen und Prognosen, insbesondere in Bezug auf die künftige Wertentwicklung in der Region und dem Immobilien- und Absatzmarkt sind Zielvorstellungen, deren Erreichen unvorhersehbaren Risiken unterliegen und daher von uns in keiner Weise mit Bestimmtheit vorhergesagt werden können. Wir übernehmen außerdem keine Haftung für etwaige relevant werdende Änderungen in Gesetzgebung, Verwaltungspraxis und Rechtsprechung. Ebenso schließen wir eine Haftung für Bagatellfehler, Wertungen (auch im Sinne der Werbung) und Meinungsäußerungen aus. Die verwendeten Visualisierungen, Grafiken und Grundrisse sind nur beispielhaft und erheben keinen Anspruch auf Vollständigkeit, insbesondere kann das realisierte Projekt künftig abweichen. Die Informationen stellen kein Angebot zum Abschluss von Verträgen dar. Erforderliche Änderungen bleiben vorbehalten. Stand: März 2023.

Geschäftsführer der Gesellschaft sind Herr Florian Köhler und Herr Andreas Lenzer.

Die Gesellschaft ist im Handelsregister eingetragen durch das Amtsgericht Gießen unter HRB 2480, UST-ID DE 163 753 784. Aufsichtsbehörde ist das Ordnungsamt Gießen

