



# Vermessungs- und Katasterverwaltung Niedersachsen

Gemeinde: Delmenhorst, Stadt  
Gemarkung: Delmenhorst  
Flur: 6 Flurstück: 26/3

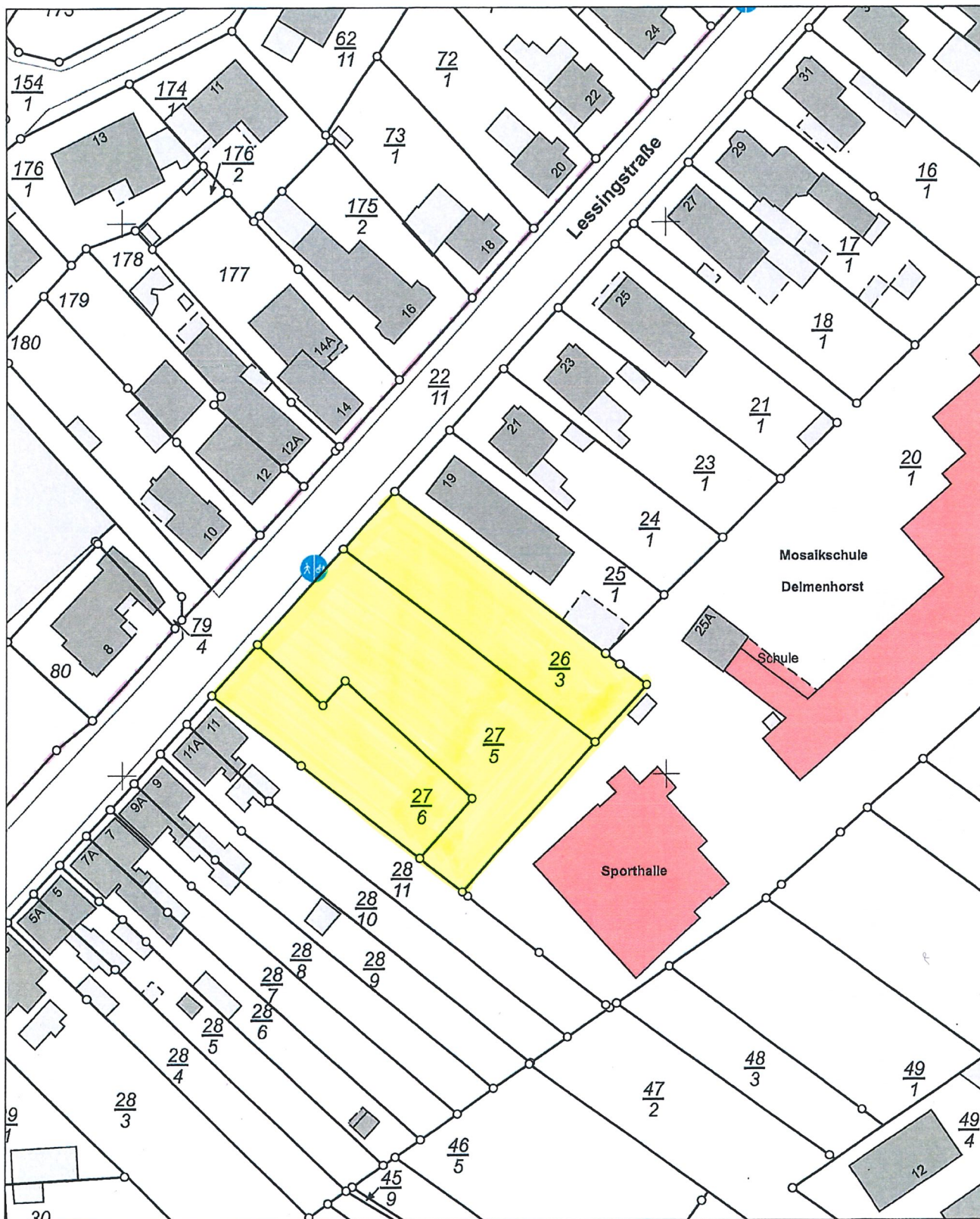
# Liegenschaftskarte 1:1000

Standardpräsentation

Erstellt am 19.07.2023  
Aktualität der Daten 15.07.2023

N = 5879239

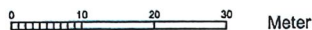
E = 32474959



E = 32474779

N = 5879019

Maßstab 1:1000



**Verantwortlich für den Inhalt:**  
Landesamt für Geoinformation und Landesvermessung Niedersachsen  
Regionaldirektion Oldenburg-Cloppenburg - Katasteramt Delmenhorst -  
Bismarckplatz 3  
27749 Delmenhorst

**Bereitgestellt durch:**  
Landesamt für Geoinformation und Landesvermessung Niedersachsen  
- Katasteramt Delmenhorst -  
Bismarckplatz 3  
27749 Delmenhorst

**Zeichen:**

Bei einer Verwertung für nichteigene oder wirtschaftliche Zwecke oder einer öffentlichen Wiedergabe sind die Allgemeinen Geschäfts- und Nutzungsbedingungen (AGNB) zu beachten; ggf. sind erforderliche Nutzungsrechte über einen zusätzlich mit der für den Inhalt verantwortlichen Behörde abzuschließenden Nutzungsvertrag zu erwerben.