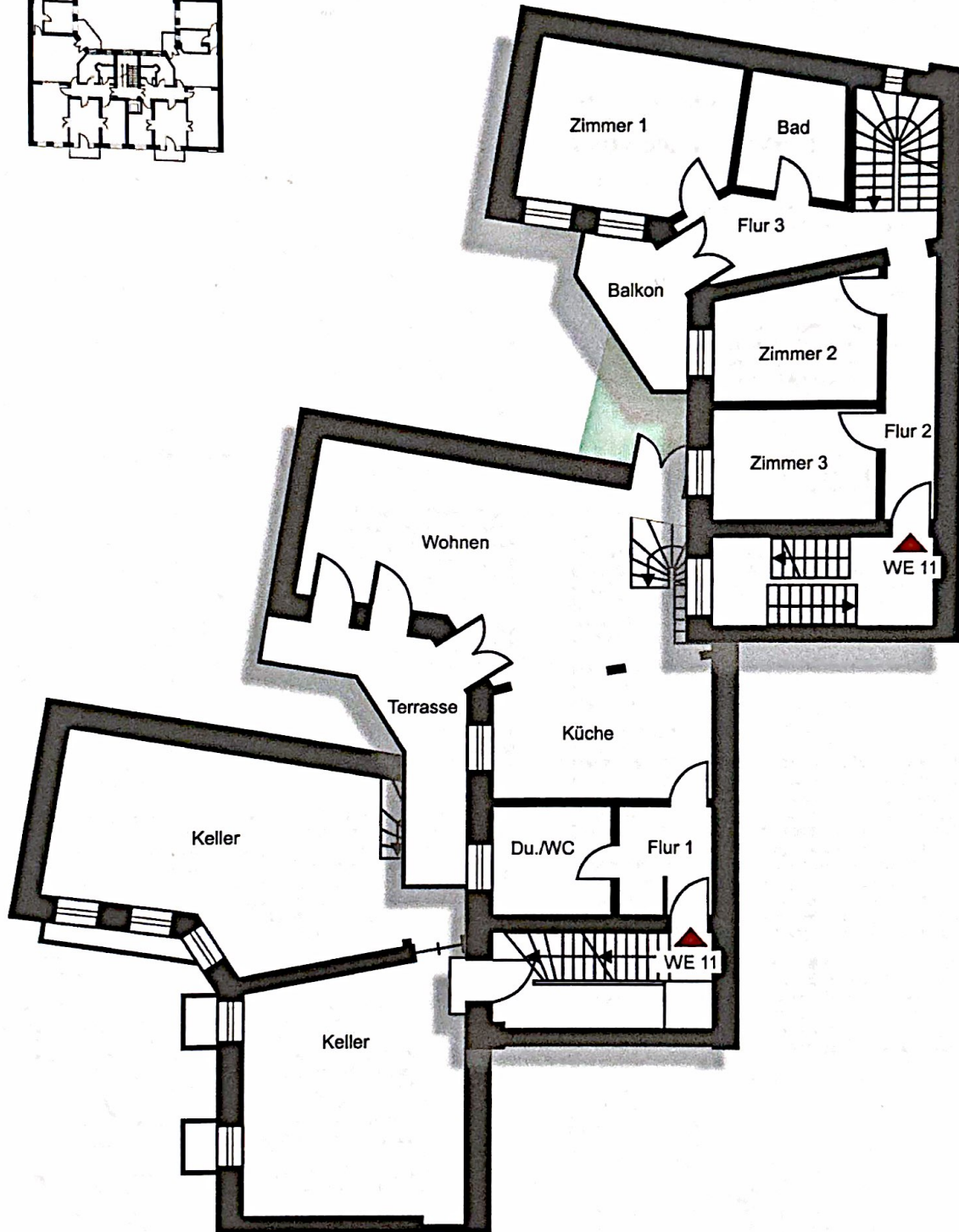
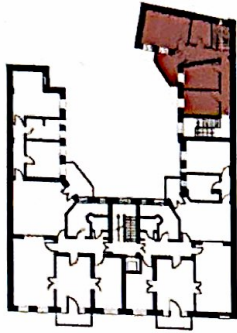
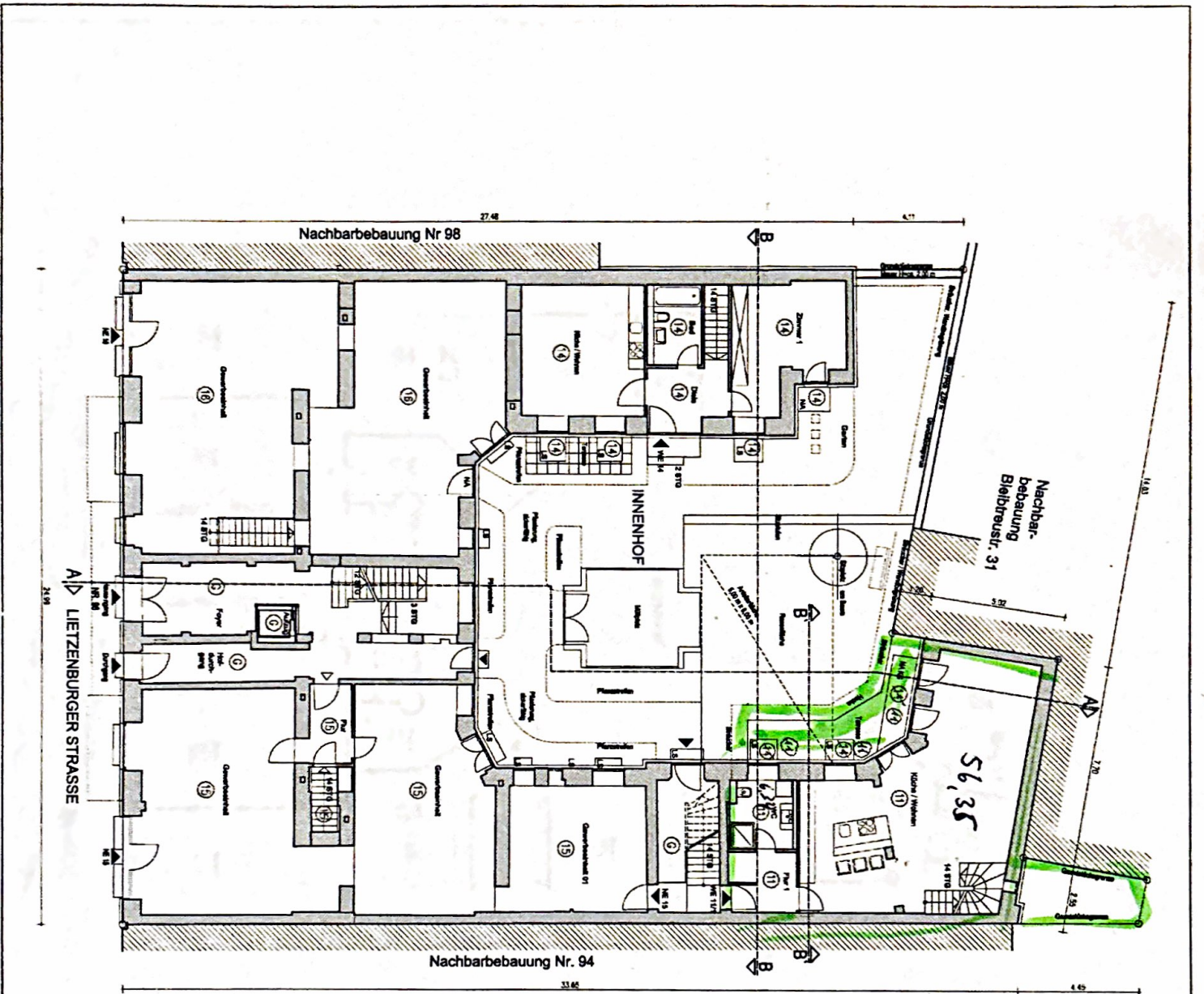


LIETZENBURGER 96





Mauerwerk
 Ständerwerk
 von 18 bis 20
 16.04.2013
 ZL
 Stadt I
 11.11.2013



29.11.2013
 FE BAUGESAMT

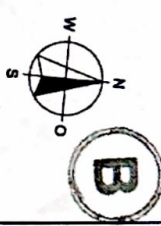
Stadt I 310 (2012-3319)

Anteilungsplan

zu der Bezeichnung Nr. 57/14
 gemäß § 17 Abs. 4 Nr. 3 des Wohnungseigentumsgesetzes
 vom 13.03.2011 in der jeweils geltenden Fassung
 Berlin (Mg. Nr. 24, 03.10.14)
 Bezirksamt Charlottenburg-Wilmersdorf
 von Berlin
 Studienwohnungsbau - zsmfassen/abheften
 im Auftrag

Nr.	Fläche	Wohnung	Wohnfläche

Die Maße sind vor Ort zu überprüfen.
 Die gezeichneten Flächen sind nur für die
 Darstellung der Anteile und sind nicht maßstabgetreu.
 Die Flächen sind nach dem
 Messprotokoll der 11/11/13 Seite 10
 Nr. 00028/13/11/13



Lie 96
 Mehrfamilienhaus
 Lietzenburger Straße 96
 10719 Berlin

Akershus Fünfe Immobilien GmbH
 Auguste-Viktoria-Strasse 24
 14193 Berlin
 Architekturbüro Henschel
 Auguste-Viktoria-Strasse 24
 14193 Berlin
 Tel. 030 814 888 10
 Fax 030 814 888 12

Grundriss
Erdgeschoss/Lageplan
 Teilungsplan
 Datum: 01.10.2013
 Maßstab: 1:100
 Blatt Nr.: 5047
 Lie 96 - T - 102

