

**+++ solide Kapitalanlage oder zur späteren Eigennutzung - grün, ruhig,
modernisiert - Erbbaurecht - inklusive Einbauküche +++**

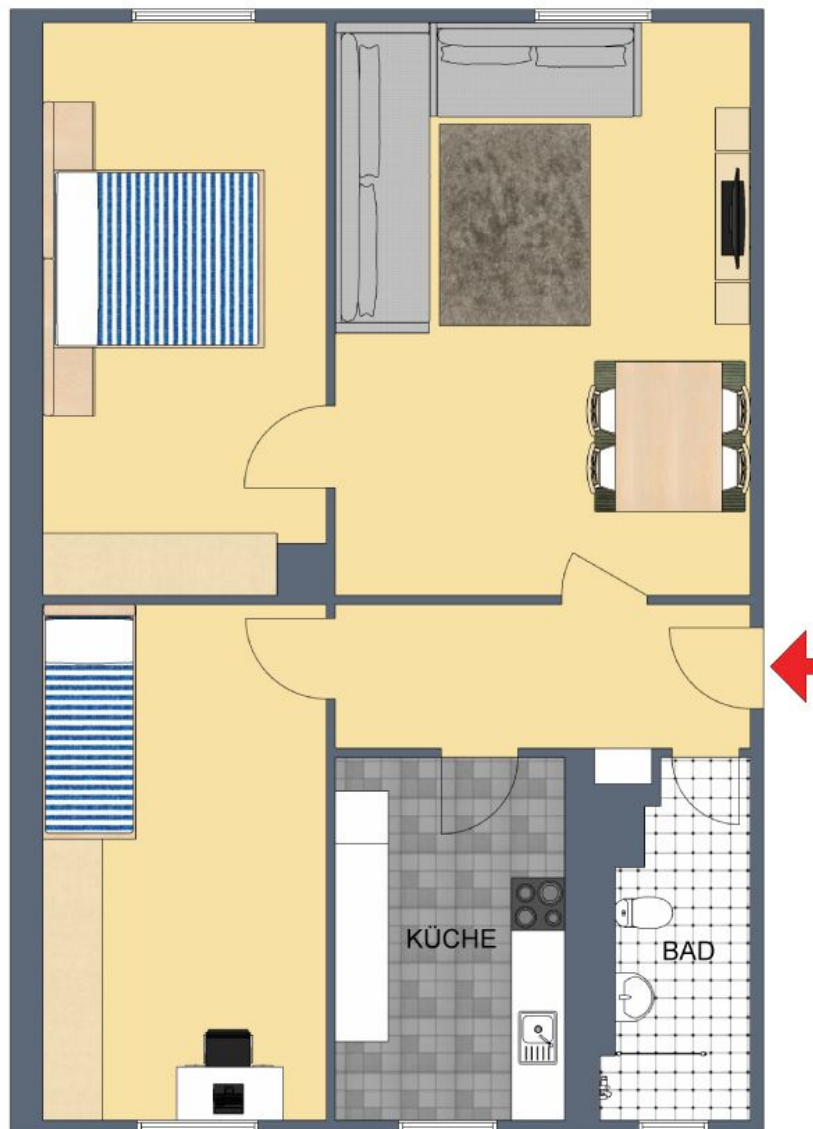
3D-Grundriss:



Für die Richtigkeit der Angaben wird keine Gewähr übernommen. Einrichtung und Möblierung sind frei erfunden und das 3D-Modell entspricht nicht der Wirklichkeit.

**+++ solide Kapitalanlage oder zur späteren Eigennutzung - grün, ruhig,
modernisiert - Erbbaurecht - inklusive Einbauküche +++**

2D-Grundriss:



Der 2D-Grundriss basiert auf einer Zeichnung von wechselnder Qualität,
gewisse Abweichungen können vorkommen.



**+++ solide Kapitalanlage oder zur späteren Eigennutzung - grün, ruhig,
modernisiert - Erbbaurecht - inklusive Einbauküche +++**

Unverbindliche Flächenberechnung:

Wohnzimmer:	5,48 m	3,75 m		20,6 m²
Schlafzimmer:	5,49 m	2,84 m	15,59 m ²	
zuzüglich Kamin:	0,43 m	0,41 m	0,18 m ²	15,8 m²
Kinderzimmer:	4,74 m	2,68 m		12,7 m²
Küche:	3,39 m	2,13 m		7,2 m²
Tageslicht-Bad:	3,37 m	1,15 m	3,88 m ²	
zuzüglich:	0,70 m	0,08 m	0,06 m ²	
zuzüglich:	0,98 m	0,27 m	0,26 m ²	
zuzüglich:	0,68 m	0,11 m	0,07 m ²	4,3 m²
Flur:	3,88 m	1,21 m	4,69 m ²	
zzgl. Einbauschränk:	0,47 m	0,37 m	0,17 m ²	4,9 m²
Wohnfläche gesamt:				65,4 m²

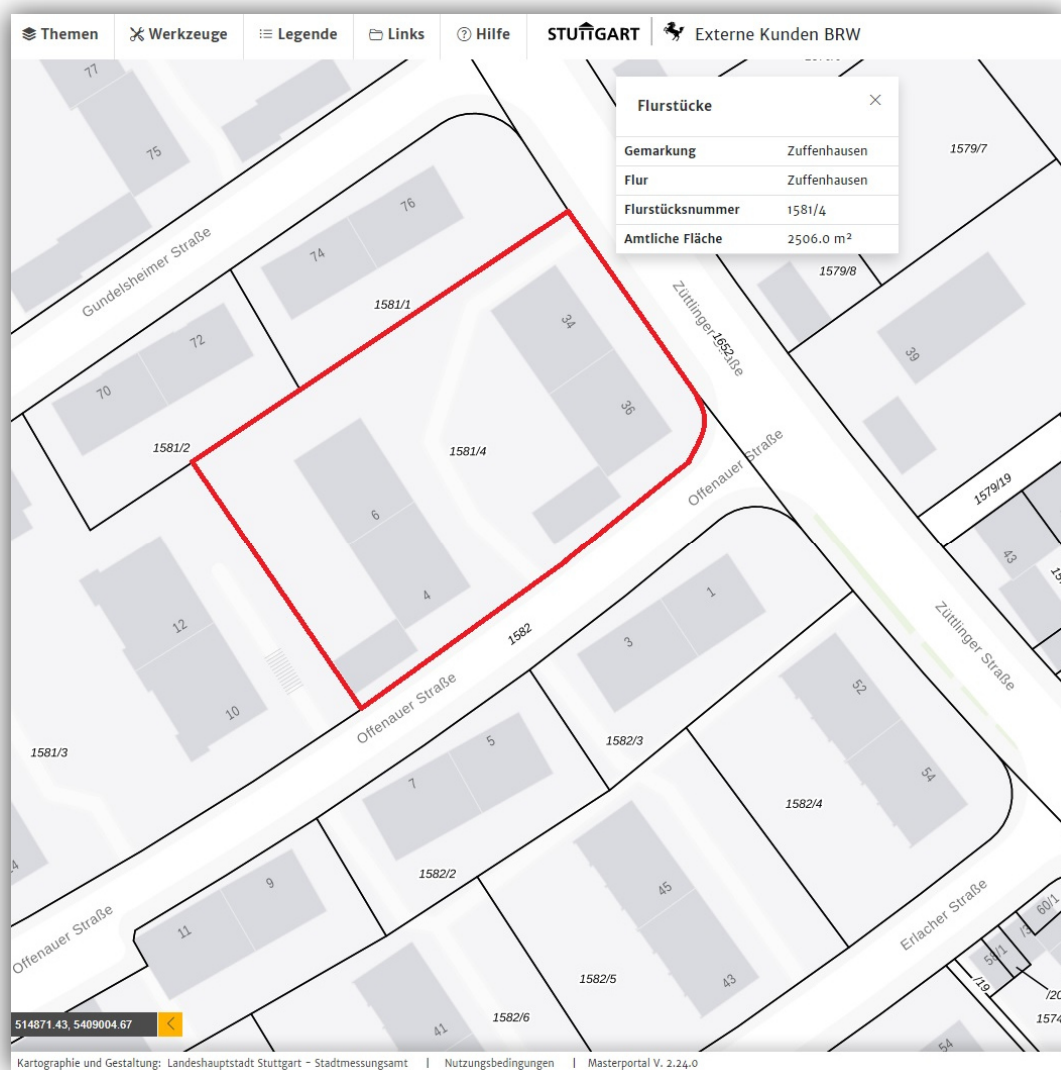
Bei den hier aufgeführten Flächen handelt es sich um unverbindliche Angaben.

Für die Richtigkeit der Grundrisse wird keine Gewähr übernommen.

Die Ausstattung und Möblierung sind frei erfunden.

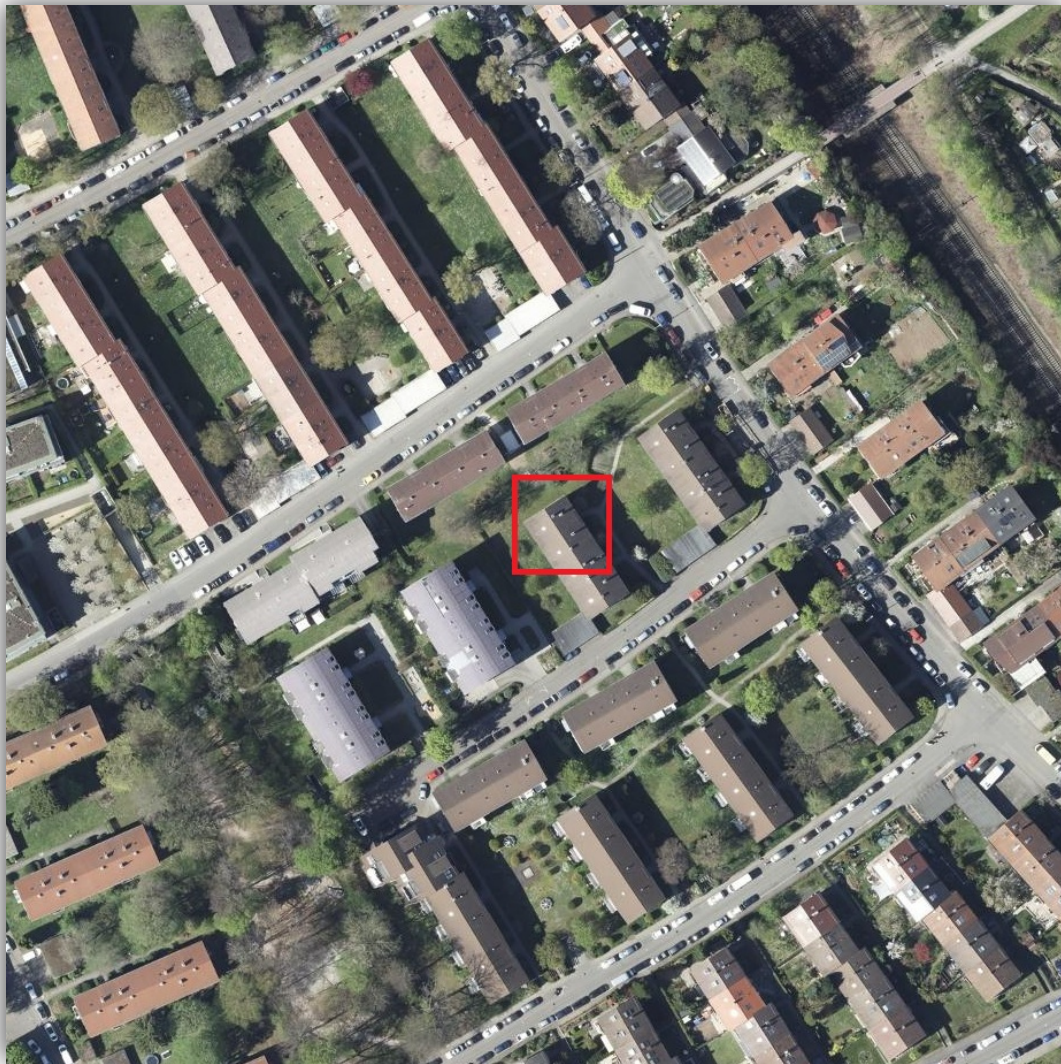
**+++ solide Kapitalanlage oder zur späteren Eigennutzung - grün, ruhig,
modernisiert - Erbbaurecht - inklusive Einbauküche +++**

Lageplan:



**+++ solide Kapitalanlage oder zur späteren Eigennutzung - grün, ruhig,
modernisiert - Erbbaurecht - inklusive Einbauküche +++**

Luftbild:



+++ solide Kapitalanlage oder zur späteren Eigennutzung - grün, ruhig, modernisiert - Erbbaurecht - inklusive Einbauküche +++

Öffentliche Verkehrsmittel:



© Verkehrs- und Tarifverbund Stuttgart GmbH (VVS)

+++ solide Kapitalanlage oder zur späteren Eigennutzung - grün, ruhig,
modernisiert - Erbbaurecht - inklusive Einbauküche +++

Bodenrichtwertkarte:

