



Green Mobile Home

Way of Living

CUBE

PREISLISTE

**One Modul
No Limits...**



CUBE



CUBE 5.50



CUBE 7.00



CUBE 7.60



CUBE 9.00



CUBE 12.00



2x CUBE 12.00

Variante	bezugsfertig	bezugsfertig	bezugsfertig	bezugsfertig	bezugsfertig	bezugsfertig
CUBE Abmaße	L/B/H: 5.5m x 3.2m x 3m	L/B/H: 7.0m x 3.2m x 3m	L/B/H: 7.6m x 3.2m x 3m	L/B/H: 9.0m x 3.2m x 3m	L/B/H: 12.0m x 3.2m x 3m	L/B/H: 12.0m x 3.2m x 3m (x2)
Brutto- und Wohnfläche	Brutto: 17.60m ² Netto: 12.75m ²	Brutto: 22.40m ² Netto: 16.48m ²	Brutto: 24.32m ² Netto: 18.29m ²	Brutto: 28.80m ² Netto: 21.42m ²	Brutto: 38.40m ² Netto: 31.90m ²	Brutto: 76.80m ² Netto: 62.58m ²
*1 Montage vor Ort	inklusive	inklusive	inklusive	inklusive	inklusive	inklusive
*1 Transport bis 50 km	inklusive	inklusive	inklusive	inklusive	inklusive	Inklusive
*2 CUBE Fundament Planung	Paket Plus I	Paket Plus I	Paket Plus I	Paket Plus I	Paket Plus I	Paket Plus I
*3 CUBE Architekten-Leistung	Paket Plus II	Paket Plus II	Paket Plus II	Paket Plus II	Paket Plus II	Paket Plus II
Netto Preis	50.412,- EUR	58.815,- EUR	67.219,- EUR	75.622,- EUR	84.025,- EUR	159.655,- EUR
Brutto Preis (inkl. 19% MwSt.)	59.990,- EUR	69.990,- EUR	79.990,- EUR	89.990,- EUR	99.990,- EUR	189.990,- EUR

PREIS CUBE 5.50



Unser CUBE 5.50 ist das kleinste Modul in der Modular-Bauweise. Lassen Sie sich von dem Design begeistern was sich einfach in die Natur und Urbanen Gebieten einfügen lässt. Als kleines Büro für das Homeoffice oder auch gewerblich als Büro einsetzbar sowie als Unterkunft für ein Motel Resort, dass Übernachtungsmöglichkeiten anbietet. Die Einsatzmöglichkeiten von unserm CUBE sind grenzenlos.

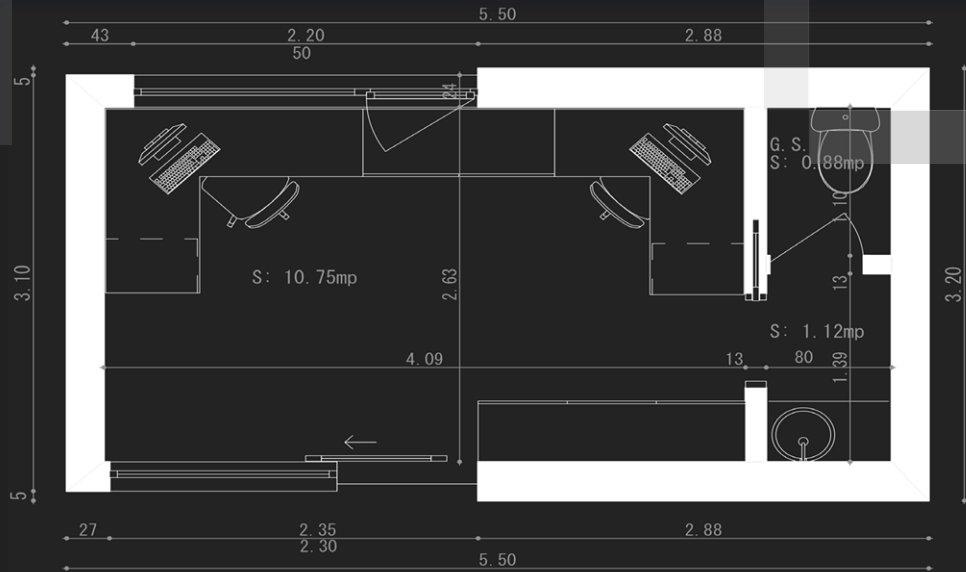
PREIS FÜR CUBE 5.50

59.990,- € inkl. 19% MwSt.

In der Variante bezugsfertig

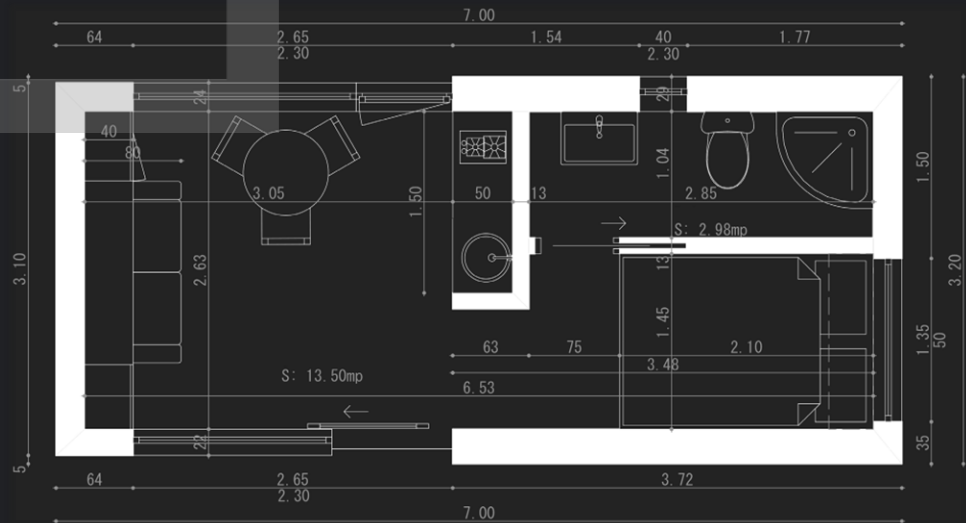
GRUNDRISS CUBE 5.50

Bruttofläche: 17.60m²
Wohnfläche: 12.75m²



GRUNDRISS CUBE 7.00

Bruttofläche: 22.40m²
Wohnfläche: 16.48m²



Es ist ein modernes und mobiles Modul, das ideal für Wohn- oder Gewerbe Zwecke genutzt werden kann. Das CUBE - One Modul Konzept ist die perfekte Kombination aus Funktionalität und Design. Jedes Modul ist ein Unikat, das auf alle persönlichen Bedürfnisse abgestimmt wird und sich perfekt in seiner Umgebung einfügt. Die rechteckige Form ist ein großer Raumvorteil und eignet sich für die Entwicklung eines Tiny House - Campus.

PREIS FÜR CUBE 7.00

69.990,- € inkl. 19% MwSt.

In der Variante bezugsfertig

PREIS CUBE 7.00

7 60



Eine hohe Auswahl an möglichen Texturen durch eine breit gefächerten Farbpalette, lässt keine Wünsche offen...
Die Außen Konfiguration bietet endlose Möglichkeiten des visuellen Ausdrucks durch intelligente Modulation von Texturen und Farbgebung.

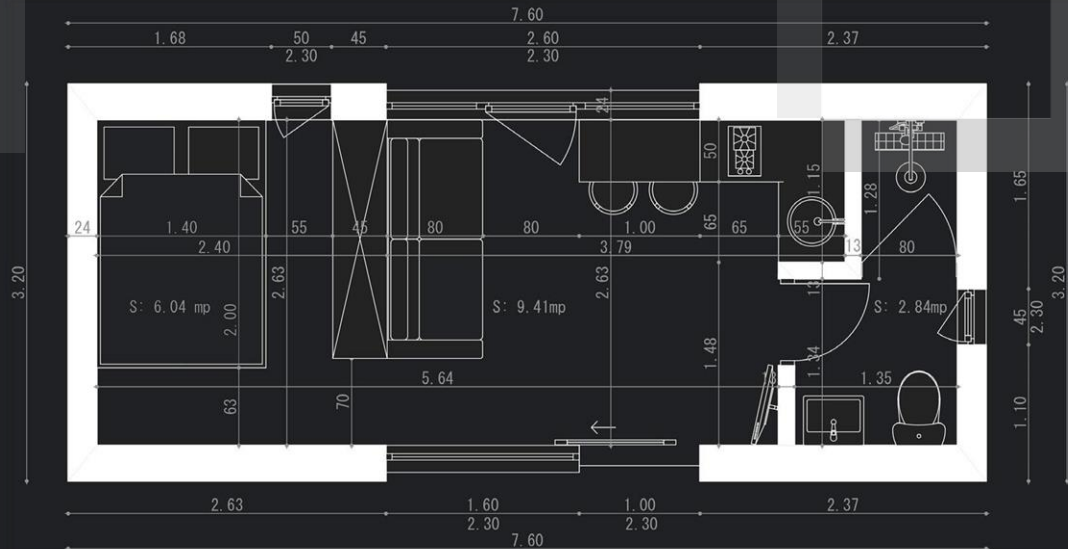
PREIS FÜR CUBE 7.60

79.990,- € inkl. 19% MwSt.

In der Variante bezugsfertig

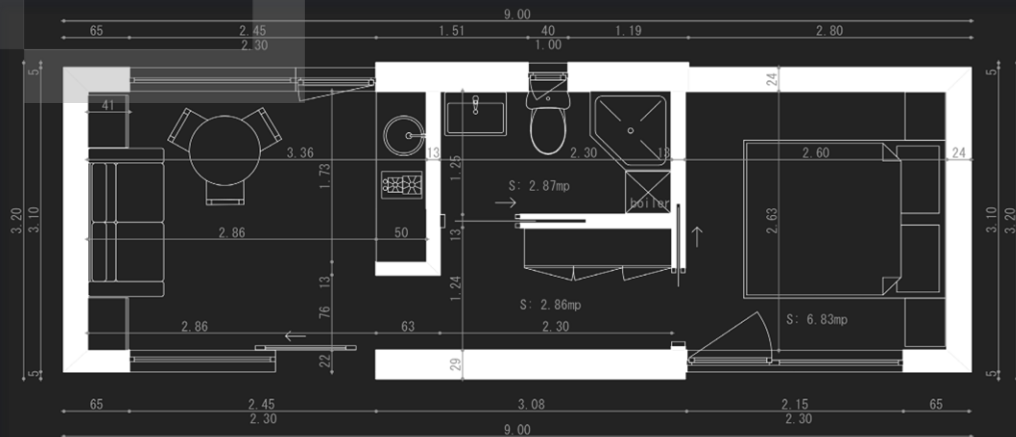
GRUNDRISS CUBE 7.60

Bruttofläche: 24.32m²
Wohnfläche: 18.29m²



GRUNDRISS CUBE 9.00

Bruttofläche: 28.80m²
Wohnfläche: 21.42m²



PREIS CUBE 9.00

Die Farbgebung von unserem CUBE 9.00 kann in 2 Varianten ausgeführt werden, die sich aus dem Kontrast der zwei verwendeten Materialien ergeben. Die Hauptfassade dem eingebundenen Viereck Element kann dunkel oder hell sein und bietet daher zwei verschiedene optische Effekte an.

PREIS FÜR CUBE 9.00

89.990,- € inkl. 19% MwSt.

In der Variante bezugsfertig

PREIS CUBE 12.00



Die Außenkonfiguration bietet endlose Möglichkeiten des visuellen Ausdrucks durch intelligente Modulation von Texturen und Farbgebung. Die Materialien werden sorgfältig für eine langfristige Nutzung ausgewählt und speziell für maximale Sicherheit während des Transports entwickelt.

PREIS FÜR CUBE 12.0

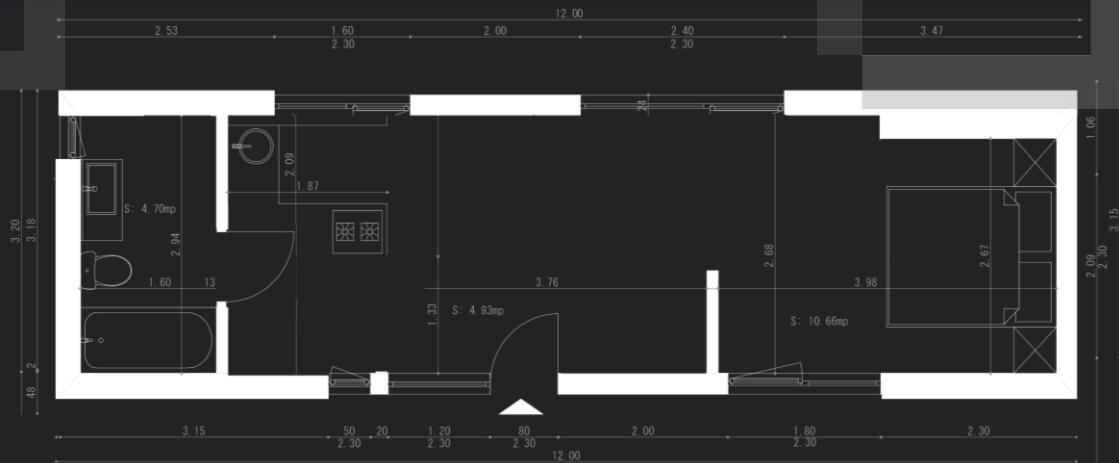
0

99.990,- € inkl. 19% MwSt.

In der Variante bezugsfertig

GRUNDRISS CUBE 12.00

Bruttofläche: 38.40m²
Wohnfläche: 31.90m²



GRUNDRISS 2X CUBE 12.00

Bruttofläche: 76.80m²
Wohnfläche: 62.58m²



Durch die Kombination von 2 CUBE 12.00 Modulen entsteht ein Einfamilienhaus mit einem flexiblen und modernen Wohnraum, der sich an die Bedürfnisse einer Familie anpassen lässt. Unser CUBES bieten zwei großzügige Schlafzimmer, ein Wohnzimmer mit Essbereich und offener Küche, zwei Badezimmer und sehr viel Stauraum.

PREIS FÜR 2X CUBE 12.00

189.990,- € inkl. 19% MwSt.

In der Variante bezugsfertig

12.00

PREIS CUBE 12.00

- ❑ Unsere Häuser sind winterfest und können das ganze Jahr über genutzt werden.
- ❑ Unsere Modelle können nach individuellen Wünschen und Ideen konzipiert werden. Jedes Modell ist in verschiedenen Längen und Größen erweiterbar. (gegen Aufpreis)
- ❑ Statik- und Wärmeschutznachweis-Kosten sind nicht im Angebot berücksichtigt. Diese müssen bei Bedarf separat betrachtet und verrechnet werden. Da jedes Bundesland unterschiedliche Regelungen hat sowie das Modular Haus unterschiedlich genutzt wird ist eine Berücksichtigung nur bei Bedarf notwendig. (Im Angebot enthalten)
- ❑ Krane oder andere Geräte zum Anheben der Struktur sind nicht im Preis enthalten. Bei Bedarf kann Green Mobile Home einen Dienstleister dazu beauftragen. (gegen Aufpreis)
- ❑ Betonblöcke oder andere Stabilisierungsausrüstung müssen vom Auftraggeber/in bereitgestellt werden. Bei Bedarf kann Green Mobile Home einen Dienstleister dazu beauftragen. (gegen Aufpreis)
- ❑ Der Anschluss des Hauses an das Versorgungsnetz (Wasser, Abwasser, Stromnetz usw.) wird von Green Mobile Home kostenpflichtig übernommen. Bei Bedarf kann Green Mobile Home einen Dienstleister dazu beauftragen. (gegen Aufpreis)

*1 Die Transportkosten sind bis 50 km von unserem Standort Gelnhausen inklusive. Unsere Modulhäuser können in ganz Deutschland, Österreich und der Schweiz transportiert und aufgestellt werden. Die Montage der Module, die Einrichtung der Serien- oder Sonderausstattung sowie die Installation des Modulhauses an die vorbereiteten Anschlüsse am Versorgungsnetz sind inklusive. Je nach Gegebenheit und Zugang zum Grundstück, kann ein LKW-Kran die Module absetzen. Andernfalls muss ein Schwerlast- oder Mobilkran durch den Auftraggeber/in für die Aufbauzeit der CUBE-Module beauftragt werden.

*2 Paket Plus I beinhaltet Folgendes:

Green Mobile Home koordiniert alle Fundamentarbeiten, die am Grundstück notwendig sind. Ein Drittanbieter wird nach Absprache mit dem Auftraggeber/in für die Fundamentarbeiten beauftragt. Die Rechnungserstellung erfolgt hier über den Drittanbieter.

*3 Paket Plus II beinhaltet Folgendes:

Green Mobile Home übernimmt den Bauantrag und stellt alle benötigten Unterlagen für unseren Architekten bereit. Sie brauchen sich um nichts zu kümmern. Ein ausgewählter Architekt wird von Green Mobile Home bereitgestellt. Die Rechnungserstellung erfolgt hier über Green Mobile Home.

Bitte beachten Sie, dass der Preis variieren kann. Grund hierfür ist, dass die Rohstoffpreise wie Holz und Stahl extrem gestiegen sind und wir daher die Preise zu einem begrenzten Zeitraum anbieten können. Natürlich richtet sich unser Preis auch nach den aktuellen Umständen in Europa und auf dem Weltmarkt. Außerdem sind durch die Engpässe der Rohstoffmaterialien wie Holz und Stahl der Lieferzeitraum von 4 Monate auf 7 Monate gestiegen.

Sind Sie genau so begeistert wie wir von unseren CUBE-Modulen, dann erteilen Sie uns den Auftrag oder gehen mit uns ein Projekt-/Planungsvertrag ein. So können wir Ihnen eine Preisgarantie für 4 Monate während der Planungsphase geben. Sobald die Projekt-/Planungsphase abgeschlossen sowie der Planungsvertrag erfüllt wurde, erhalten Sie die Preisgarantie bis zur Schlüsselübergabe. Bei einem Kauf von mehreren CUBE-Modulen ab ein Stückzahl von 10, können wir Ihnen auch gerne Staffelpreise anbieten. Hierzu bitte ich Sie uns per E-Mail info@greenmobilehome.de Ihre Anfrage zu kommen zu lassen mit der gewünschten Anzahl an CUBE-Module.

CUBE



VARIANTEN: BASIC – bezugsfertig / KOMFORT – Schlüsselfertig

BASIC

KOMFORT

Außenwände mit Holzfassade



Innenwände



Fußboden



Flachdach



Fenster und Terrassentüren 2-Fach verglast



Innen- und Außenfensterbänke



Außen- und Innentüren



Malereien Innenwände & Wanddecken sind weiß gestrichen



Elektroinstallation Leitungen



- Verteilerkasten



- Steckdosen Innen- und Außen



- Lichtschalter



- LED – Badezimmer



- Anhand vom Küchenplan Steckdosen Vorbereitung



CUBE



VARIANTEN: BASIC – bezugsfertig / KOMFORT – Schlüsselfertig

BASIC

KOMFORT

Sanitärinstallation Leitungen & Abfluss

- Sanitärarmaturen, GROHE für Badewanne, Dusche, Waschbecken

- Waschbecken mit Schrank im Badezimmer & Gäste-WC

- Badewanne

- Dusche mit niedriger Duschwanne

- WC hängend mit Spülkaste in der Wand integriert (Bad- & Gäste-WC)

- Wasserverteilung Alpex

- Anhand vom Küchenplan Anschlüsse für Warm- und Kaltwasser sowie Abfluss

Bodenbelag

- Laminat in verschiedenen Mustern alle Zimmer (für Fußbodenheizung geeignet)

- Keramik Boden- und Wandfliesen in Bad und WC

Heizung

- Boiler mit Warmwasserspeicher von Ariston Velis 50 L

- Fußbodenheizung mit Thermostat im Wohn-/Essbereich, Schlafzimmer



CUBE



VARIANTEN: BASIC – bezugsfertig / KOMFORT – Schlüsselfertig

BASIC

KOMFORT

Zusätzliche Ausstattung

- 3-Fachverglaste Fenster
- Boiler mit Warmwasserspeicher von Ariston Velis 100 L
- Terrasse offen ohne Überdachung
- Lärchenbretter Fassade für das ganze Module House
- Doppelseitige Fenster mit der Farbe Anthrazit
- Terrasse mit Überdachung und Sichtschutz
- Vorbereitung für Schornstein
- Abdeckung Eingangstür



Inklusive

Preis auf Anfrage

Transport & Montage

Transport: Die Transportkosten von Ihrem gewünschten Modulhaus sind bis 50 km von unserem Standort Gelnhausen inklusive. Ein LKW kann mit 2 Modulen beladen werden. Unsere Modulhäuser können in ganz *Deutschland, Österreich und der Schweiz* transportiert und aufgestellt werden. Die Transportversicherungskosten übernimmt Green Mobile Home.

Montage: Die Montage der Module, die Einrichtung der Serien- oder Sonderausstattung sowie die Installation des Modulhauses an die vorbereiteten Anschlüsse am Versorgungsnetz sind **nicht** inklusive. Alle Vorarbeiten werden im Werk für die Module getätigt, sodass unser Green Mobile Home Team nur noch vor Ort die Module zusammenführen müssen. Alle Material-, Arbeitszeit-, Übernachtungs-, sowie An-, und Abfahrtskosten sind in der Montage enthalten. Ein mobiler Kran wird beim Setzen der Module benötigt und ist vom Auftraggeber/in zu beauftragen. Hier kann Green Mobile Home kostenfrei unterstützen.

Liefer- und Montagezeit

Lieferzeit: Die Lieferzeit beträgt derzeit 7 Monate ab Unterzeichnung des Verbrauchervertrages.

Montagezeit: Die Montagedauer kann je nach Ausstattung, Fundament, Vorarbeiten und Dachform zwischen 4 bis 10 Arbeitstagen variieren.

**Bezugsfertig /
Schlüsselfertig**

Green Mobile Home liefert alle Modulhäuser für Single, Paare & Familien nur als "Bezugsfertige" Variante. Hierzu bieten wir unseren Kunden zwei Varianten an. Die Basic Variante ist bezugsfertig für unsere Kunden vorbereitet. Das heißt, dass alle Modular Häuser nach Montage bezugsfertig sind. Die Wände & Decken sind gestrichen, der Bodenbelag gelegt, alle Sanitär- & Elektroinstallationen sind vorhanden, das Bad ist komplett eingerichtet, alle Anschlüsse sind für eine Küche vorbereitet, Innen- und Außentüren sowie Fenster alle montiert, Dach komplett ausgebaut u.v.m.

Komfort Variante ist schlüsselfertig für unsere Kunden vorbereitet. Das heißt, dass alles vorhanden ist wie bei der Basic Variante und zusätzlich eine komplette Küche mit Geräten montiert wird, Bett mit Matratze, Schränke, Stühle, Esszimmertisch, Waschmaschine u.v.m.

**Unser Service
„Alles aus einer Hand“**

- ❖ Ein Ansprechpartner für alle Fragen von Planung bis Schlüsselübergabe
- ❖ Alle verwendeten Materialien mit höchster Qualität und Zertifizierung
- ❖ Individuelle Wünsche werden vom Green Mobile Home Team umgesetzt
- ❖ Hohe Planungssicherheit und Langjährige Erfahrung in der Modulbauweise
- ❖ Fristgerechte Lieferung durch die Modulbauweise
- ❖ Komplett Angebot zum Festpreis
- ❖ Große Transparenz durch Zahlungsmodalitäten
- ❖ Hilfestellung bei der Finanzierung & KFW-Förderung
- ❖ Best-Preis-Garantie

Ihr Partner für ALLES

Wir helfen Ihnen in nur 5 Schritten zu Ihrem Traum Modular Haus.

- 1. Step → **Bauantrag & Projektplanung** mit ersten Beratungsgesprächen*
- 2. Step → **Konzeptplan & Finanzplan** von Ihrem individuellen Modular Haus*
- 3. Step → **Bestellung & Informationen** nach Auftragserteilung 2. Gesprächstermin*
- 4. Step → **Anschließen & Realisierung** mit Endabnahme durch Mitarbeiter GMH*
- 5. Step → **Lieferung & Garantie** wir sind auch nach der Endabnahme für Sie da!*

Grundstück

Wir helfen Ihnen mit unserem Netzwerk und Partner bei der Grundstücksuche;
Wir können Ihnen ausgewählte Grundstücke mit unseren Modular Haus Modelle zum Vermieten oder Kauf als Komplettpaket anbieten.

Finanzierung

Wir helfen unseren Kunden auf Wunsch auch bei der Finanzierung von Ihrem Modular Haus. Hierzu haben wir unsere offizielle Partnerbanken PSD Bank. Wir begleiten Sie bei Ihrer Finanzierung und stellen alle Unterlagen bereit für die von Ihnen ausgewählte Bank. Nachdem die Finanzierung beantragt wurde starten wir mit der Bauphase.

Versicherungen

Green Mobile Home ist gegen jegliche Art von Versicherungsfällen wie z. B. Personen-, Sach-, und Vermögensschäden, Vandalismus, Streitigkeiten, Abbrucharbeiten, Sprengarbeiten, umweltrelevante Anlagen u.v.m. abgesichert;
Bau- und Betriebshaftpflichtversicherung, Bauleitungsversicherung, Forderungsausfall-/Insolvenzversicherung, Baustellenversicherung, Rechtsschutzversicherung, Kautionsversicherung u.v.m.
Somit bieten wir unseren Kunden die größtmögliche Sicherheit auf und neben der Baustelle.

Garantie & Gewährleistung

Wir bieten unseren Kunden 5 Jahre Gewährleistung auf die Konstruktion & 2 Jahre auf die Sanitär- und Elektroinstallation sowie Geräte vom gekauften TH.

Planungs- und Projektvertrag sowie Kauf- und Verbraucherbaupvertrag

- 1. Vorplanung und 1. Beratungsgespräch** sind bei Green Mobile Home immer kostenlos. In dieser Vorplanungsphase stellen wir Ihre gewünschte Nutzung und Wünsche zum Tiny House/Modulhaus/Modular Haus Projekt fest.
- 2. Angebote** werden nach Ihren Vorgaben individuell erstellt. 2. Beratungsgespräch auf Wunsch möglich um zusammen weiteres Vorgehen zu besprechen.
3. Vor Auftragserteilung prüfen wir ob unser Paket Plus II mit oder ohne Architektenleistungen von Green Mobile Home in Anspruch genommen wird.
 - a) Ohne Paket Plus II** wird unserem Auftraggeber/in ein Projekt-/Planungsvertrag ohne Architektenleistungen erstellt. Hierzu erstellen wir alle Bauunterlagen für das Bauamt und senden diese an dem Architekten vom Auftraggeber/in. Liegt dem Architekten vom Auftraggeber eine positive Bauvoranfrage sowie Baugenehmigung vor und eine positive Kreditzusage von seiner Hausbank, dann erfolgt unsere Auftrags-bestätigung, unser Kaufvertrag sowie unsere Bau- und Leistungsbeschreibung.
 - b) Mit Paket Plus II** wird unserem Auftraggeber/in ein Projekt-/Planungsvertrag mit Architektenleistungen erstellt. Hierzu erstellen wir alle Bauunterlagen für das Bauamt und senden diese an unserem Architekten zu. Erhält unser Architekt einen positiven Bescheid zur Bauvoranfrage und erhalten wir von unserem Auftraggeber/in die Kreditzusage dessen Haus- oder Partnerbank, senden wir den Kaufvertrag sowie die Bau- und Leistungsbeschreibung unsere/unserem Auftraggeber/in zu. Ein großer Vorteil ist, dass unser Architekt sich mit den Genehmigungsverfahren von Modular Haus auskennt und unsere/unserem Auftraggeber/in bevorzugt behandelt (kurze Wartezeit).
- 4. Projekt-/Planungsvertrag** ist nur dann erfüllt, wenn die Kreditzusage, die Bauvoranfrage sowie das Baugenehmigungsverfahren positiv verlaufen ist. Verläuft eins von den genannten Punkten negativ, ist der Auftraggeber/in nicht mehr vertraglich an Green Mobile Home gebunden. Außerdem muss hier das Paket Plus II vollständig bezahlt sein. (Siehe unten Zahlungsmodalitäten)
- 5. Kaufvertrag – Bau- und Leistungsbeschreibung** erhalten unsere/unserem Auftraggeber/in nach positiven erfüllten Planungsvertrag siehe dazu Punkt 3. a), b). Hier erfolgt meistens ein letztes Beratungsgespräch um alle offenen Fragen zu klären.
- 6. Bestellung vom Modular Haus** erfolgt nach unterschriebenem Kaufvertrag sowie Bau- und Leistungsbeschreibung. Außerdem muss hier die 1. Anzahlung erfolgt sein. (Siehe unten Zahlungsmodalitäten)

Zahlungs-modalitätenProjekt-/Planungsvertrag mit Paket Plus II

1. Anzahlung von 50% Paket Plus II nachdem Sie den Projekt-/Planungsvertrag unterschrieben haben für die Bauvoranfrage und Entwurfspläne vom Architekten
 2. Restzahlung von 50% Paket Plus II nach positiver Bauvoranfrage & Baugenehmigung sind alle Architektenleistungen erfüllt.
- Sie erhalten für beide Teilzahlungen jeweils eine Rechnung mit einem Zahlungsziel von 10 Tagen

Kauf-/Verbraucherbauvertrag

1. Anzahlung von 40% nachdem Sie die Bau- und Leistungsbeschreibung und unseren Verbraucherbauvertrag unterschrieben haben.
2. Abschlagzahlung von 30% folgt bei der Hälfte der Bauphase, sodass die Hausstruktur erstellt wurde.
3. Abschlagzahlung von 20% folgt nach 6 Wochen vor der Auslieferung.
4. Restzahlung von 10% wird nach Auslieferung und Endabnahme fällig.

Sie erhalten für die An- und Abschlagszahlung jeweils eine Rechnung mit einem Zahlungsziel von 10 Tagen. Die Schlussrechnung erfolgt direkt nach der Endabnahme mit einem Zahlungsziel von 10 Tage.

Vertragserfüllungsbürgschaft auf Wunsch gegen Aufpreis möglich. Wir berechnen Ihnen hierzu 2% auf dem Nettowert vom Modular Haus in einer gesonderten Rechnung. Die Vertragserfüllungsbürgschaft beinhaltet 10% vom Bruttopreis des Modular Haus und wird dem/die Auftraggeber/in zugesendet mit dem Kaufvertrag sowie der Bau- und Leistungsbeschreibung. Die Vertragserfüllungsbürgschaft wird einmalig erstellt und nach der erfolgten Endabnahme an einem Mitarbeiter von Green Mobile Home wieder im originalen ausgehändigt.

Green Mobile Home GmbH
Barbarossastraße 61 • D-63571 Gelnhausen

Geschäftsführer: Michael Costache (CFO)
CO-Founder
Resort Modulhaus

Geschäftsführer: Hüseyin Duru (CEO)
Founder
Resort Tiny House/CUBE

Registergericht: Amtsgericht Hanau
Registernummer: HRB 97136
USt.-ID-Nr.: DE326110855

Tel.: +49 (152) 037013-80 Modulhaus
Tel.: +49 (152) 037013-55 Tiny House & CUBE
E-Mail: info@greenmobilehome.de

Besichtigung und Beratung nach Terminvereinbarung: Montag bis Freitag 09.00 bis 18.00 Uhr

Stand: Januar 2023, Änderungen vorbehalten

Folgen Sie uns auf unsere Social-Media-Kanäle:



SCAN ME



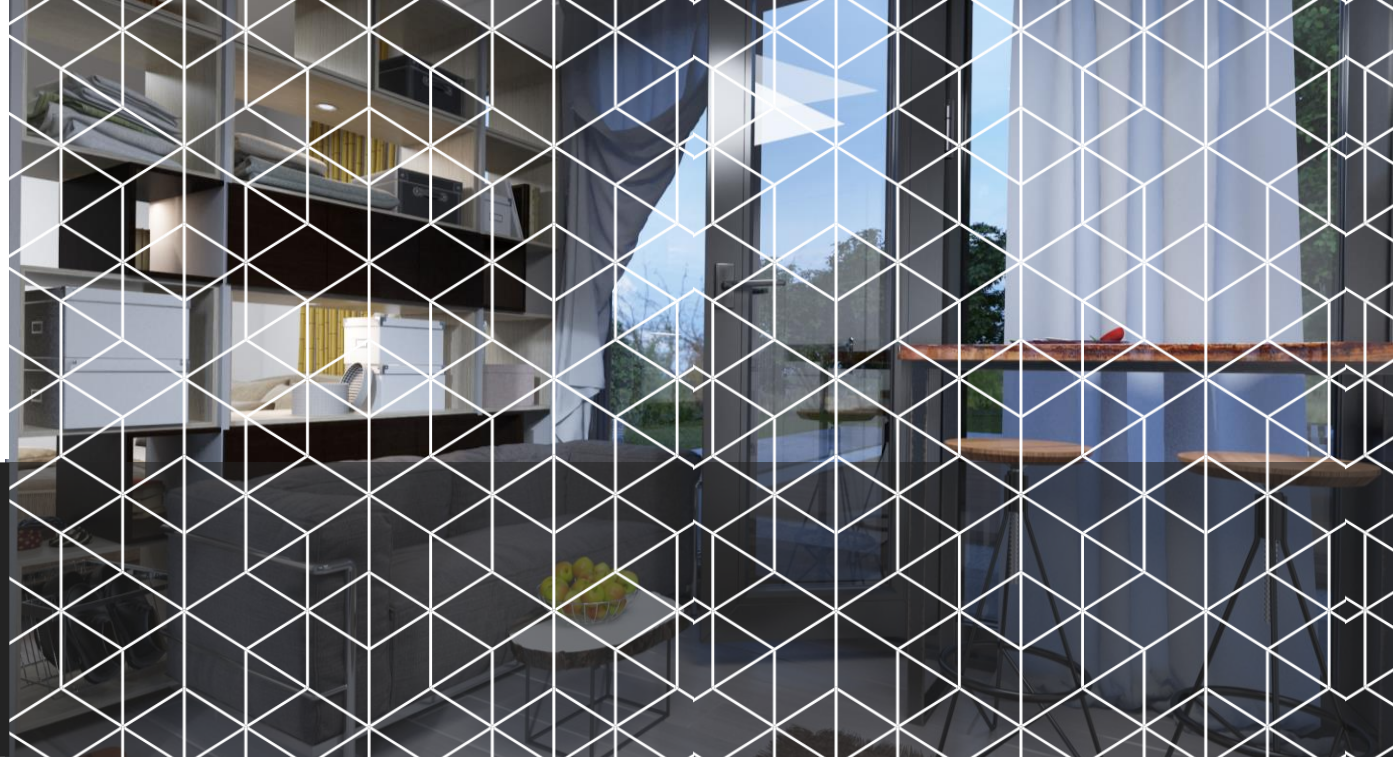
KONTAKTINFORMATIONEN



Green Mobile Home GmbH
Barbarossastraße 61
63571 Gelnhausen

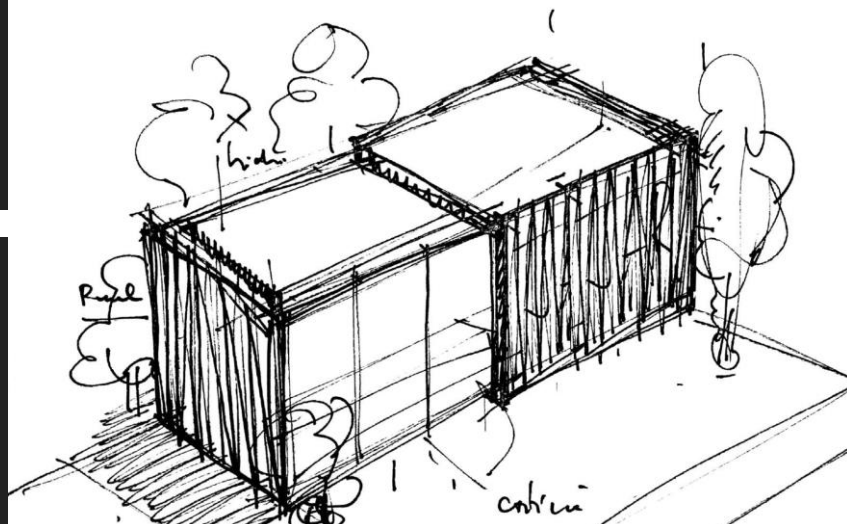


+49 152 037013-80 (55)
info@greenmobilehome.de
www.greenmobilehome.de



CUBE

One Modul
No Limits...




Green Mobile Home
Way of Living