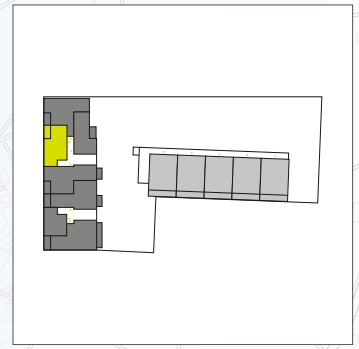
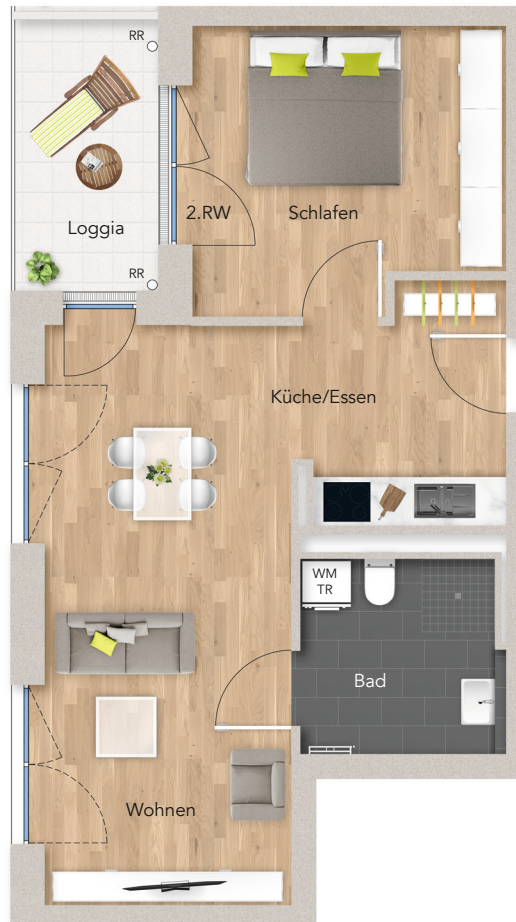
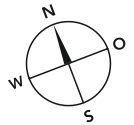


Wohnflächen	
Wohnen	ca. 15,75 m <sup>2</sup>
Küche/Essen	ca. 18,59 m <sup>2</sup>
Bad	ca. 6,79 m <sup>2</sup>
Schlafen	ca. 15,48 m <sup>2</sup>
Loggia*	ca. 3,45 m <sup>2</sup>
<b>Gesamt</b>	<b>ca. 60,06 m<sup>2</sup></b>

\* Terrassen, Balkone und Loggien sind zu 50% ihrer Nutzfläche berechnet.



Haus 1, 1. Obergeschoss  
2-Zimmer-Wohnung 1.08



unverbindl. Illustrationen



Legende

RR Regenrohr 2.RW Zweiter Rettungsweg