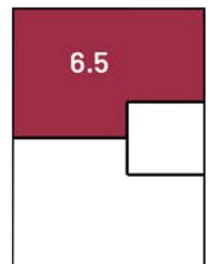
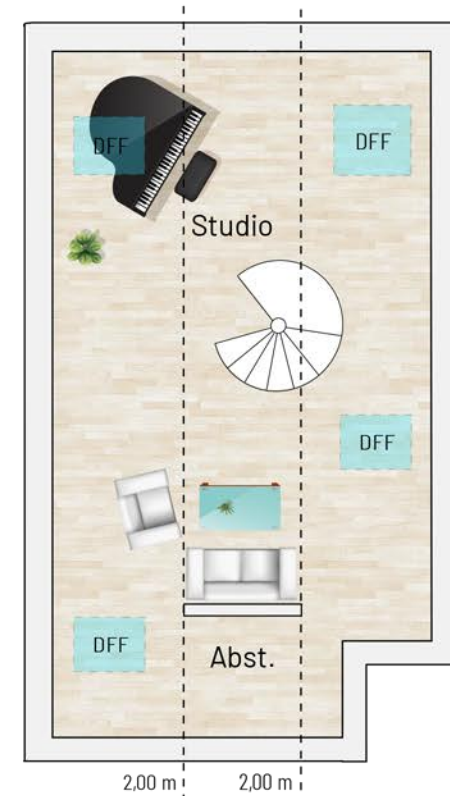
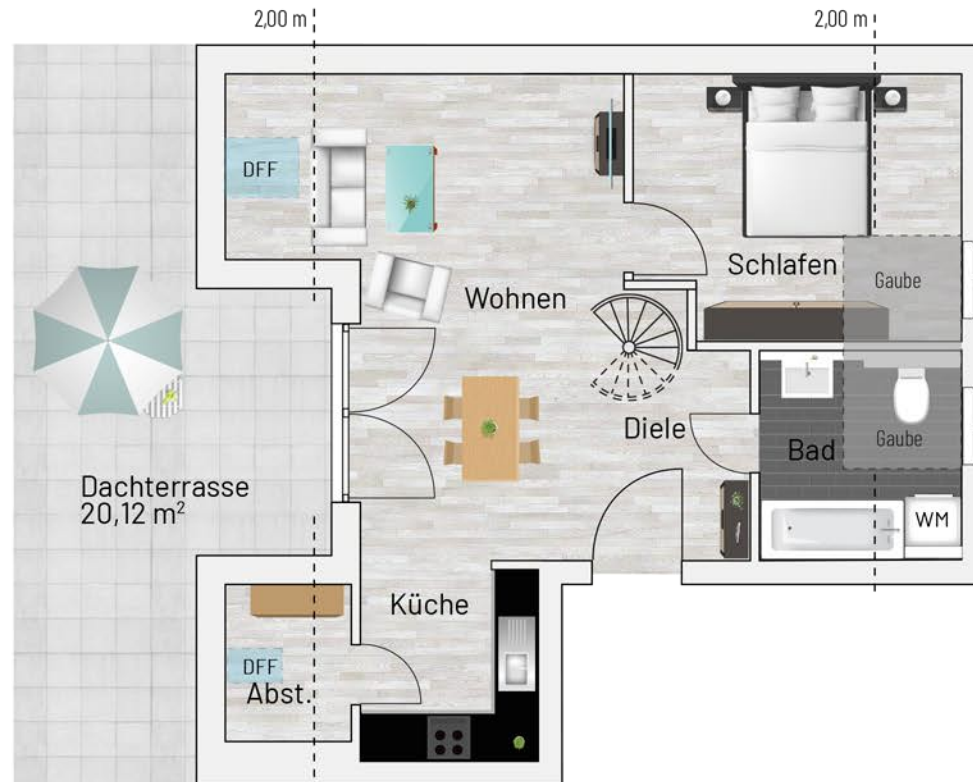


# Wilhem-Kraut-Straße - Balingen

3-Zimmer (mit Dachterrasse) | Gesamte Wohnfläche 82,08 m<sup>2</sup>



Raum	m <sup>2</sup>
Wohnen	21,90
Abst.	1,93
Bad	5,89
Diele	5,13
Schlafen	12,26
Dachterrasse (50% Anrechnung)	10,06
Küche	5,60
Studio 2.DG	19,31
<b>Gesamt</b>	<b>82,08 m<sup>2</sup></b>



Bei den Maßen handelt es sich um ca. Maßangaben. Die Möbel, Küchen und Sanitärobjekte sind ausschließlich Beispiele und nicht rechtsverbindlich.