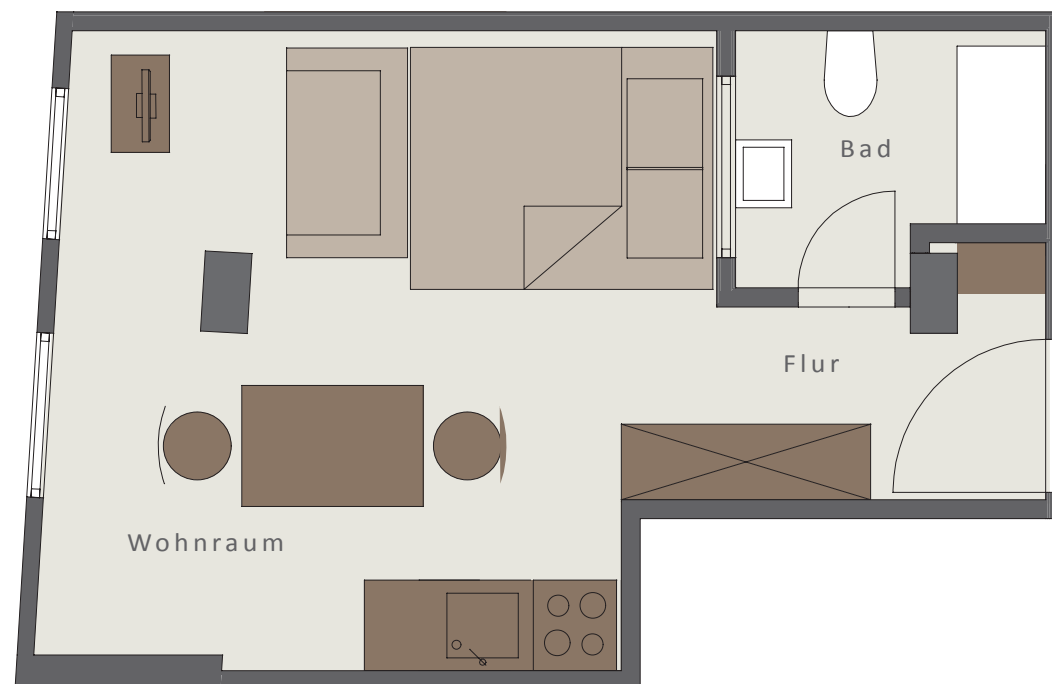


Dotzheimerstraße 12

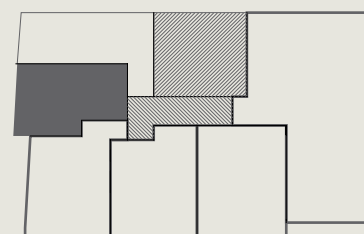
2. Obergeschoss - Wohnung 7



Bad	03,11 m ²
Wohnraum	17,74 m ²
Flur	02,98 m ²
	<hr/>
	23,83 m ²

Die Möblierung ist Architekturvorschlag
und gehört nicht zum Ausstattungsumfang.

Die Wohnflächenberechnung erfolgt nach
WoFIV. Die Dusch, WC- und Badflächen
enthalten 1% Fliesenabzug. Die Terrassen,
Balkone und Dachterrassen werden mit jeweils
max. 50 % der Wohnfläche der zugeordneten
Wohneinheit je Terrasse, Balkon und
Dachterrasse angerechnet.



dotzheimerstrasse



M 1:50



IBER Grundstücks GmbH
Im Gewerbegebiet 19
63846 Laufach
www.iber-immobilien.de