

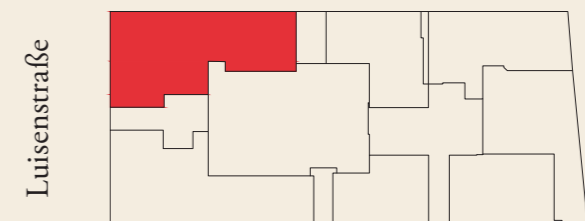
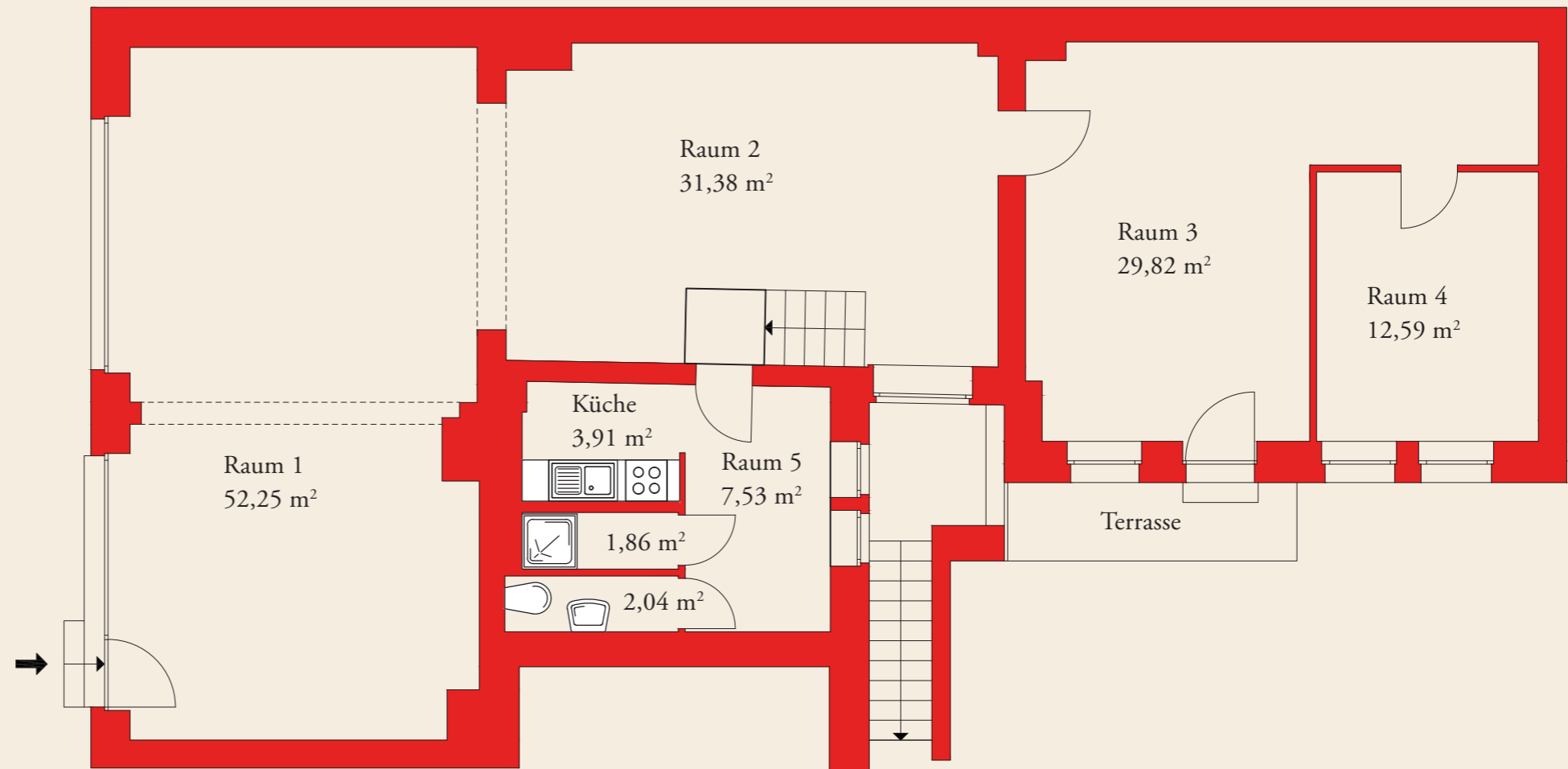
# GE 01

Vorderhaus  
Erdgeschoss links  
4,5 Räume  
141,38 m<sup>2</sup>



**ALLGEMEINE INFORMATIONEN**  
Maßgeblich für die Berechnung des Quadratmeterpreises ist der Ist-Zustand der jeweiligen Wohnung. Die Flächen wurden anhand der gezeichneten Aufteilungsgrundrisse berechnet. Eventuelle Abweichungen zu den Flächenangaben in Altmietverträgen sind möglich. Die Terrassen und Balkone sind zu 50 % in die Wohnflächen eingerechnet.

# 36



AR = Abstellraum

