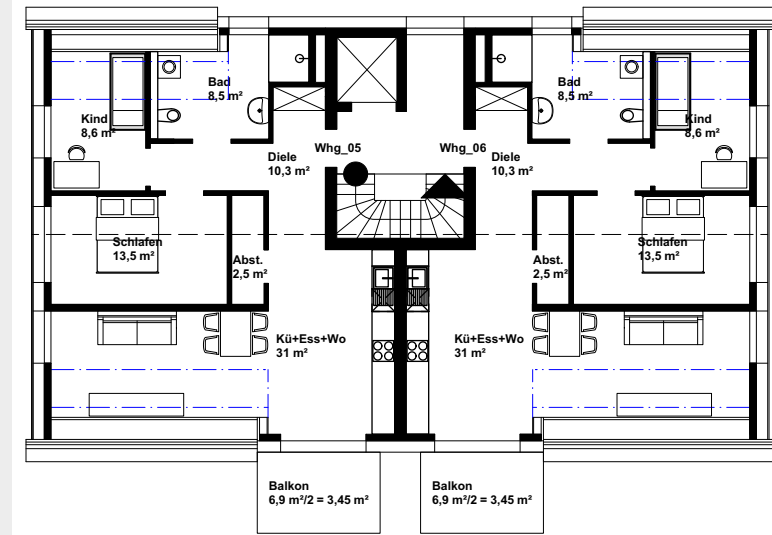
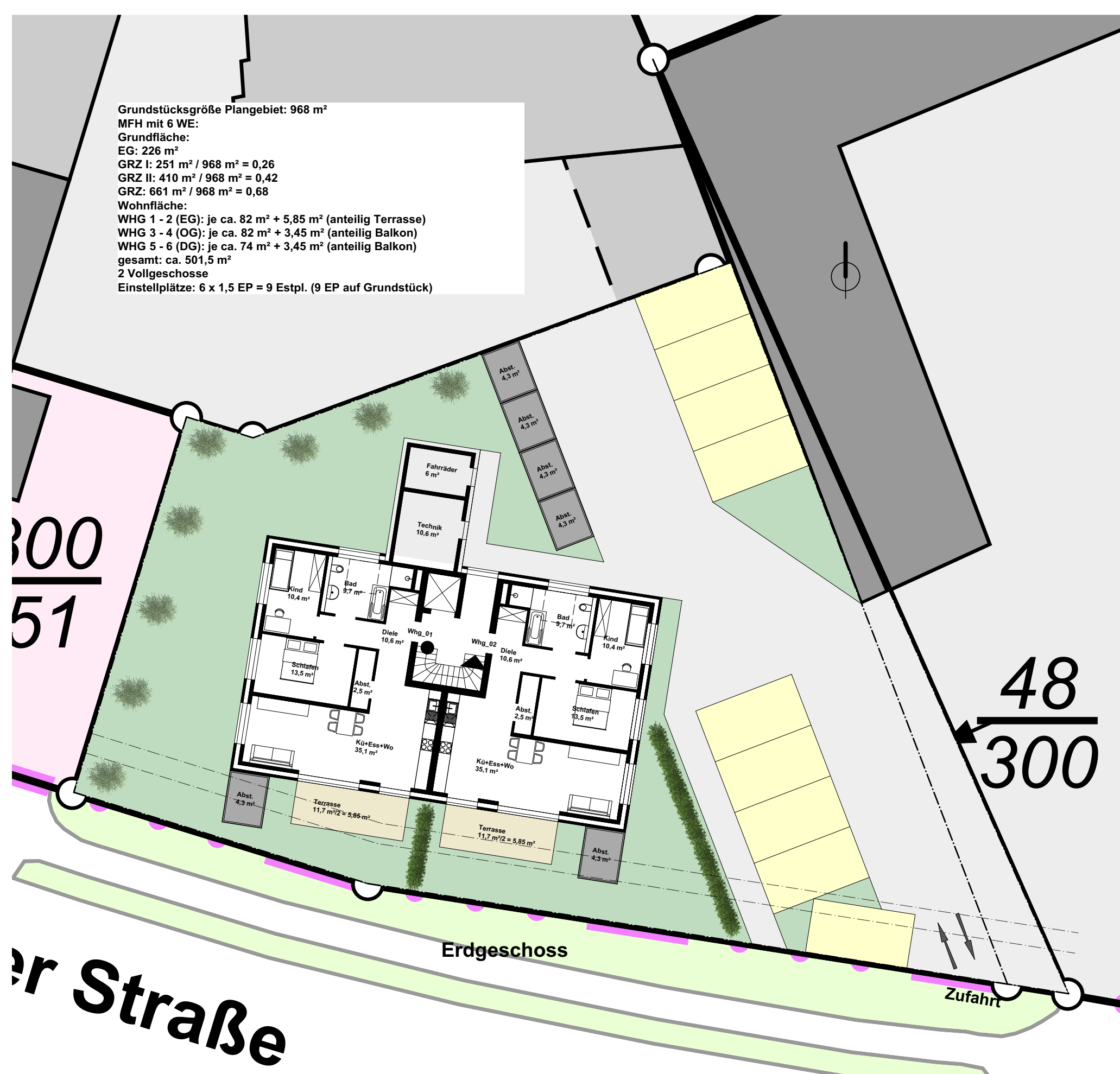
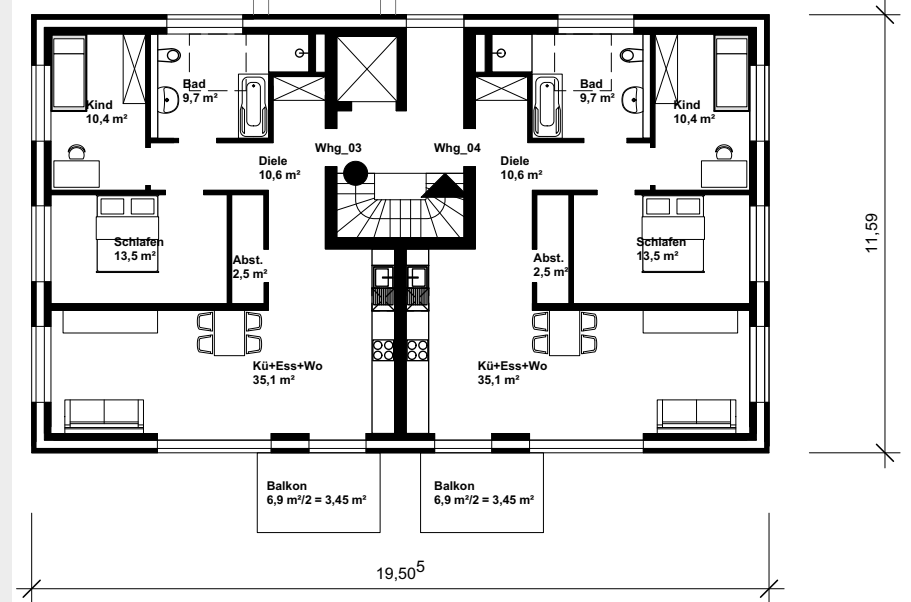


Grundstücksgröße Plangebiet: 968 m²
 MFH mit 6 WE:
 Grundfläche:
 EG: 226 m²
 GRZ I: 251 m² / 968 m² = 0,26
 GRZ II: 410 m² / 968 m² = 0,42
 GRZ: 661 m² / 968 m² = 0,68
 Wohnfläche:
 WHG 1 - 2 (EG): je ca. 82 m² + 5,85 m² (anteilig Terrasse)
 WHG 3 - 4 (OG): je ca. 82 m² + 3,45 m² (anteilig Balkon)
 WHG 5 - 6 (DG): je ca. 74 m² + 3,45 m² (anteilig Balkon)
 gesamt: ca. 501,5 m²
 2 Vollgeschosse
 Einstellplätze: 6 x 1,5 EP = 9 Estpl. (9 EP auf Grundstück)



Dachgeschoss



1. Obergeschoss

Plankonzept M:1:200
 Variante B

er Straße

Die Planung einschließlich aller ihrer Teile ist urheberrechtlich geschützt. Jede Verwertung außerhalb der engen Grenzen des Urheberrechtsgesetzes ist ohne Zustimmung des Planverfassers unzulässig und strafbar.

Das gilt insbesondere für Vervielfältigungen, Übersetzungen, Mikroverfilmungen und die Einspeicherung und Verarbeitung in elektronischen Systemen.

Copyright © w² architektur + energieberatung dipl.-ing. (fh) jens winter, architekt

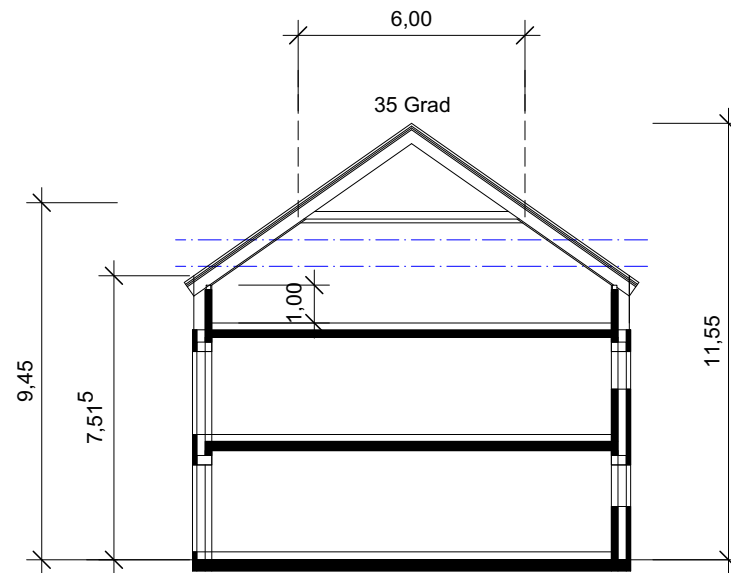
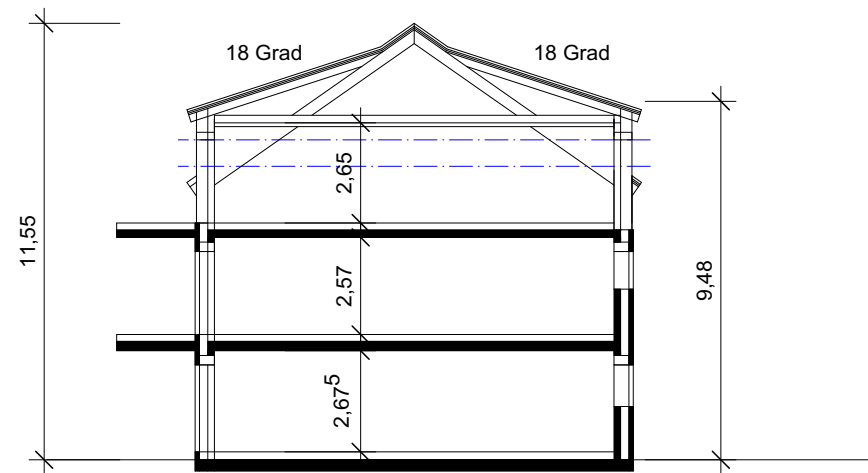
BAUHERR JOTTE Immobilien GmbH & Co. KG Braunschweiger Straße 110b 38518 Gifhorn	ARCHITEKT W ² architektur+energieberatung Dipl.-Ing. Jens Winter Architekt Rischauer Moor 39 38116 Braunschweig mobil: 0172 - 54 69 005 E-Mail: jens_winter@gmx.de	PLAN-NR. 200-Pk_c	Plankonzept MFH mit 6 WE Oebisfelder Straße in 38458 Velpke		
		DATUM PLANERSTELLUNG 20.10.2023	DATUM PLANÄNDERUNG 16.11.2023	MAßSTAB 1:200	GEZEICHNET WINTER



Ansicht Süden

Ansicht Westen

Ansicht Norden



Querschnitte



Ansicht Osten

**Plankonzept M:1:200
Variante B**

Die Planung einschließlich aller ihrer Teile ist urheberrechtlich geschützt. Jede Verwertung außerhalb der engen Grenzen des Urheberrechtsgesetzes ist ohne Zustimmung des Planverfassers unzulässig und strafbar.

Das gilt insbesondere für Vervielfältigungen, Übersetzungen, Mikroverfilmungen und die Einspeicherung und Verarbeitung in elektronischen Systemen.

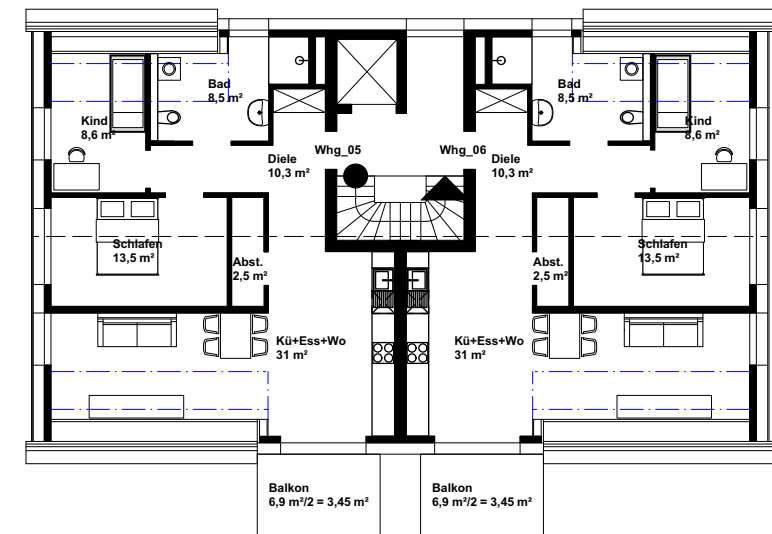
Copyright © w² architektur + energieberatung
dipl.-ing. (fh) jens winter, architekt

BAUHERR JOTTE Immobilien GmbH & Co. KG Braunschweiger Straße 110b 38518 Gifhorn	ARCHITEKT w² architektur+energieberatung Dipl.-Ing. Jens Winter Architekt Rischauer Moor 39 38116 Braunschweig mobil: 0172 - 54 69 005 E-Mail: jens_winter@gmx.de	PLAN-NR. 200-Pk_c	Plankonzept MFH mit 6 WE Oebisfelder Straße in 38458 Velpke		
		DATUM PLANERSTELLUNG 20.10.2023	DATUM PLANÄNDERUNG 16.11.2023	MAßSTAB 1:200	GEZEICHNET WINTER

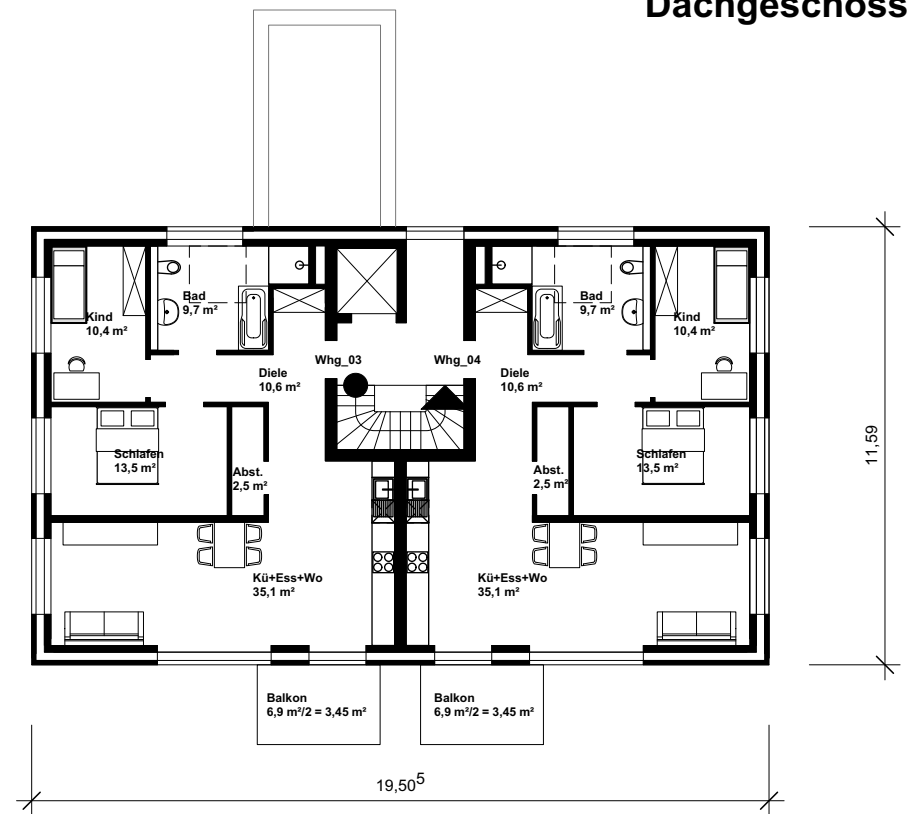
Grundstücksgröße Plangebiet: 968 m²
 MFH mit 6 WE:
 Grundfläche:
 EG: 226 m²
 GRZ I: 251 m² / 968 m² = 0,26
 GRZ II: 410 m² / 968 m² = 0,42
 GRZ: 661 m² / 968 m² = 0,68
 Wohnfläche:
 WHG 1 - 2 (EG): je ca. 82 m² + 5,85 m² (anteilig Terrasse)
 WHG 3 - 4 (OG): je ca. 82 m² + 3,45 m² (anteilig Balkon)
 WHG 5 - 6 (DG): je ca. 74 m² + 3,45 m² (anteilig Balkon)
 gesamt: ca. 501,5 m²
 2 Vollgeschosse
 Einstellplätze: 6 x 1,5 EP = 9 Estpl. (9 EP auf Grundstück)



Erdgeschoss



Dachgeschoss



1. Obergeschoss

Plankonzept M:1:200
Variante B

Die Planung einschließlich aller ihrer Teile ist urheberrechtlich geschützt. Jede Verwertung außerhalb der engen Grenzen des Urheberrechtsgesetzes ist ohne Zustimmung des Planverfassers unzulässig und strafbar.
 Das gilt insbesondere für Vervielfältigungen, Übersetzungen, Mikroverfilmungen und die Einspeicherung und Verarbeitung in elektronischen Systemen.
 Copyright © w² architektur + energieberatung dipl.-ing. (fh) jens winter, architekt

BAUHERR JOTTE Immobilien GmbH & Co. KG Braunschweiger Straße 110b 38518 Gifhorn	ARCHITEKT W ² architektur+energieberatung Dipl.-Ing. Jens Winter Architekt Rischauer Moor 39 38116 Braunschweig mobil: 0172 - 54 69 005 E-Mail: jens_winter@gmx.de	PLAN-NR. 200-Pk_c	Plankonzept MFH mit 6 WE Oebisfelder Straße in 38458 Velpke		
		DATUM PLANERSTELLUNG 20.10.2023	DATUM PLANÄNDERUNG 16.11.2023	MAßSTAB 1:200	GEZEICHNET WINTER