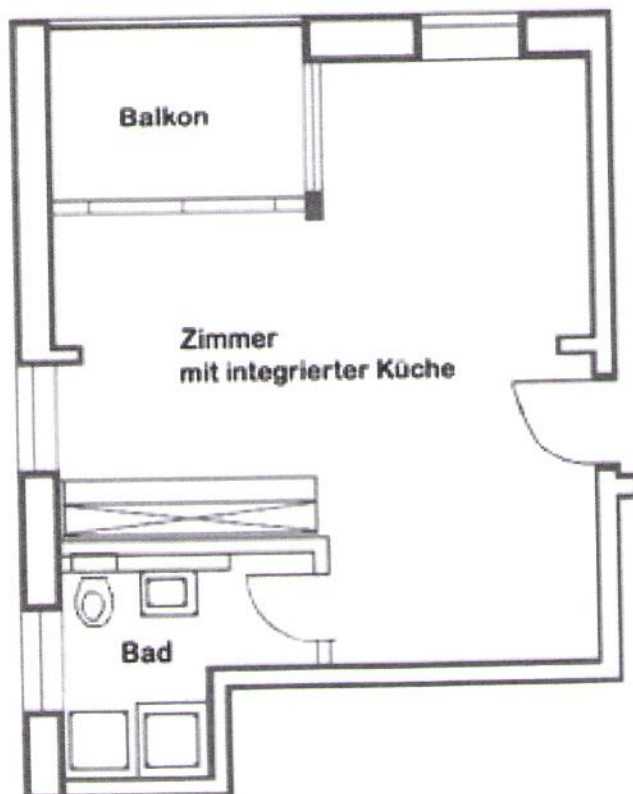


Wohnung Nr. 2

Eigentums-, Ferienwohnanlage Waldweg 10
Erdgeschoss



Die Wohnung Nr. 2 wird als 1-Raum Apartment mit integrierter Küche, Bad und Balkon fertiggestellt. Der Wohnung ist ein Stellplatz zugeordnet.

Wohnen/Küche:	29,90 m ²		
Bad:	5,04 m ²		
Balkon:	1,98 m ² DIN	=	3,95 m ² Grundfläche
Gesamt:	36,87 m ²		