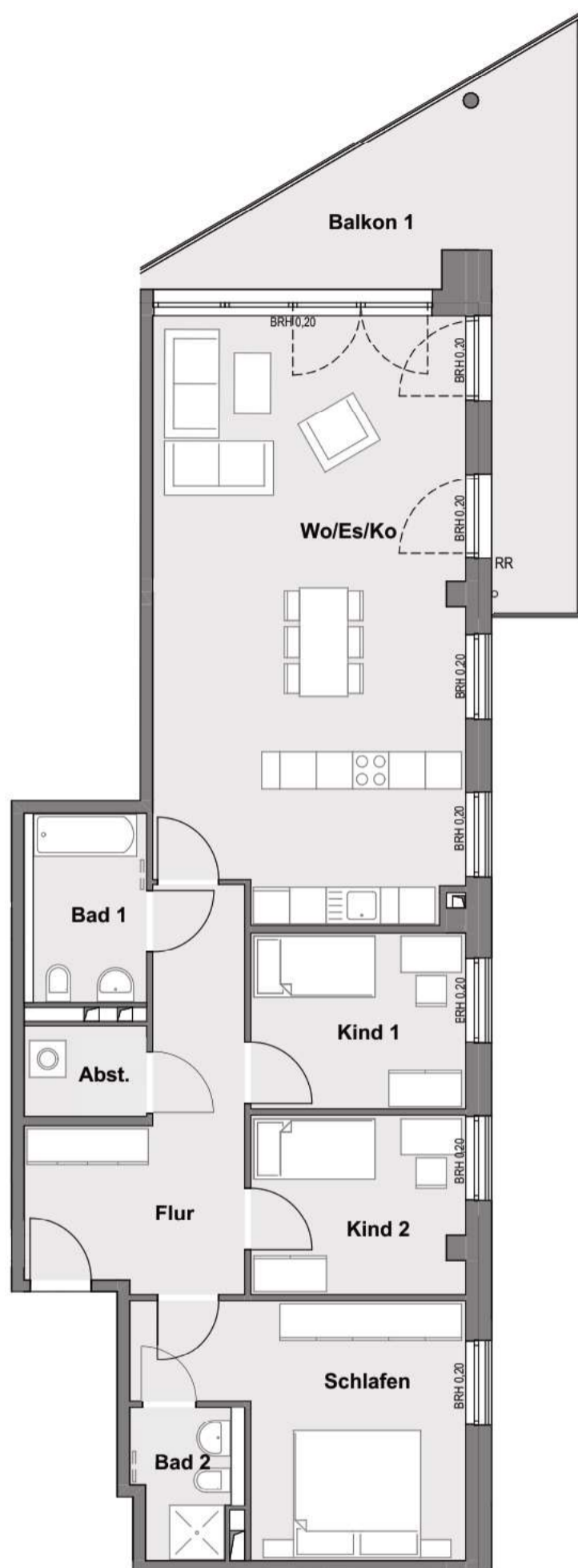




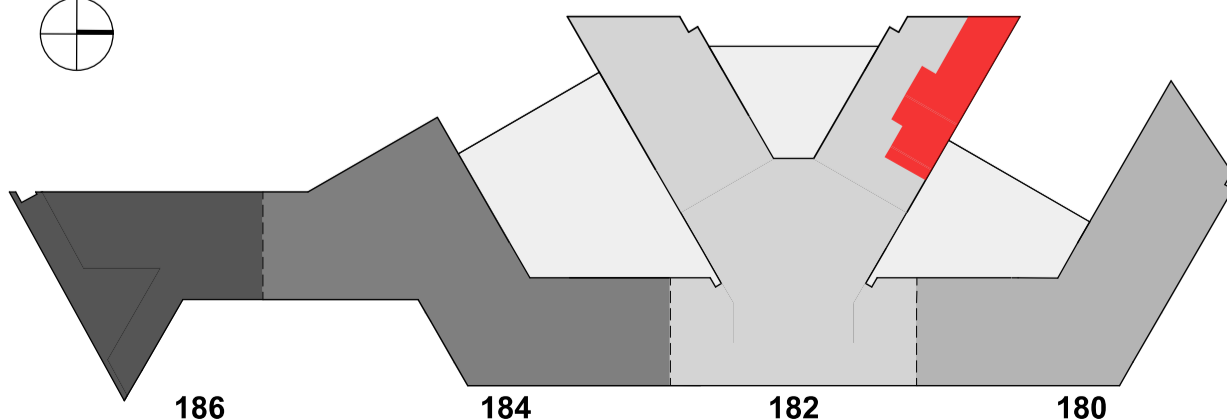
Wohnung I 4.OG I WE 12 I 4-Zimmer (Barrierefrei nach HBO 2018)



Raum	Fläche [m ²]
Flur	ca. 15,79
Abst.	ca. 3,01
Bad 1	ca. 6,61
Wo/Es/Ko	ca. 50,48
Kind 1	ca. 10,35
Kind 2	ca. 10,38
Schlafen	ca. 18,52
Bad 2	ca. 4,17
Balkon 1	50% ca. 6,37
	ca.125,68

1 2 3m

Darmstädter Landstraße 180 - 186



Wohnflächenberechnung

Die Wohnfläche berechnet sich nach der Wohnflächenverordnung WoFIV vom 25.11.2003. Die Ermittlung der Fläche basiert auf den lichten Fertigmaßen; Balkone, Terrassen und Dachterrassen werden zur Hälfte angerechnet, Umgänge und Austritte zu einem Viertel. Die Fertigmaße sind per CAD ermittelt. Die Maße der Flächenangaben basieren auf dem Planstand des Bauantrags und können sich durch Ausführungsplanung, Statik, Fachplanung, Auflagen aus der Baugenehmigung oder Ausführungstoleranzen ändern.

Dargestellte Ausstattung und Bodenbeläge sind beispielhaft. Möblierung und Küche sind nicht Bestandteil der Wohnung.