

Neubau eines Mehrfamilienhauses mit 15 Wohneinheiten

Auf der Schanze 23, 31812 Bad Pyrmont



Wohnungen W.02-W.08

3 Zimmer

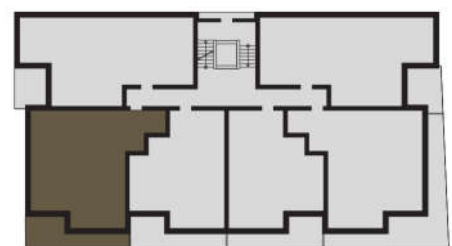
Wohnfläche Ca. 73,11 m²

Wohnen/Essen	26,28 m ²
Schlafen	12,95 m ²
Kind	10,35 m ²
Bad	5,67 m ²
Flur 1	6,47 m ²
Flur 2	3,97 m ²
Abstell.	1,72 m ²
WC	2,58 m ²
Balkon (25%)	3,12 m ²

Maßstab 1:100



Auf der Schanze



W.02 ERDGESCHOSS
W.08 OBERGESCHOSS