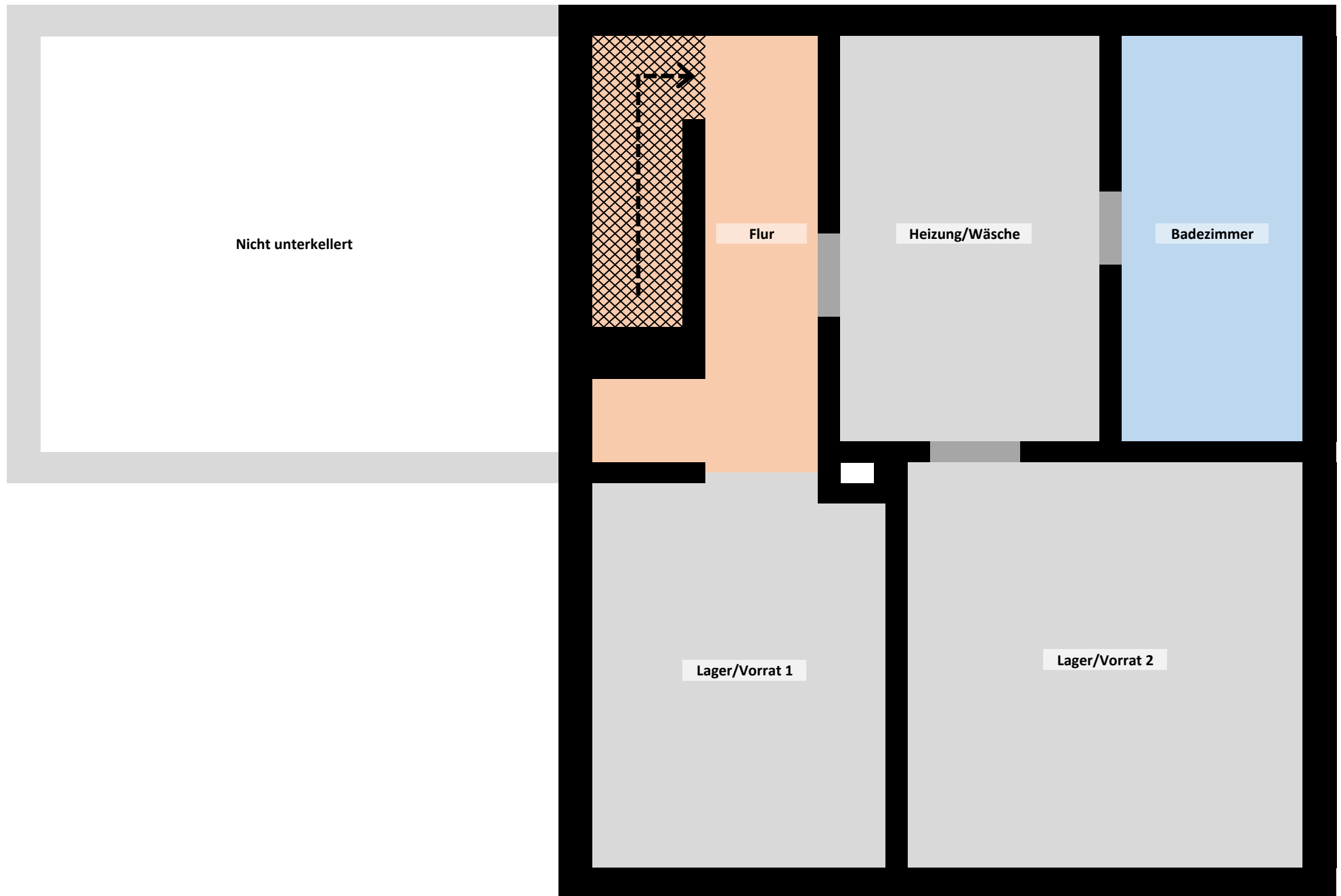


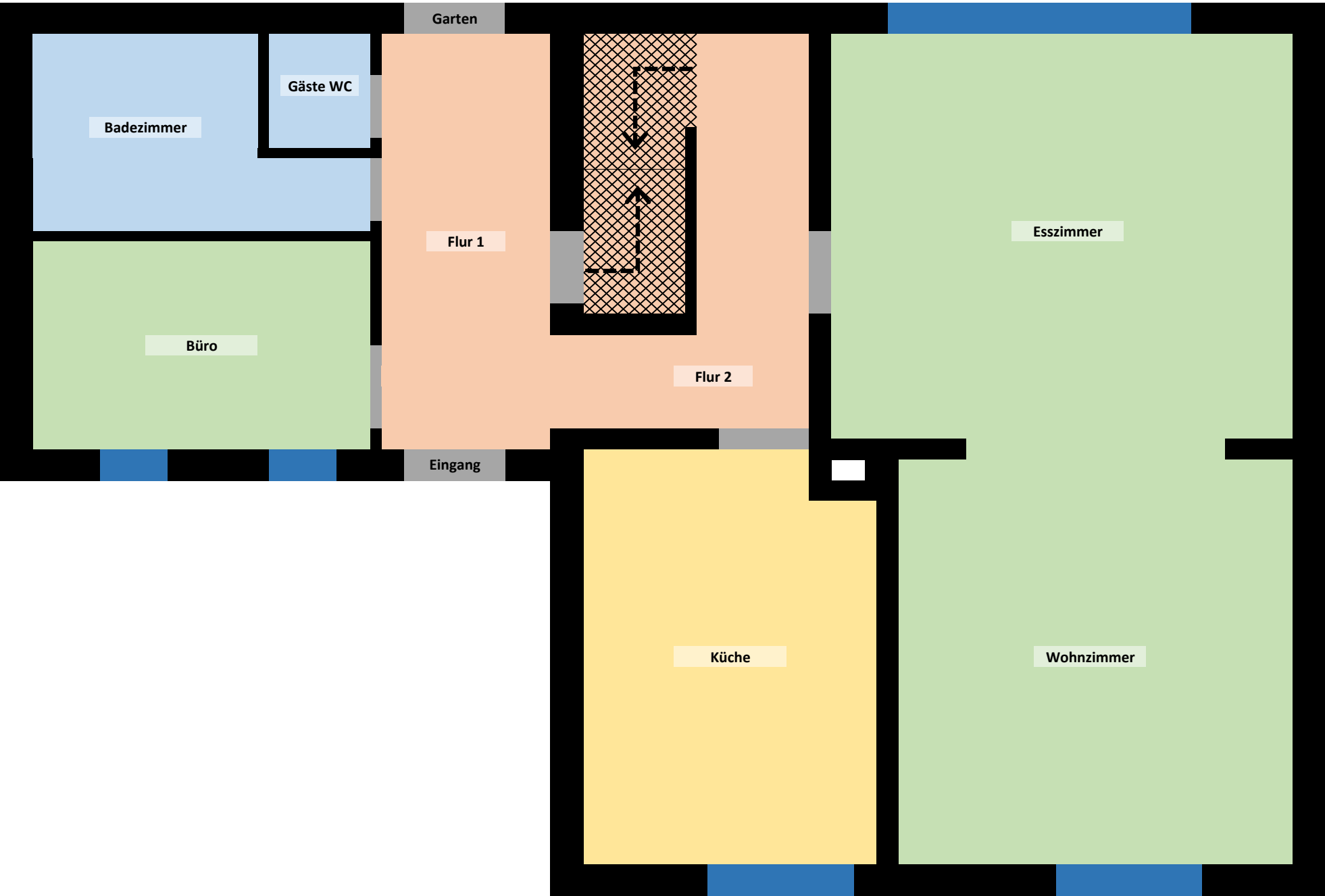
Grundriss/ Kellergeschoss (Ist)

Mazatlanstraße 4, 59065 Hamm



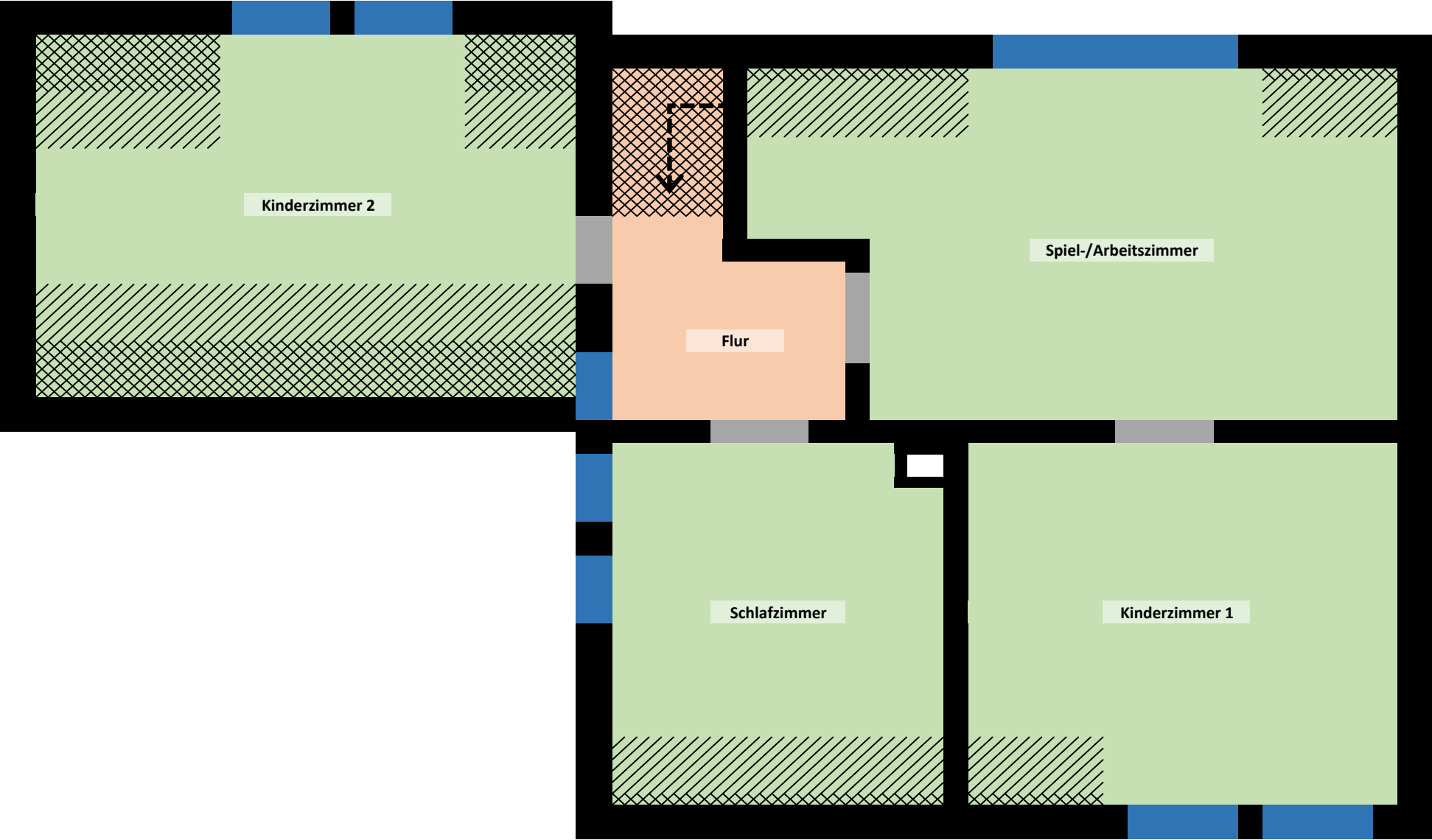
Grundriss/ Erdgeschoss (Ist)

Mazatlanstraße 4, 59065 Hamm



Grundriss/ Obergeschoss (Ist)

Mazatlanstraße 4, 59065 Hamm



Wohnflächenberechnung

Mazatlanstraße 4, 59065 Hamm

Gebäude, bzw. Geschoss	heutige Nutzung	norm. Länge	norm. Breite	(+/- Ecken) Grundfläche	Wohnfläche	Nutzfläche
Kellergeschoss	Flur	4,10 m	1,00 m	4,9 m ²		4,9 m ²
Kellergeschoss	Heizung/Wäsche	3,90 m	2,30 m	8,7 m ²		8,7 m ²
Kellergeschoss	Lager/Vorrat 1	3,70 m	2,60 m	9,6 m ²		9,6 m ²
Kellergeschoss	Lager/Vorrat 2	3,90 m	3,50 m	14,8 m ²		14,8 m ²
Kellergeschoss	Badezimmer	3,90 m	1,60 m	7,2 m ²		7,2 m ²
Kellergeschoss gesamt				45,2 m²		45,2 m²
Erdgeschoss	Flur 1	4,00 m	1,50 m	6,0 m ²	6,0 m ²	
Erdgeschoss	Flur 2	3,80 m	1,00 m	5,0 m ²	5,0 m ²	
Erdgeschoss	Küche	4,00 m	2,60 m	10,1 m ²	10,1 m ²	
Erdgeschoss	Esszimmer	3,90 m	4,10 m	16,0 m ²	16,0 m ²	
Erdgeschoss	Wohnzimmer	3,90 m	3,50 m	14,1 m ²	14,1 m ²	
Erdgeschoss	Büro	3,00 m	2,00 m	6,0 m ²	6,0 m ²	
Erdgeschoss	Badezimmer	2,00 m	1,90 m	4,5 m ²	4,5 m ²	
Erdgeschoss	Gäste WC	1,10 m	0,90 m	1,0 m ²	1,0 m ²	
Erdgeschoss gesamt				62,7 m²	62,7 m²	
Obergeschoss	Flur	1,90 m	1,40 m	3,0 m ²	2,4 m ²	
Obergeschoss	Spiel-Arbeitszimmer	4,30 m	3,10 m	14,8 m ²	13,8 m ²	
Obergeschoss	Schlafzimmer	3,20 m	2,70 m	8,5 m ²	7,5 m ²	
Obergeschoss	Kinderzimmer 1	3,20 m	3,50 m	11,2 m ²	10,8 m ²	
Obergeschoss	Kinderzimmer 2	4,40 m	3,20 m	14,1 m ²	9,0 m ²	
Obergeschoss gesamt				51,6 m²	43,6 m²	
Leibnizstraße 48 gesamt				159,5 m²	106,2 m²	45,2 m²