



# Vermessungs- und Katasterverwaltung Niedersachsen

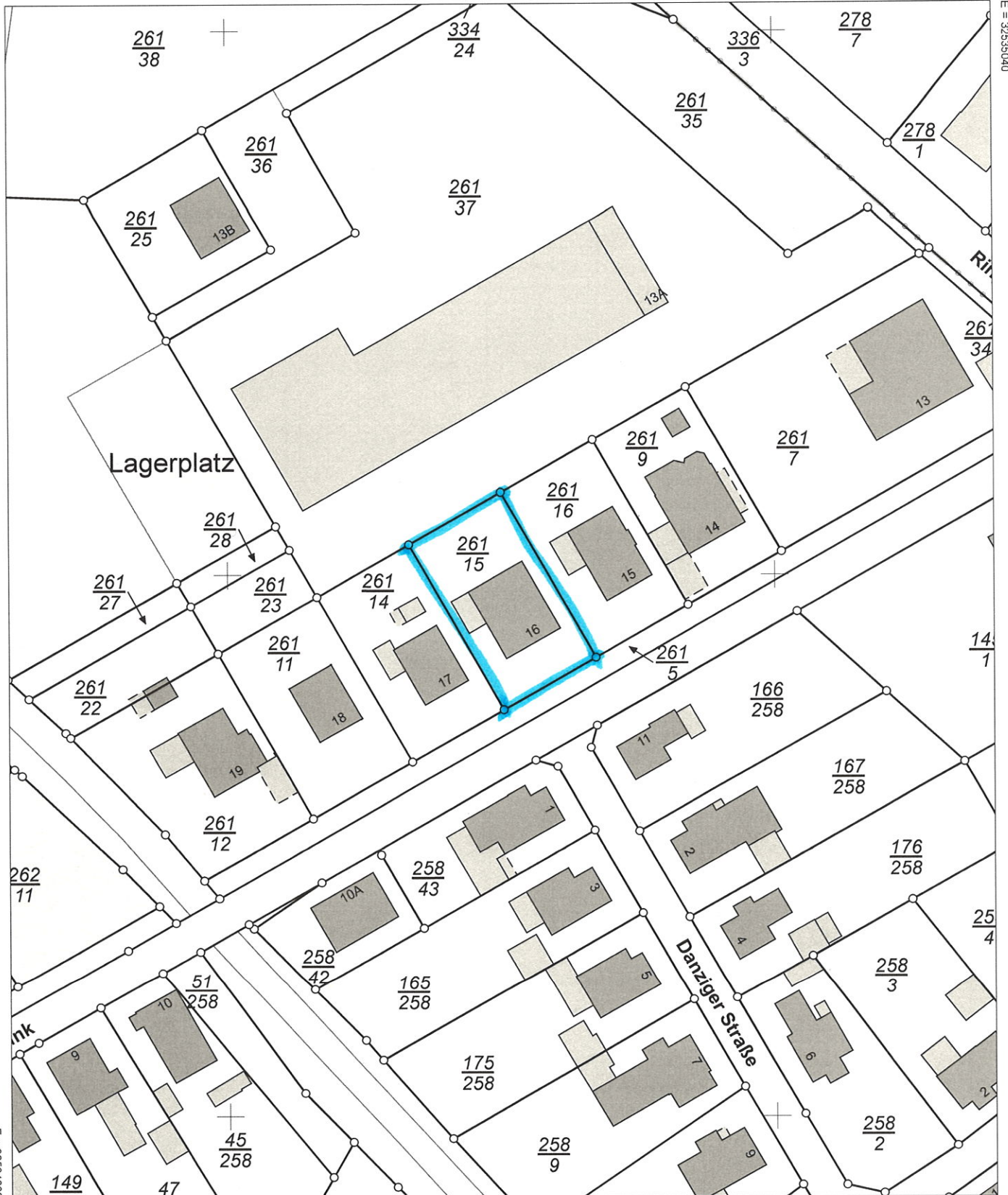
Gemeinde: Bodenwerder, Stadt  
Gemarkung: Kemnade  
Flur: 3 Flurstück: 261/15

# Liegenschaftskarte 1:1000

Standardpräsentation

Erstellt am 18.01.2024  
Aktualität der Daten 15.11.2023

N = 5759605



N = 5759385

Maßstab 1:1000 0 10 20 30 Meter

### Verantwortlich für den Inhalt:

Landesamt für Geoinformation und Landesvermessung Niedersachsen  
Regionaldirektion Northeim - Katasteramt Holzminden -  
Böntalstraße 44  
37603 Holzminden

### Bereitgestellt durch:

Landesamt für Geoinformation und Landesvermessung Niedersachsen  
- Katasteramt Holzminden -  
Böntalstraße 44  
37603 Holzminden

Zeichen: 057-A-17-2023

Bei einer Verwertung für nichteigene oder wirtschaftliche Zwecke oder einer öffentlichen Wiedergabe sind die Allgemeinen Geschäfts- und Nutzungsbedingungen (AGNB) zu beachten; ggf. sind erforderliche Nutzungsrechte über einen zusätzlich mit der für den Inhalt verantwortlichen Behörde abzuschließenden Nutzungsvertrag zu erwerben.