



2024 PERFORMANCE

jet-Xtreme

NEU

# RXP®-X® RS

Renntaugliches Hochleistungs-Jetboot, neu konzipiert.

## NEUHEITEN

- Motor ROTAX 1630 ACE™ – 325
- Hydraulischer Lenkungs­dämpfer
- X-Performance Merkmale
- Karbonfaser-Haube
- Lenksäule

## HAUPTMERKMALE

- T3-R™ Rumpf
- Launch Control
- Ergo-Lock R Rennsitz
- Niedrig ange­setzter Rennsportlenker
- Doppelt gewinkelte Fußraumkeile
- X-Sponsors
- Polierter Impeller
- Tech-Paket: BRP Premium-Audiosystem und 7,8" breites Vollfarbdisplay (optional)

## KAPAZITÄT

Sitzplätze	2
Tragfähigkeit	182 kg
Kraftstofftank-Fassungsvermögen	70 l
Handschuhfach	9,7 l
Vorderes Staufach	143 l
Stauraum – Gesamt	153,7 l

## ABMESSUNGEN

Länge (von Stoßfänger bis Stoßfänger)	331,8
Breite	cm 125
Höhe	cm
	111 cm

## RUMPF

Typ	T3-R™ Rumpf
Material	Glasfaser

## WEITERE MERKMALE

- iBR – Intelligentes Brems- & Rückfahrsystem
- VTS™ (Variables Trimmsystem) mit erweitertem Einstellbereich
- D.E.S.S.™ Hochfrequenz-Schlüssel
- Wasserdichtes Telefonfach
- LinQ® Befestigungssystem
- Weitwinkelspiegel
- Runde Haltegriffe
- Fußraum-Teppiche
- Große Badeplattform
- Wasserski-Zugöse



● NEU Fiery Red **Premium**

● NEU Ice Metal & Manta Green

## ROTAX® MOTOR

1630 ACE™ – 325

Ansaugsystem	Mit Turbolader und externem
Hubraum	Zwischenkühler 1630 ccm
Kühlsystem	Geschlossenes Kühlsystem (CLCS)
Rückfahrsystem	Elektronisches iBR®*
Kraftstoffart	98 Oktan
Gassystem	iTC™ (intelligente Drosselklappensteuerung)
Abgassystem	D-Sea-Bel™ System

## DURCHMESSER

Art des Anzeigeeinstruments	Großes 7,8" breites LCD-Panoramadisplay (mit Audio) 7,6" breite Digitalanzeige (ohne Audio)
Hauptfunktionen	• BRP Connect (opt.)• Uhr • Musik (opt.)• VTS™ • Wetter (opt.)• Kraftstoffverbrauch • Bluetooth-Konnektivität (opt. mit Audio) • tāt (opt.)• Kraftstoff-Autonomie • Geschwindigkeits-• Geschwindigkeitsmesser statistiken • Drehzahl • Betriebsstunden
iTC System – Modus	• Sport-Modus• Drehzahlregler • ECO®-Modus• Launch Control • Langsamfahr-Modus

## GEWICHT

Trockengewicht	353 kg 362 kg (mit Soundsystem)
----------------	------------------------------------

## GARANTIE

BRP gewährt auf das Jetboot eine zweijährige beschränkte Garantie.

\*Elektronische Betätigung von Bremse, Leerlauf und Rückwärtsgang.

SEADOO®



# jet-Xtreme

RXP®-X® RS



● NEU Fiery Red **Premium**



● NEU Ice Metal & Manta Green

## BESONDERE MERKMALE



### Motor Rotax® 1630 ACETM – 325

Der Rotax 1630 ACE – 325 ist der leistungsstärkste Jetboot-Motor der Welt. Mit seinen 240 kW (325 PS) liefert dieser Motor dank innovativer Technik unglaubliche Beschleunigung und Kraftentfaltung für kompromisslose Offshore-Leistung.



### BRP Premium-Audiosystem (optional)

Branchenweit erstes, werkseitig installiertes, wirklich wasserdichtes Bluetooth-Audiosystem.



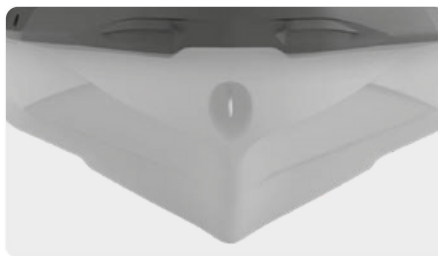
### Vollfarbdisplay mit 7,8" (Breite) (optional)

Vollfarbdisplay mit unglaublicher Ablesbarkeit und ganz neuem Funktionsumfang. Bluetooth und Smartphone-App-Integration bieten Musik, Wetter, Navigation und mehr.



### Ergolock™ R-System

Ein schmales Sitzprofil mit tiefen Knietaschen und einem revolutionär verstellbaren Sattel, der es dem Fahrer ermöglicht, sich wie nie zuvor auf die Maschine einzustellen.



### T3-RTM Rumpf

Ein ausgeprägtes V-Design, das unschlagbares Handling und Beschleunigung sowie ein neues Maß an Kontrolle bei hohen Geschwindigkeiten bietet.



### Großes vorderes Staufach

Beeindruckende 143 Liter wasserdichter Stauraum ermöglichen dem Fahrer die sichere Unterbringung von Hab und Gut während der Fahrt.

© 2023 Bombardier Recreational Products Inc. (BRP). Alle Rechte vorbehalten. Das BRP-Logo und das BRP-Markenzeichen sind Marken der Bombardier Recreational Products Inc. oder ihrer angeschlossenen Unternehmen. Alle Produktvergleiche sowie Aussagen in Bezug auf Segmente und Märkte beziehen sich auf neue Sitz-Jetboote mit Viertaktmotoren. Die Leistung des Jetboots kann unter anderem durch allgemeine Bedingungen, Umgebungstemperatur, Höhenlage, Fähigkeiten des Fahrers sowie Gewicht von Fahrer/Mitfahrer beeinflusst werden. Tests mit Modellen der Konkurrenz unter identischen Bedingungen. Aufgrund seines stetigen Engagements für Produktqualität und Innovation behält sich BRP das Recht vor, jederzeit ein Produkt einzustellen oder Spezifikationen, Preis, Design, Ausstattungsmerkmale, Modelle oder Ausrüstung abzuändern, ohne dass hieraus Ansprüche abgeleitet werden können. †Garmin ist eine Marke der Garmin Ltd. oder ihrer Tochtergesellschaften.

