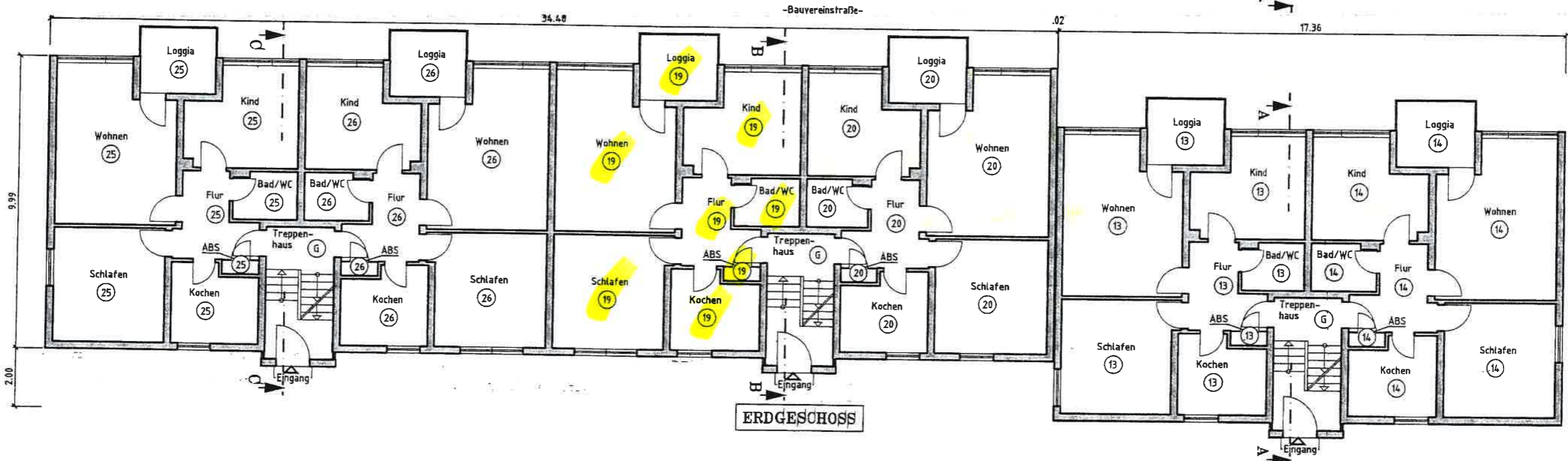
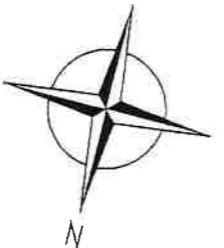


KELLERGESSCHOSS



ERDGESCHOSS



- Benutzte Abkürzungen**
- 43 Gewerberäume 43
 - 1 Wohnungsnummern 1-42
 - G Gemeinschaftsräume
 - Ga1 Garagennummern Ga1-Ga7
 - D1 Dachgeschoss-Räume

Aufteilungsplan zur Abgeschlossenheit

Wohnanlage mit 42 Wohneinheiten, 1 Gewerbeinheit und 7 Garagen
 Bauvereinstraße 7,9,11,13,15,17,19 45136 Essen

DEUTSCHE ANNINGTON IMMOBILIEN GRUPPE
 WOHNUMGESELLSCHAFT RUHR NIEDERRHEIN MBH
 KLEINE-STEIN-STRASSE 18
 45128 ESSEN

Bauvereinstraße 11,13,15
 -Kellergeschoss- -Erdgeschoss-
 Blatt 11 Datum: 06.03.2004 M=1:100

Beim vorliegenden Plan handelt es sich um einen Übersichtsplan zur Abgeschlossenheit. Eine Garantie für Massgenauigkeit, Türanschläge, Brüstungsmasse, Einrichtungsobjekte, usw. kann seitens des Erstellers nicht übernommen werden!