

DAS QUARTIER HEIDESTRASSE MAGAZIN

LIVING

Colonnades Edition

URBANE ELEGANZ IN DER EUROPACITY

Ein Ort zum Wohnen und Flanieren

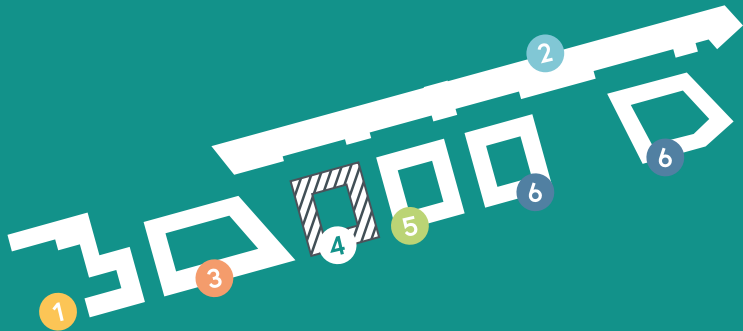


DAS QUARTIER HEIDESTRASSE maqatin

DAS QUARTIER HEIDESTRASSE maqatin

LIVING

QH Edition

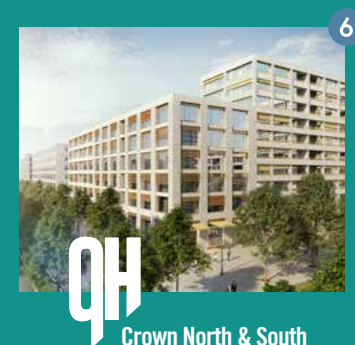


85.000 m²
GRUNDSTÜCKSFLÄCHE

295.000 m²
BGF GESAMT

266.350 m²
BÜRO UND WOHNEN

28.650 m²
GEWERBE, HOTEL,
GASTRONOMIE UND KITA



LIVING

Colonnades Edition



LIVING

Colonnades Edition

EIN
NEUER KIEZ
ENTSTEHT
Wohnen und Arbeiten
in der Europacity



INHALTSVERZEICHNIS WAS GIBT'S?



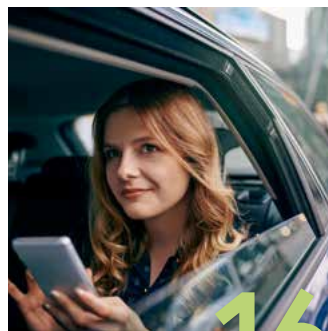
- 06 HALLO COLONNADES!
Wohnraum trifft Freiraum
- 08 DAS LEBEN LIEBEN
All das und noch viel mehr ist QH Colonnades
- 10 MITTEN INS HERZ
Wohnen am Hauptstadtpuls
- 12 HALLO NACHBARSCHAFT!
Gute Tipps in Ihrer Nähe
- 14 GUT GEBAUT
Ein Wort zur Architektur
- 16 SMART LIVING
Digitale Features fürs echte Leben
- 18 RAUM FÜR LEBEN
Platz zur Entfaltung
- 20 URBAN STYLE
So schön wird QH Colonnades
- 22 VIELFÄLTIG WIE DAS LEBEN
Beispielhafte Grundrisse
- 24 KONTAKT
Willkommen zu Hause

HALLO COLONNADES!



06

SMART LIVING



16

HALLO NACHBARSCHAFT!



12

URBAN STYLE



20

HERZLICH WILLKOMMEN

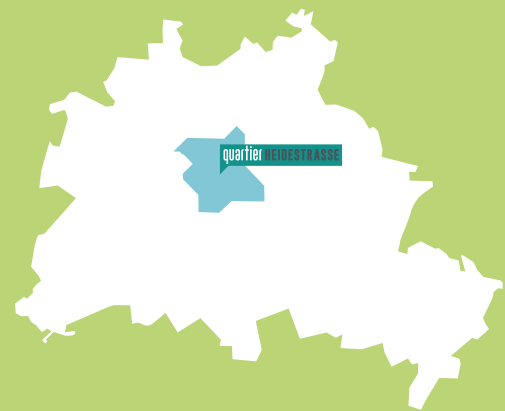
Liebe Leserin, lieber Leser,

schön, dass Sie da sind! Wir wollen Ihnen Lust aufs Lesen und aufs Leben machen und Ihnen auf den folgenden Seiten mehr über QH Colonnades erzählen. Das Wohn-, Büro- und Geschäftshaus liegt direkt am Dreiecksplatz und bereichert mit seinen Colonnaden die Atmosphäre im neuen Quartier Heidestrasse. In der Europacity, ganz nah am Berliner Hauptbahnhof, pulsiert schon bald das Leben. Denn hier zieht die Zukunft ein.

Erfahren Sie, wie in der Mitte der Hauptstadt auf einem ehemaligen Bahngelände Metropolenleben in einem völlig neuen Kiez entsteht. Tauchen Sie ein in die Welt der digitalen Zukunft. Und erfahren Sie, wie QH Colonnades Wohnen, Arbeiten und Leben verbindet. Wir laden Sie ein, Neues zu entdecken. Freuen Sie sich auf interessante Einblicke und Geschichten!

Hallo Colonnades!

WOHNRAUM
TRIFFT FREIRAUM



Wo früher Schnellzüge wie der „Fliegende Hamburger“ ratterten, bestimmt heute schnelles Internet das Tempo: Mit dem Quartier Heidestrasse entsteht auf rund 85.000 Quadratmetern Fläche eine eigene Stadt in der Stadt. Ein echter Kiez, der Wohnen, Arbeiten und Leben verbindet – mitten in Berlin, mitten in Europa.

QH Colonnades liegt zentral in diesem neuen Stadtquartier und prägt das Straßenbild und Lebensgefühl maßgeblich mit. Denn der Dreiecksplatz bekommt durch die Gestaltung des Erdgeschosses mit den namensgebenden Colonnaden einen eigenständigen, ja, eleganten Charakter, wie man ihn von vielen Plätzen großer Metropolen kennt: In einem durch Säulen leicht abgegrenzten, geschützten Bereich lässt es sich gut flanieren! Hübsche Läden und Cafés runden den Europacity-Lifestyle ab. Und darüber wird gewohnt!

Wohnen, Leben und Arbeiten – die berühmte Berliner Mischung wird hier ins 21. Jahrhundert katapultiert. Dafür sorgen in dem neu entstehenden Quartier ein Hotel, eine Kita, Co-Working-Spaces, die Nähe zum Hauptbahnhof, Ladestationen für Elektromobilität – und natürlich jede Menge Adressen für digital vernetztes Wohnen, Leben und Arbeiten. Denn das Quartier Heidestrasse ist schon heute auf die Standards von morgen ausgelegt. So ist die Mobilfunktechnik, die für die Verstärkung der verfügbaren Mobilfunknetze in die Gewerbeeinheiten hinein sorgt, bereits fürs 5G-Netz vorbereitet. In den Wohnungen von QH Colonnades kommt außerdem eine Smart-Home-Strategie dazu, die in Zukunft Haustechnik, Kommunikation und Interaktion mit Dienstleistern nahtlos verbindet. Apropos verbinden: Wie viel diverse Sharing-Angebote bewegen können, wird in einem eigenen Mobilitätskonzept definiert.



MARKANTE
ARCHITEKTUR,
EINLADENDE
PLÄTZE

Einkaufen, flanieren,
dinieren, leben



QUARTIER DER ZUKUNFT

- TEIL DES NEUEN, LEBENDIGEN QUARTIER HEIDESTRASSE UND DER EUROPACITY
- ZUKUNFTSFÄHIGES, STADTPLANERISCHES GROSSSTADT-GESAMTKONZEPT
- FOKUS AUF VIELFALT, MISCHUNG, IDENTIFIZIERUNG UND LEBENDIGKEIT
- VERKEHRSBERUHIIGTE ZONE MIT HOHER AUFENTHALTSQUALITÄT (ANLIEFERVERKEHR, TEMPO 30 IM GANZEN QUARTIER)
- LEBENDIGER MIX AUS WOHNEN, ARBEITEN UND FLANIEREN

Haus oder Platz?
Dank der Colonnaden
beides gleichzeitig.



QH COLONNADES IM ÜBERBLICK

- 132 MIETWOHNUNGEN
- 2- UND 3-ZIMMER-WOHNUNGEN
- CA. 46 BIS 89 QM
- 1. BIS 6. OG
- ALLE WOHNUNGEN MIT LOGGIA UND/ODER BALKON
- RUHIGER INNENHOF, EXKLUSIV FÜR MIETER
- AUFZUG VON DER TIEFGARAGE BIS INS 6. OG

LIVING Colonnades Edition



Lass uns das Leben lieben

ALL DAS UND NOCH VIEL MEHR IST QH COLONNADES

QH COLONNADES ist nicht nur ein Ort zum Wohnen oder Arbeiten, es ist die direkte Verbindung von beidem mit der Stadt. Denn die markante Architektur von CollignonArchitektur schafft den fließenden Übergang von Freiraum zu Wohnraum.

QH Colonnades zeigt Berlin von seiner eleganten Seite: In moderner Metropolenarchitektur entsteht ein Wohnhaus mitten in der Europacity, von dem alle etwas haben – die Berliner, die Besucher und Bewohner des Quartier Heidestrasse und natürlich die zukünftigen Mieter. Von außen fällt sofort die reliefartige Fassade des Wohnhauses ins Auge, besonders schön zu sehen vom neuen, lebendigen Dreiecksplatz aus, der zum Flanieren oder Entspannen einlädt. Die vorherrschenden Materialien sind Beton und Glas, die Architektursprache ist geometrisch und technisch, die Linienführung in den Obergeschossen abwechslungsreich und perspektivisch interessant – fast dreidimensional.

Besonderes Highlight ist die Kolonnade, die Haus und Platz unmittelbar miteinander verbindet. Stadt- und Wohnraum stehen im direkten Dialog, getrennt nur durch Säulen, die Außen und Innen eins werden lassen. Die Nutzung der Erdgeschosszone zu den Straßen hin als Läden und Cafés unterstreicht diese Vernetzung von öffentlichem und privatem Raum und bildet einen sanften Übergang für alle, die nach Hause kommen oder ihre Wohnung Richtung Stadt verlassen wollen. Der urbane Nutzungsmix ist die städteplanerische Grundidee des gesamten Quartier Heidestrasse.

Das Haus mit 132 neuen Mietwohnungen hat einen quadratisch angelegten Grundriss mit einem großen, liebevoll begrünten Hof als zentralem Mittelpunkt, der im Gegensatz zu Dreiecksplatz und Kolonnaden nur den Mietern vorbehalten ist. Die Freiraumplanung mit Bäumen, Sträuchern und Wegen bietet eine hohe Aufenthaltsqualität und schafft grüne Perspektiven von den Wohnräumen und Balkonen aus, die zum Hof liegen. Selbst der Blick aus den oberen Etagen bringt Privatheit und Entspannung mit sich. Den Übergang von der Stadt zum Hof, von Platz oder Straße zur Wohnung bilden repräsentative Treppenhäuser, die immer wieder Sichtachsen zwischen Grünzone und urbanem Raum freigeben. Gestaltet sind sie in einem zeitgemäßen Look, in dem elegante Brauntöne als Kontrastfarben zum Einsatz kommen – stylish und zeitlos zugleich. Auch die Laubengänge sorgen mit ihren modernen, üppig begrünten Pflanztrögen für ein schönes Entree.

Der neu geschaffene, begehrte Wohnraum im Herzen der City bietet intelligent geschnittene Zwei- und Dreizimmerwohnungen, die im 1. bis 6. Obergeschoss als verschiedene Wohnungstypen gestaltet sind. Ihre Wohnflächen mit vielfältigen Grundrissen variieren von ca. 46 bis 89 Quadratmetern.

Alle verfügen über eine Loggia oder einen Balkon, einige der größeren Wohnungen sogar über beides. Viele Wohnräume sind Richtung ruhigem Innenhof ausgerichtet – ebenso die Balkone. Von den Loggien aus kann man hingegen am trubeligen Leben vor den Türen von QH Colonnades teilhaben. Die Wohnungen überzeugen auch im Inneren mit einer hochwertigen, stylischen Ausstattung, das Design präsentiert sich als logische Fortsetzung der charaktervollen Außenarchitektur.

QH Colonnades macht das Wohnen auch noch smart: Sämtliche Funktionen wie Heizung, Licht und Jalousien lassen sich auch aus der Ferne via Smart-Home-App steuern. Die Abläufe innerhalb des Gebäudes sind klug durchdacht: Die Tiefgarage erreicht man schrankenlos, die Abrechnung läuft einfach via Nummernschild-Erkennung. Genauso einfach ist der Weg von hier in Ihre Wohnung. Direkt mit dem Aufzug – wenn Sie nicht noch eben ganz bequem und nebenbei das Paket abholen wollen, das in die Paketstation geliefert worden ist. Das ist die digitale Zukunft, in die man einziehen kann. Gebaut für alle, die das Leben lieben.



Witten ins Herz

WOHNEN AM HAUPTSTADTPULS

Eine Adresse mitten in der Mitte der Metropole und so nah am Hauptbahnhof sorgt für die perfekte Anbindung an ÖPNV, Fernverkehr und zum Flughafen. Das Schönste ist aber, dass man in Spazier- oder Radelnähe alle Vorzüge des Hauptstadtlebens genießen kann: Ausgehen im Sprengelkiez oder Entspannen im Vabali, Afterwork im Zollpackhof oder Durchatmen am Panke-Radweg, Kultur im Hamburger Bahnhof oder Spazieren durchs Regierungsviertel. Wow! Und man muss sich nicht mal entscheiden – das alles kann man hier ganz entspannt jeden Tag erleben.



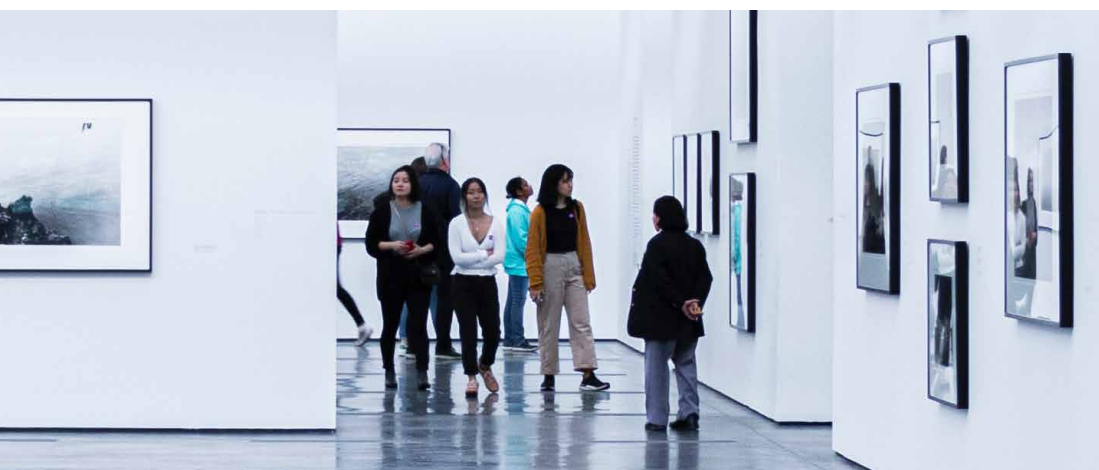
**NÄHE ZUM
HAUPTBAHNHOF**
Wegfahren, ankommen,
einkaufen



Hallo Nachbarschaft!

EIN RICHTIGER KIEZ MIT ALLEM, WAS SIE IM ALLTAG BRAUCHEN UND LIEBEN

Cafés, Läden, Freizeit: Das einzigartige Hauptstadt-Lebensgefühl beginnt bei QH Colonnades gleich direkt vor der Haustür. Hier sind ein paar Tipps in und um das neue Viertel voller Lebensfreude und Leichtigkeit. Die Europacity wächst und bietet eine Menge Inspirationen und Annehmlichkeiten.



UNSERE TIPPS IN IHRER NÄHE

ESSEN UND TRINKEN

1. Ein Moment – Eiscafé
2. Exclusive Coffee Heidestraße
3. REINHARD BÄR Restaurant und Café
4. Saigon River
5. Café Zuckersüß
6. The Fresh Seeds
7. Eiscafé di Russillo
8. Restaurant MEDITERRANEO
9. Kapitel 21
10. Zazza Moabit
11. Restaurant im Hamburger Bahnhof
12. Wildes Fräulein
13. L'Osteria Berlin Humboldthafen
14. Zollpackhof
15. Bar N°5
16. Paris-Moskau

KUNST & KULTUR

1. Hamburger Bahnhof
2. Museum für Naturkunde
3. Kunstzentrum Trauma Bar und Kino
4. Galerie HAUS KUNST MITTE
5. Futurium
6. Deutsches Theater Berlin

FREIZEIT & SPORT

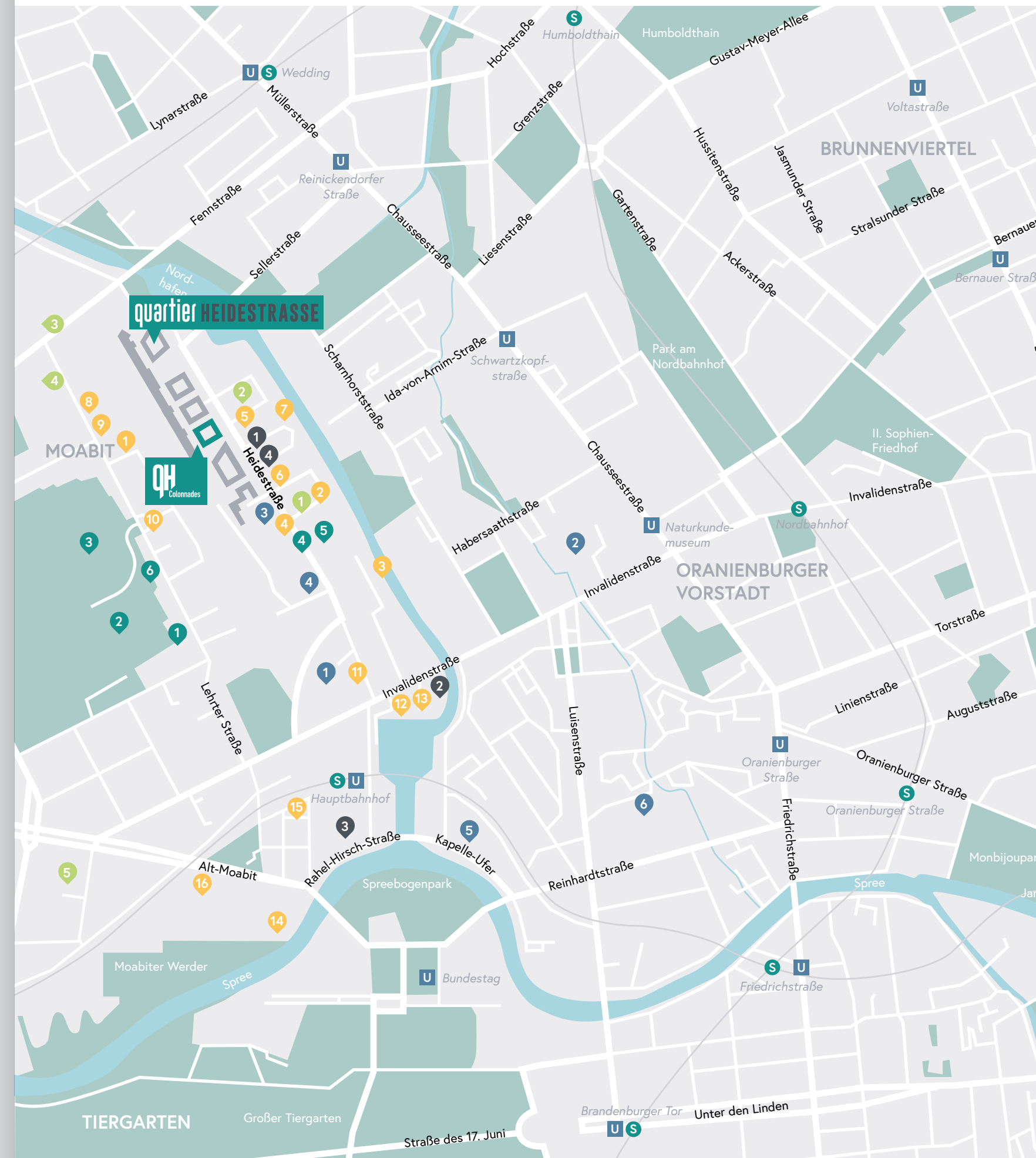
1. DAV Kletterzentrum Berlin
2. Spa & Wellness Vabali
3. Fritz-Schloß-Park
4. CFM Crossfit Mitte
5. Cycle Room
6. Skatepark Poststadion

KITAS & SCHULEN

1. INA.KINDER.GARTEN Europacity
2. FRÖBEL-Kindergarten Wasserstadt
3. Theodor-Heuss-Schule
4. Hedwig-Dohm-Oberschule
5. Moabiter Grundschule

EINKAUFEN & SUPERMÄRKTE

1. REWE
2. dm-Drogeriemarkt
3. Mein Einkaufsbahnhof
4. EDEKA Berlin Invalidenstraße



Gut gebaut

AUF EIN WORT MIT DEN ARCHITEKTEN

Zeitlos, zeitgemäß und zukunftsfähig zugleich: Die Architektur von QH Colonnades setzt markante Akzente im Quartier Heidestrasse und schafft mit ihrer Kolonnade eine Verbindung von gebautem Raum und öffentlichem Platz.

Das Quartier Heidestrasse ist Teil eines der größten und wichtigsten Stadtentwicklungsprojekte in der historischen Mitte Berlins. Ziel des Projekts ist es, zum einen großstädtisches Wohnen und Arbeiten auf moderne Weise zu verbinden, zum anderen die Innenstadt nachzuverdichten, um Wohnraum und Büroflächen dort zu schaffen, wo sie dringend benötigt werden. Wohnen und Arbeiten in unmittelbarer Nachbarschaft – das ist die viel gerühmte Berliner Mischung. Mit dem Quartier Heidestrasse entsteht sie nun in digitaler Version: die „Berliner Mischung 4.0“.

QH Colonnades setzt genau auf diese Mischung und bringt dabei noch einen Hauch metropolitische Eleganz ins Quartier Heidestrasse. Für die architektonische Handschrift zeichnet Oliver Collignon vom renommierten Berliner Büro CollignonArchitektur verantwortlich, die das Haus städteplanerisch durchdacht ins Quartier einbinden, ihm aber eine eigenständige, charaktervolle Außenwirkung zugestehen. Markenzeichen des Hauses sind die Kolonnaden zum Dreiecksplatz, die sowohl die Architektur als auch den öffentlichen Platz aufwerten. Besonderes Augenmerk von CollignonArchitektur liegt auch auf der Fassade der oberen Geschosse: Die Häuserfronten wirken dreidimensional. Geschlossene Fassadenpaneele, in sich leicht um eine senkrechte Achse nach innen gedreht, wechseln sich mit bodentiefen Panoramafenstern und Loggiaöffnungen ab. Die Paneele lassen die Fensterbereiche wie leicht geöffnete Türen erscheinen, das wirkt einladend, freundlich und offen. Die Formsprache ist linear, die helle Farbgebung zurückhaltend.

Der Entwurf ist ein Spiel aus Glas und Beton, aus Geometrie und Struktur, aus Moderne und Eleganz. Jeder Blickwinkel gibt überraschende Veränderungen preis. So entfaltet die Ansicht aus der Schrägperspektive eine geradezu skulpturale Wirkung. Und hinter der Fassade präsentieren sich Wohnungen, die den höchsten Ansprüchen gerecht werden.

Das Büro CollignonArchitektur ist seit 20 Jahren international tätig und plant innovative, nachhaltige Gebäude, urbane Strategien und integrierte Design-Konzepte. Sein Anspruch: Bauwerke sollen eine Stadt zukunftsweisend prägen.



Mit dem Quartier Heidestrasse wird ein neuer, urbaner Lebensraum – ein richtiger Stadtteil – geschaffen. Welchen Anteil hat QH Colonnades daran?

Auf dem ehemaligen Bahnareal mitten im Zentrum Berlins entsteht ein ganzes Quartier als Teil einer gewachsenen Stadt. Bezüge zur Historie des Ortes sowie zu den Gebäuden der Nachbarschaft sind da ein Muss. All das fließt in das Konzept des Quartier Heidestrasse mit ein: Da wäre der Dreiecksplatz als belebender Faktor, der urbane Nutzungsmix aus Wohnen, Büro und Gewerbe und eine Architektur, die eine hohe Aufenthaltsqualität verspricht. QH Colonnades zeigt die Verbindung mit diesem Stadtraum. Es steht architektonisch dank der offenen Bauweise im Dialog mit den Straßen, Plätzen und Gebäuden – und wird so zum Quartiersbooster.

» „QH Colonnades steht im Dialog mit dem ganzen Quartier.“ «

Oliver Collignon ist der kreative Kopf hinter CollignonArchitektur und QH Colonnades.



Wie erreicht QH Colonnades seine identitätsstiftende Wirkung?

Die zentrale Lage direkt am Dreiecksplatz bedingt eine charakterstarke Architektur. Beim Entwurf von QH Colonnades sind die prägenden Elemente Struktur und Relief, die der Fassade eine Dreidimensionalität und gleichzeitig Offenheit zum öffentlichen Raum hin verleihen. Die großzügige Kolonnade zum Platz hin ist die Krönung dieser städteplanerischen Idee. Die Architektur zeigt: Das Haus lädt die Stadt zu sich ein.

Oliver Collignon,
Gründer von CollignonArchitektur



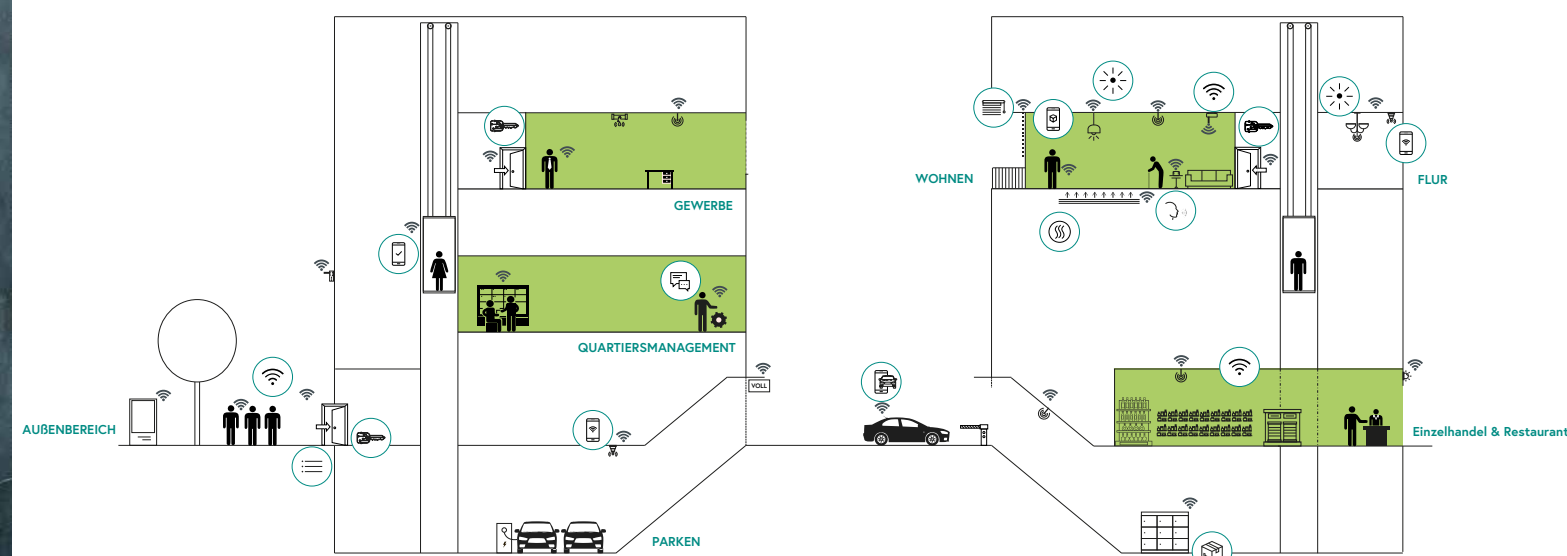
DIGITALE FEATURES FÜRS ECHE LEBEN

Smart Living ist die Zukunft – erst recht im Quartier Heidestrasse. Denn hier wird alles digital vernetzt sein: Wichtige Haustechnik-Features der Mietwohnungen wie Heizung, Licht oder Jalousien lassen sich bequem per App steuern, auch aus der Ferne. Die Kommunikation mit der Hausverwaltung oder dem Hauswart läuft via Chat. Ihre Anliegen geben Sie einfach rund um die Uhr auf dem Tablet oder Handy ein. Ihr Auto wird bei Einfahrt in die Tiefgarage per Nummernschildscanner erfasst und als Anwohnerfahrzeug identifiziert, das intelligente Parkplatzleitsystem führt Sie per Lichtzeichen zu einem freien Stellplatz.

Modernste Technik steht im Fokus des Quartiers: Selbstverständlich gibt es Highspeed-Internet und freies WLAN in den Außenbereichen, und für den neuen 5G-Mobilfunkstandard ist alles bereits vorbereitet.

Egal ob Gebäudemanagement, technische Steuerung der Wohnung, Nachbarschaftsapp oder Alltagsdinge wie Pizzabestellungen oder Tischreservierungen im Restaurant um die Ecke – digitale Lösungen via Smartphone oder Tablet werden im Quartier Heidestrasse mit einziehen. Warum? Damit Sie mehr Zeit fürs echte Leben haben.

IM QH COLONNADES IST DIE DIGITALE ZUKUNFT BEREITS REALITÄT



- | | | | |
|--|---|--|--|
| | SMARTE VIDEOKLINGEL | | TICKETING FÜR HAUSVERWALTUNGSANGELEGENHEITEN |
| | DIGITALE ZUTRIITTSKONTROLLE ZUR WOHNUNG (OPTIONAL) | | HIGHSPEED-INTERNET |
| | INFOS DER PAKETSTATION AUFS SMARTPHONE | | FREIES OUTDOOR WLAN |
| | STEUERUNG DES LICHTS PER APP | | INTELLIGENTES PARKPLATZMANAGEMENT, AUCH FÜR E-MOBILITY |
| | STEUERUNG DER JALOUSIEN PER APP | | KOMMUNIKATION MIT ANDEREN QUARTIERSBEWOHNERN |
| | STEUERUNG DER HEIZUNG PER APP | | BEWEGUNGSMELDER IN DEN TREPPENHÄUSERN |
| | TRANSPARENTES ONLINE-TRACKING DES ENERGIEVERBRAUCHS | | VORBEREITUNG AUF DEN 5G-MOBILFUNKSTANDARD |
| | SPRACHSTEUERUNG SMARTER KOMPONENTEN IM HAUS* | | |

*setzt voraus, dass der Mieter einen Sprachassistenten hat. Google Home wird nicht unterstützt.

SO GEHT
HAUPTSTADT-
WOHNEN!

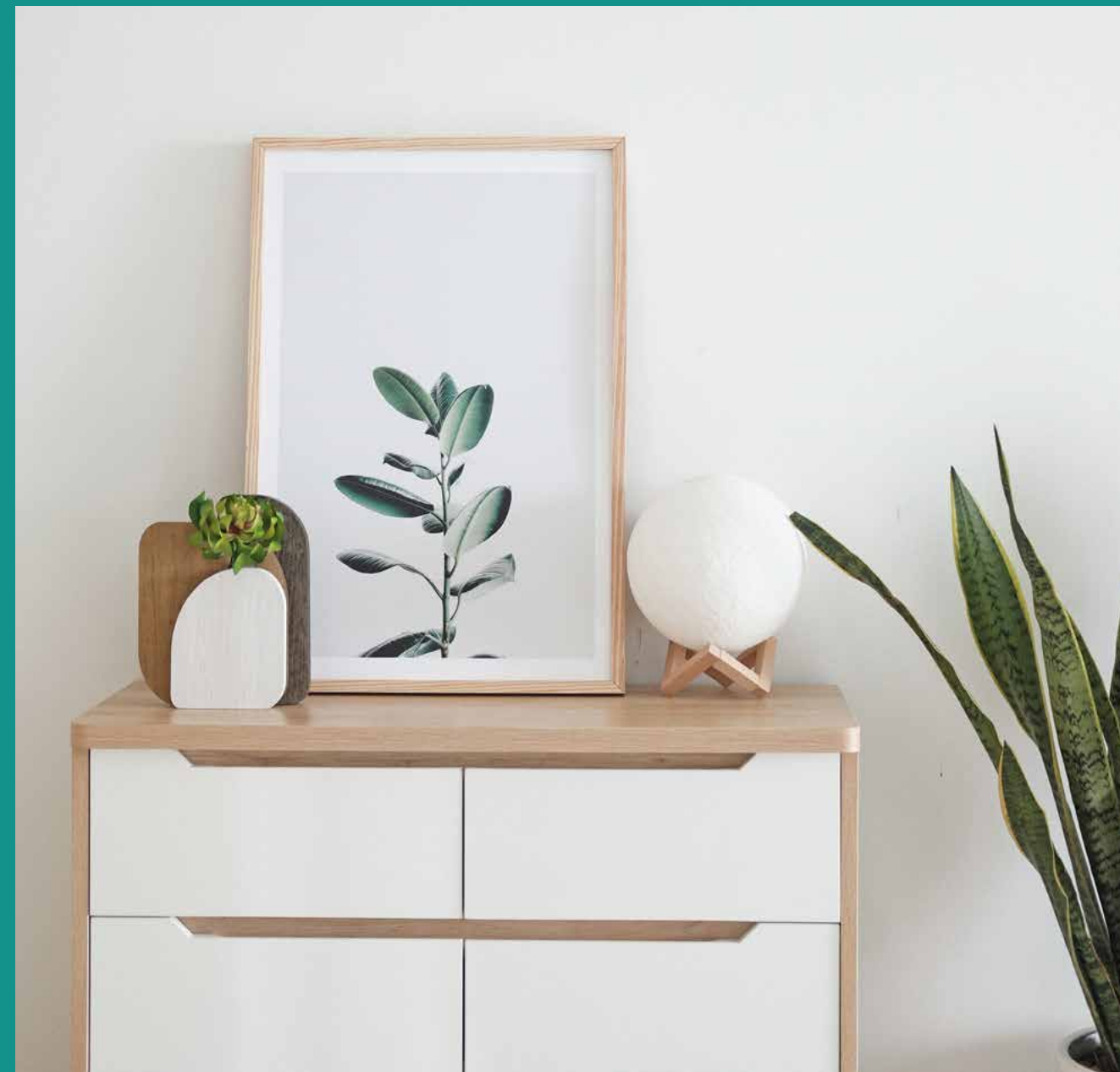
Raum für Leben

PLATZ ZUR ENTFALTUNG

Die Wohnungen von QH Colonnades machen es leicht, sich darin wohlfühlen. Die offenen Grundrisse erzeugen ein großzügiges Raumgefühl. Bodentiefe Fensterfronten machen die Räume hell und lichtdurchflutet und bieten dank ihrer transparenten Brüstungen ungestörte Ausblicke auf die Plätze und anderen Häuser der Stadt. Die Loggien, ebenfalls mit Glasbrüstungen, und die zum Innenhof gerichteten Balkone mit Lochblechbrüstungen erweitern den Wohnraum zusätzlich nach draußen.

Die Ausstattung steht ganz im Zeichen eines modernen Lifestyles. Der hochwertige Linoleumboden in elegantem Grau prägt die Wohnräume ebenso wie die weißen Innentüren und die fein gespachtelten Wände. Die Bäder und Gäste-WCs überzeugen nicht nur mit Markenarmaturen und ihrer hochwertigen Sanitär-ausstattung, ihr gesamtes Ambiente zeigt einen zeitlos guten Geschmack: Dunkelbraune und weiße Fliesen bilden einen markanten Kontrast.

Alle Wohnungen verfügen über eine hochmoderne Küchenzeile mit Spülmaschine, Kühl-/Gefrierkombination (oder vereinzelt Unterbau-Kühlschrank und Eiswürfel-fach), Herd und Spüle. Im Untergeschoss gibt es praktische Fahrradabstellplätze und außerdem ist jeder Wohnung ein Kellerabteil zugeordnet. Es ist alles vor-bereitet! Sie müssen nur noch einziehen.



Hell, freundlich, stylish
– die Wohnqualität
von QH Colonnades
in drei Worten.

Urban Style

SO SCHÖN WIRD
QH COLONNADES



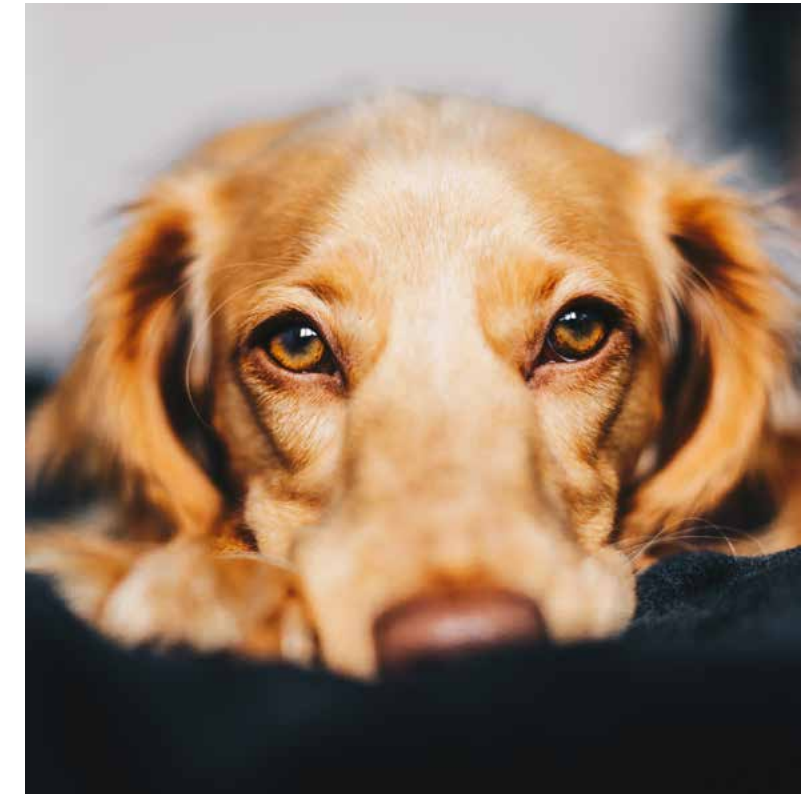
Viel Berlin, viel Stil,
viele Möglichkeiten.

AUSSTATTUNGSDETAILS

- HELLE WOHNÄRÄUME DURCH GROSSFORMATIGE FENSTER
- LOGGIA, BALKON ODER BEIDES
- HOCHWERTIGER LINOLEUMBODEN IN ELEGANTEM GRAU
- WÄNDE GESPACHELTELT UND GESTRICHEN
- EINBAUKÜCHE MIT SPÜLMASCHINE, HERD UND VORWIEGEND KÜHL-/GEFRIERKOMBINATION ODER VEREINZELT UNTERBAU-KÜHLSCHRANK UND EISWÜRFELFACH
- HOCHWERTIGE SANITÄRAUSSTATTUNG UND FLIESEN IN DEN BÄDERN
- FUSSBODENHEIZUNG FÜR WOHLIGE WÄRME
- INTEGRIERTE SMART-HOME-FUNKTIONEN
- WLAN IM AUSSENBEREICH



QH
Colonnades





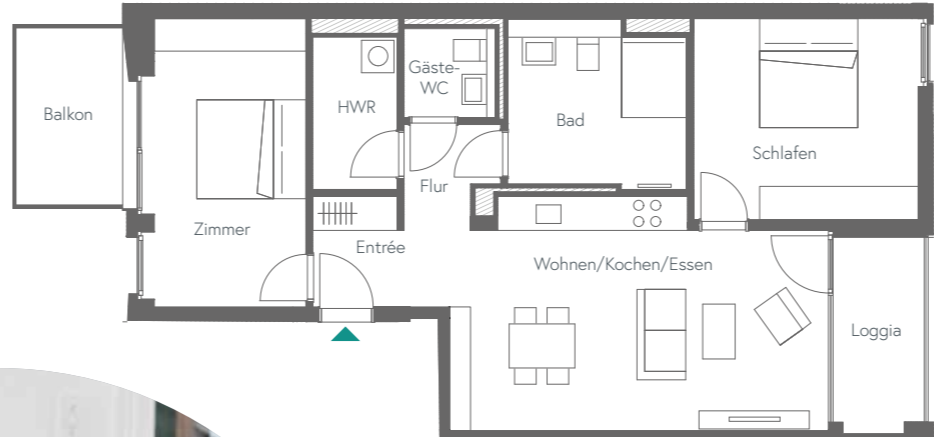
*Vielfältig wie
das Leben*

BEISPIELHAFTE GRUNDRISSE



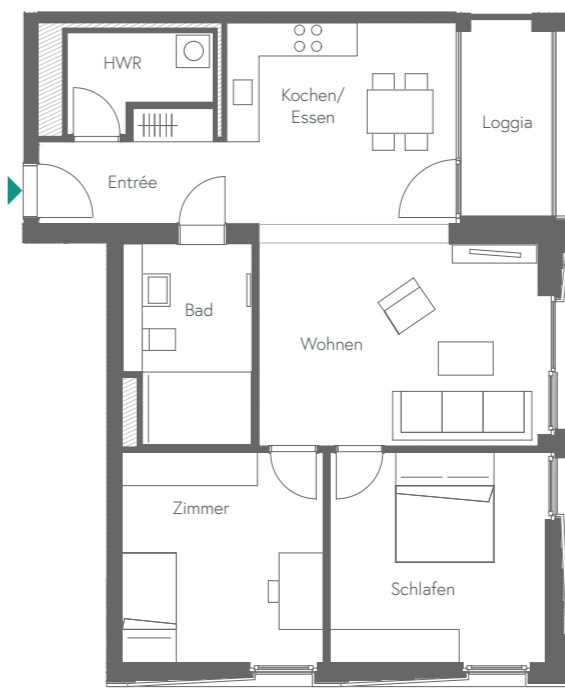
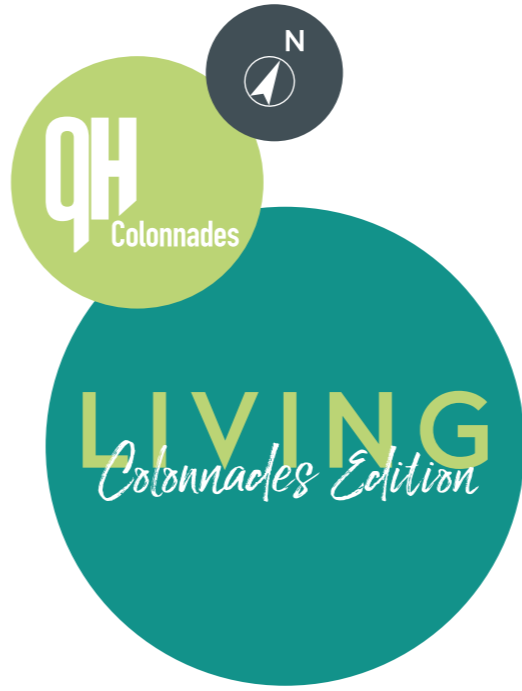
WOHNUNGSTYP 5 | 2 ZIMMER
Wohnungs-Nr. 7, 29, 51, 73, 95, 117

Wohnen/ Kochen/ Essen	21,50 m ²
Schlafen	14,89 m ²
Bad	6,36 m ²
HWR	3,17 m ²
Flur	2,09 m ²
Wohnfläche netto	48,01 m ²
Loggia (ges. 5,68 m ²)	2,84 m ²
Wohnfläche ges.	50,85 m²



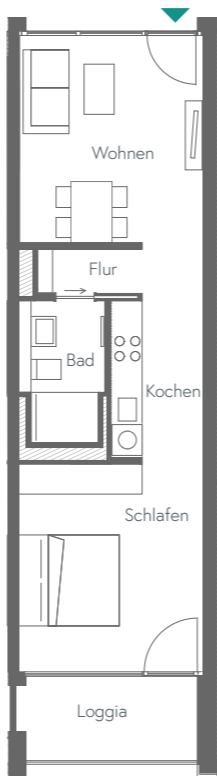
WOHNUNGSTYP 1 | 3 ZIMMER
Wohnungs-Nr. 1, 3, 23, 25, 45, 47, 67, 69, 89, 91, 111, 113

Wohnen/ Kochen/ Essen	27,62 m ²
Schlafen	15,05 m ²
Zimmer	14,70 m ²
Bad	9,57 m ²
Gäste-WC	2,69 m ²
HWR	4,27 m ²
Entrée	4,47 m ²
Flur	2,96 m ²
Wohnfläche netto	81,33m ²
Loggia (gesamt 5,91 m ²)	2,96 m ²
Balkon (gesamt 6,98 m ²)	3,49 m ²
Wohnfläche ges.	87,78 m²



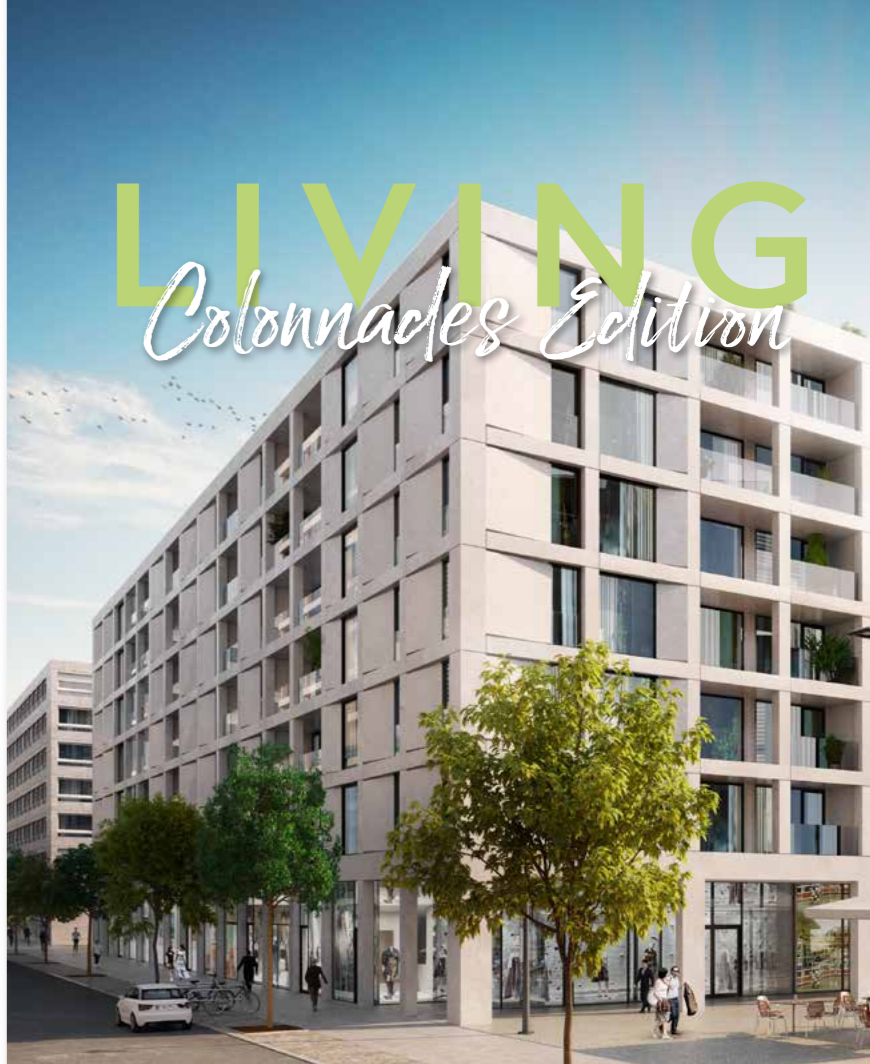
WOHNUNGSTYP 4 | 3 ZIMMER
Wohnungs-Nr. 6, 28, 50, 72, 94, 116

Wohnen	19,74 m ²
Kochen/ Essen	16,02 m ²
Schlafen	15,16 m ²
Zimmer	14,18 m ²
Bad	8,38 m ²
HWR	4,25 m ²
Entrée	6,12 m ²
Wohnfläche netto	83,85 m ²
Loggia (ges. 5,91 m ²)	2,96 m ²
Wohnfläche ges.	86,81 m²



WOHNUNGSTYP 7A | 2 ZIMMER
Wohnungs-Nr. 9, 13, 31, 35, 53, 57, 75, 79, 97, 101, 119, 123

Wohnen	14,94 m ²
Kochen	6,01 m ²
Schlafen	15,08 m ²
Bad	4,38 m ²
Flur	3,12 m ²
Wohnfläche netto	43,53 m ²
Loggia (ges. 5,87 m ²)	2,94 m ²
Wohnfläche ges.	46,47 m²



LIVING
Colonnades Edition

**MEINE
NEUE
WOHNUNG**

Wir legen vor. Ziehen Sie nach!



LIVING

Colonnades Edition



Lassen Sie uns reden

WILLKOMMEN ZU HAUSE

Quartier Heidestrasse Infobüro
Heidestraße (Tor 3)
10557 Berlin
+49 (30) 884593-884
info@qh-living.com

BESUCHEN SIE
UNSER
INFOBÜRO!

MEINE NEUE WOHNUNG

Wir legen vor. Ziehen Sie nach!



PROJEKTENTWICKLUNG

quartier HEIDESTRASSE
DEVELOPED BY TAURECON

Taurecon Real Estate Consulting GmbH
Heidestraße 42
10557 Berlin
+49 (0) 30 2000 914 0
info@taurecon.com

VERMIETERIN

QH Development 6 GmbH & Co. KG
Daniel Kollár und Olaf Claessen

HAFTUNGSAUSSCHLUSS

Alle Angaben und Darstellungen wurden mit größter Sorgfalt ausgesucht und auf ihre Richtigkeit zum Zeitpunkt der Prospektherausgabe hin überprüft. Eine Gewähr für die Vollständigkeit und Richtigkeit aller Informationen wird nicht übernommen. Das Bild- und Planmaterial sowie die Projektvisualisierungen sind unverbindlich und dienen der vorläufigen Illustration des Vorhabens. Abweichungen in einem späteren

VERMIETUNG

allod. Immobilien- und Vermögensverwaltungsges.

allod Immobilien- und Vermögensverwaltungsges. mbH & Co. KG
Culemeyerstr. 2
12277 Berlin
+49 (30) 884593-0
info@allod.de

Planungsstadium bleiben ausdrücklich vorbehalten. Geringe Flächenabweichungen sind innerhalb eines Grundrisstyps möglich! Aufgrund technischer Erfordernisse können in Küchen, Bädern, WCs und Nebenräumen ggf. Teilbereiche abgekoffert und Decken abgehängt werden. Terrassen/Balkone/Loggien werden zu 50% angerechnet. Die eingezeichneten Möbel sind nicht im Mietpreis enthalten. Stand: Juni 2023

IMPRESSUM

LIVING QH EDITION

Das Quartier Heidestrasse Magazin

HERAUSGEBER:

allod GmbH & Co. KG, Berlin
www.allod.de

FÜR DEN INHALT

VERANTWORTLICH:

DUO Werbeagentur, Berlin

KOORDINATION:

Caroline Sturm
caroline.sturm@allod.de

GRAFIK UND SATZ:

www.duowerbeagentur.de

BILDNACHWEIS

ISTOCKPHOTO:

4maksym, blackCAT, Delmaine Donson, FG Trade, izusek, mapodile, Maskarad, nd3000, PeopleImages, querbeet, Rawpixel, Ridofranz

UNSPLASH:

Austin Distel, Chewy, Derek Duran, Ignacio Brosa, Josh Duke, Kara Eads, Minh Pham, Ryan Walton, Sai de Silva, Swabdesign, Vincetas Liskauskas

MUSTERWOHNUNG:

Andreas Schwarz Fotografie

VISUALISIERUNGEN:

©Begehungen.de, ©monokrom.eu