

Bad

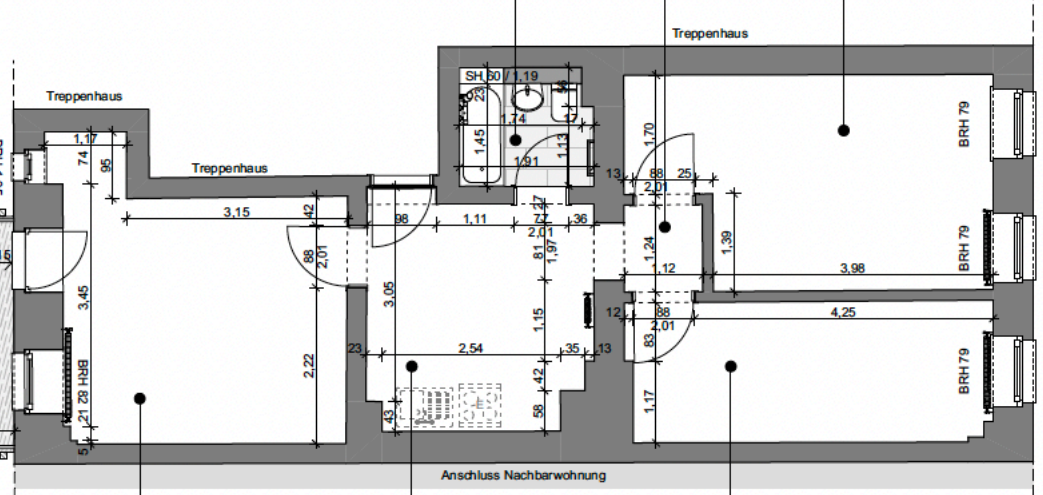
EG links
FB: Fliesen
NGF: 3,12 m ²
WoF: 3,12 m ²
RU: 7,18 ⁵ m
RH: 2,69 m

Flur

EG links
FB: Laminat
NGF: 1,39 m ²
WoF: 1,39 m ²
RU: 4,71 ⁵ m
RH: 2,79 m

Schlafen

EG links
FB: Laminat
NGF: 14,42 m ²
WoF: 14,42 m ²
RU: 16,66 ⁵ m
RH: 2,80 m



Balkon

EG links
FB: Riffelblech
NGF: 3,99 m ²
WoF: 2,00 m ²
RU: 8,88 m
RH: 3,39 m

Wohnen

EG links
FB: Laminat
NGF: 15,18 m ²
WoF: 15,18 m ²
RU: 17,51 ⁵ m
RH: 2,90 m

Küche

EG links
FB: Laminat
NGF: 10,04 m ²
WoF: 10,04 m ²
RU: 12,94 ⁵ m
RH: 2,72 m

Kind

EG links
FB: Laminat
NGF: 10,34 m ²
WoF: 10,34 m ²
RU: 14,51 ⁵ m
RH: 2,78 m

