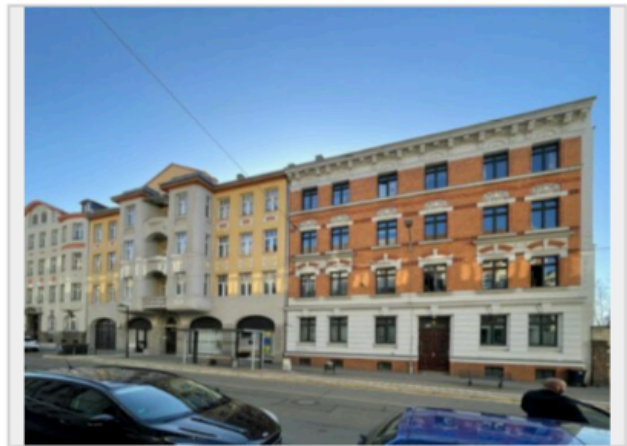
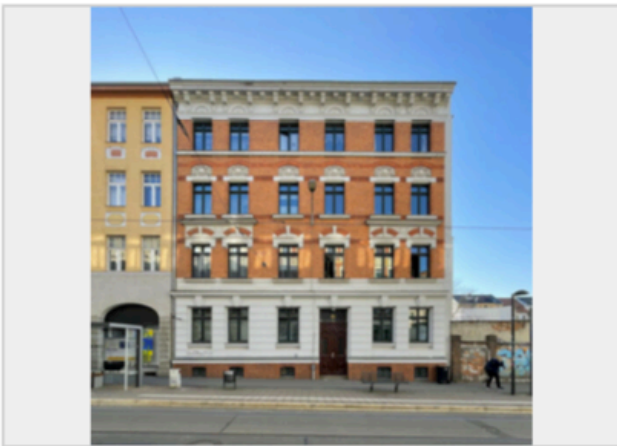




KIRSCH
DENKMALIMMOBILIEN
KAPITALANLAGEIMMOBILIEN

Schöne 2,5 Zi-ETW in ruhiger Lage in LE-Stötteritz, Balkon, vermietet, Kapitalanlage



Fakten

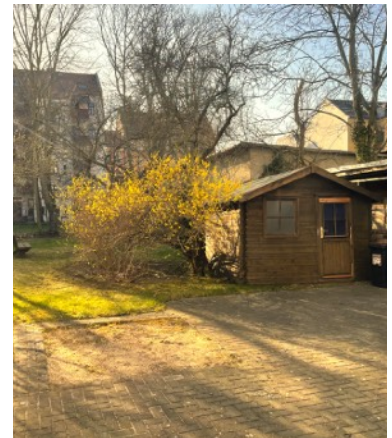
Wohnfläche	59
Zimmer	2,5
Etage	1
Wohnungstyp	Etagenwohnung
Baujahr	1897

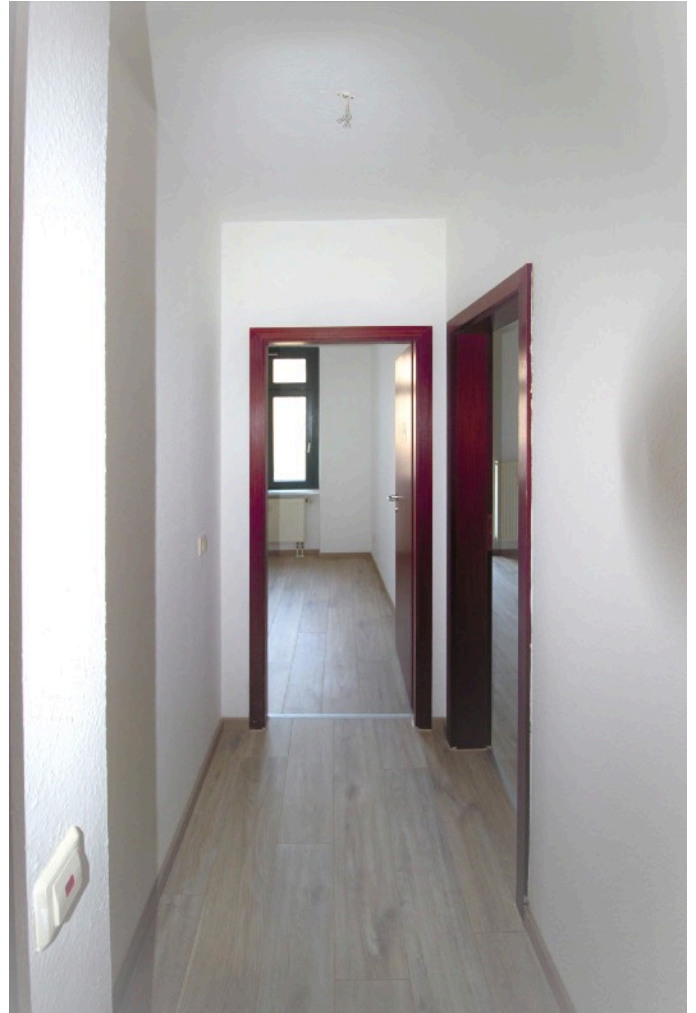
Kurzbeschreibung

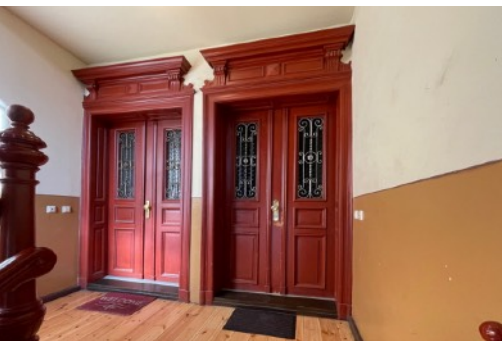
Vermietete Eigentumswohnung in kernsaniertem denkmalgeschütztem Haus (Baujahr 1897) in Leipzig-Stötteritz. Den täglichen Bedarf können Sie bequem zu Fuss decken. Das Objekt ist durch den ÖPNV hervorragend angebunden. Den S-Bahnhof Stötteritz erreichen Sie in 3 Gehminuten und von dort bringt Sie die S2/S3 ins Zentrum. Zudem hält die Straßenbahn Linie 4 vor dem Objekt und fährt ebenfalls in 16 Min. zum Hauptbahnhof.

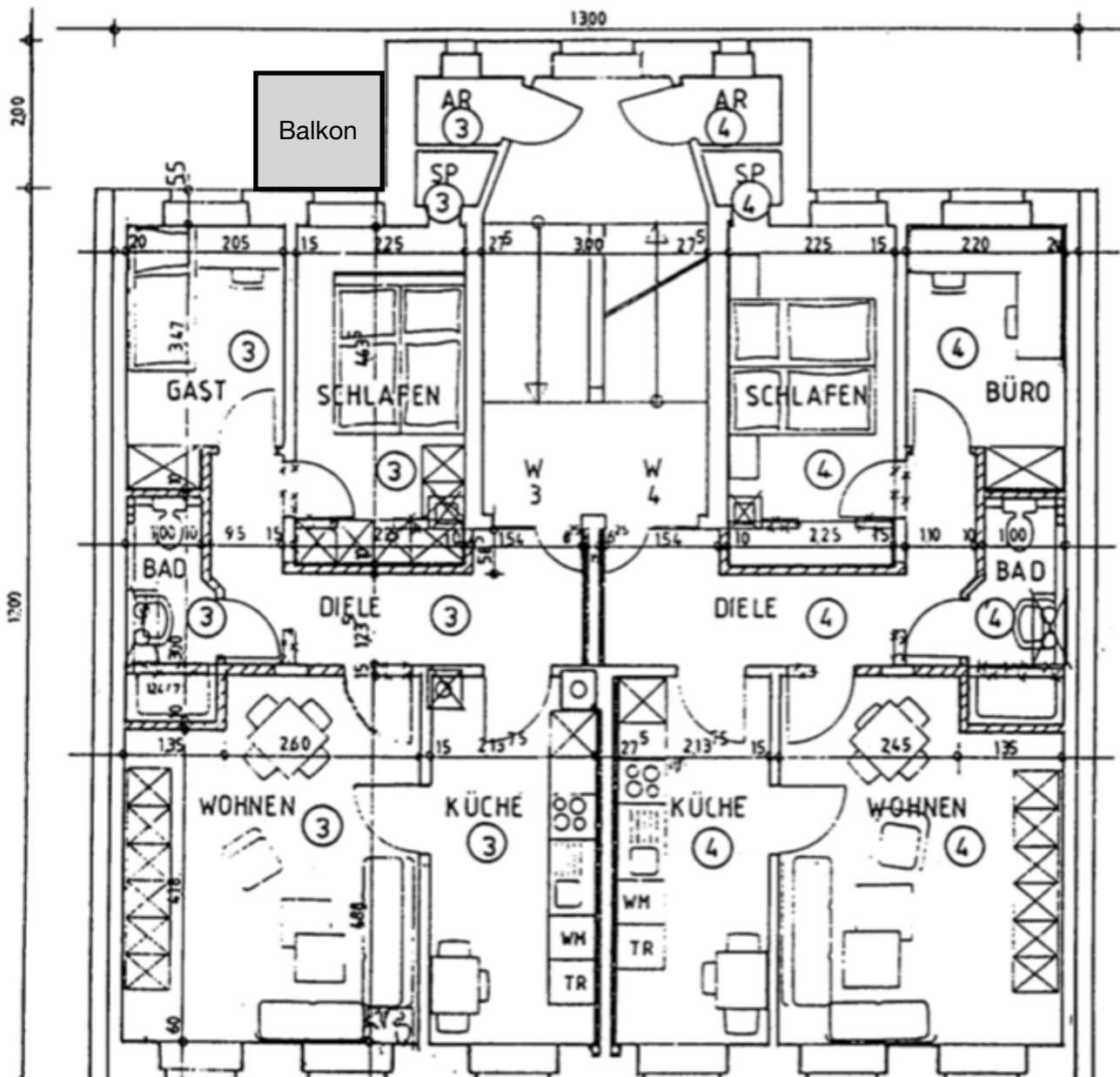
€ **159.000€ VB**

zzgl. 4,76% Maklercourtage (inkl. MwSt.)









Wohnung 3 im 1. OG

Aktuelle Kalt-Miete: 475,00€

Hausgeld gesamt: 303,18€ (davon umlagefähig 213,05€ und 44,16€ IHR-Zuführung)

IH-Rücklage gesamt (2022): 24.543,96 Euro

