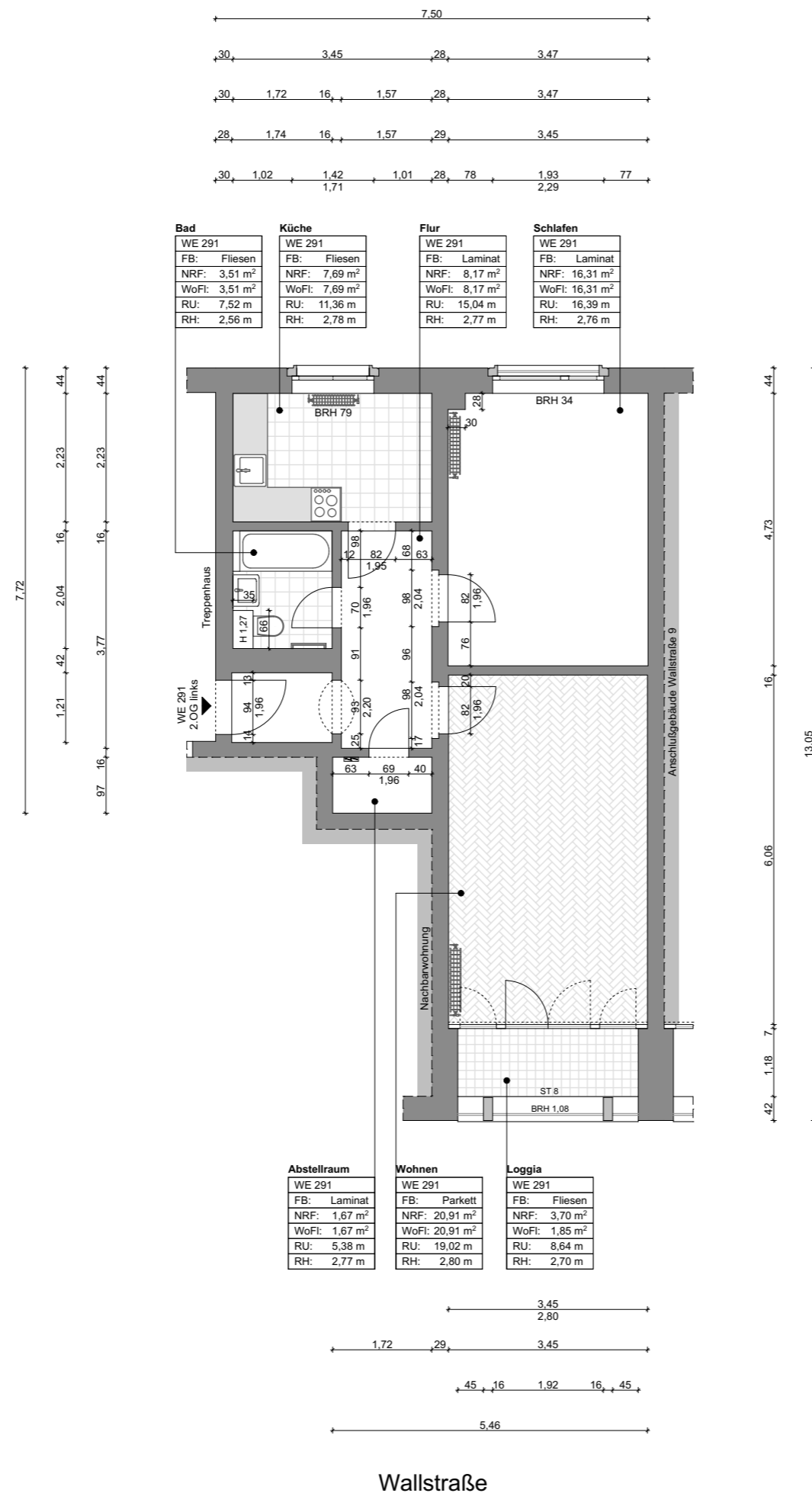


BESTANDSPLAN



OBJEKTANSCHRIFT Wallstraße 7
01067 Dresden

DARSTELLUNG 2.Obergeschoss
WE 291
2.OG links
NRF: 61,96 m²
WoFl: 60,11 m²

Maßstab: 1:100
Planformat: A3
Planstand: 23.02.2023

VERMESSEN VON elbcontor GmbH
Quartier Frauenkirche VI
Galeriestraße 22
D - 01067 Dresden

KONTAKT **TEL** +49 351 65615282
Fax +49 351 65615283
MAIL info@elbcontor-
grundrisse.com

HINWEIS

Gemessen wurde mit: Leica DISTO S910 Laser, Marktüblichen Zollstock - Längenmessungen wurden beidseitig ausgeführt. Die Messung wurde nicht verformungsangepasst durchgeführt. Abmessungsbezeichnungen der Tragglieder können +- 2,0 cm abweichen. Alle Längenangaben verstehen sich als ca. Längen. Die Messung der Räume erfolgt in ca. 1,00 m Höhe. Dachkonstruktionen, Fassadenziegel, Fassadendetails wurden nur teilweise gemessen insofern möglich. Maßangaben sind nicht als Grundlage für Fertigung von Möbeln und Küchen geeignet.

elbcontor
AUFMAßE - CAD - GRUNDRISSSE

www.elbcontor-grundrisse.com