

Projekt
Stiftungsdorf Ellener Hof

Auftraggeber
**Buck-MCF Wohn- und
Gewerbeprojekt GmbH & Co.KG**

Planinhalt
Außenanlagen Haus 12

Maßstab
M. 1:200 (DIN A3)

Bearbeitung
jn, rf

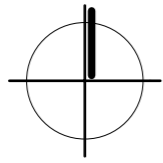
Planung:

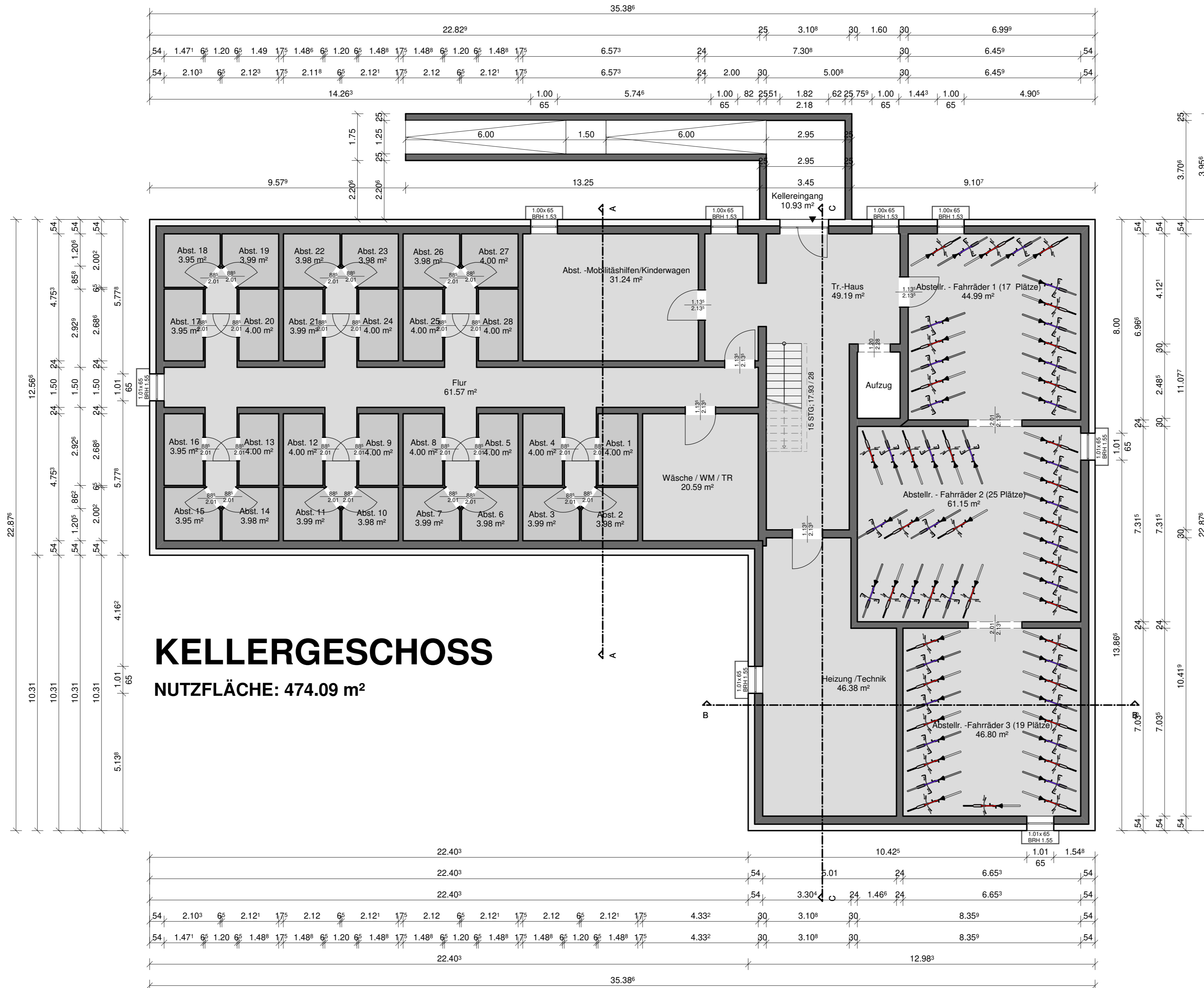
Datum
31.08.2022

CAD: 442

pt planung
stadt · land · freiraum

protze + theiling GbR
Am Hulsberg 23 · 28205 Bremen
Tel. 0421 178 647-70 · Fax -69
post@pt-planung.de · pt-planung.de





Angegebene Maße beziehen sich auf die Rohbaumaße, ohne Putz!

BAUANTRAG

Diedrich Buck Dipl.-Ing.
 Büro für Baustatik und Baukonstruktion
 Neudamm 95 · 27432 Bremervörde
 E-Mail: info@kuribuck.de



KELLERGESCHOSS M. 1:100

BAUVORHABEN: Neubau eines Mehrfamilienhauses mit 28 Wohnungen
 BAUORT: Pawel-Adamowicz-Straße 28327 Bremen (Ellener Hof - Grundstück 12)
 BAUHERR: Buck-MCF Wohn- und Gewerbeprojekt GmbH & Co.KG Neudamm 95 27432 Bremervörde

UNTERSCHRIFT BAUHERR	UNTERSCHRIFT ENTWURFSVERFASSER
gez.: DATUM	geänd.:
hep 12.04.2022	22.11.2022
PROJEKTNR. 2021-27	

Zeichnungen urheberrechtlich geschützt!
 Vervielfältigung nur mit Zustimmung vom Büro für Baustatik gestattet!



ERDGESCHOSS

GRUNDFLÄCHE: 642.90 m²

(incl. Balkone, Laubengang)

Wohnfläche:

- (incl. Terrassen)
- Wohnung 1: 88.39 m²
- Wohnung 2: 49.70 m²
- Wohnung 3: 49.70 m²
- Wohnung 4: 49.09 m²
- Wohnung 5: 52.10 m²
- Wohnung 6: 60.81 m²
- Wohnung 7: 103.94 m²

Grundstücksgrenze

> 55 - 70 dB (A) tags
< 55 dB (A) tags

BAUANTRAG

Diedrich Buck Dipl.-Ing.
Büro für Baustatik und Baukonstruktion
Neuendamm 95 · 27432 Bremervörde · Telefon (0 47 69) 2 25
E-Mail: info@kuribuck.de · Telefax (0 47 69) 10 12



ERDGESCHOSS M. 1:100

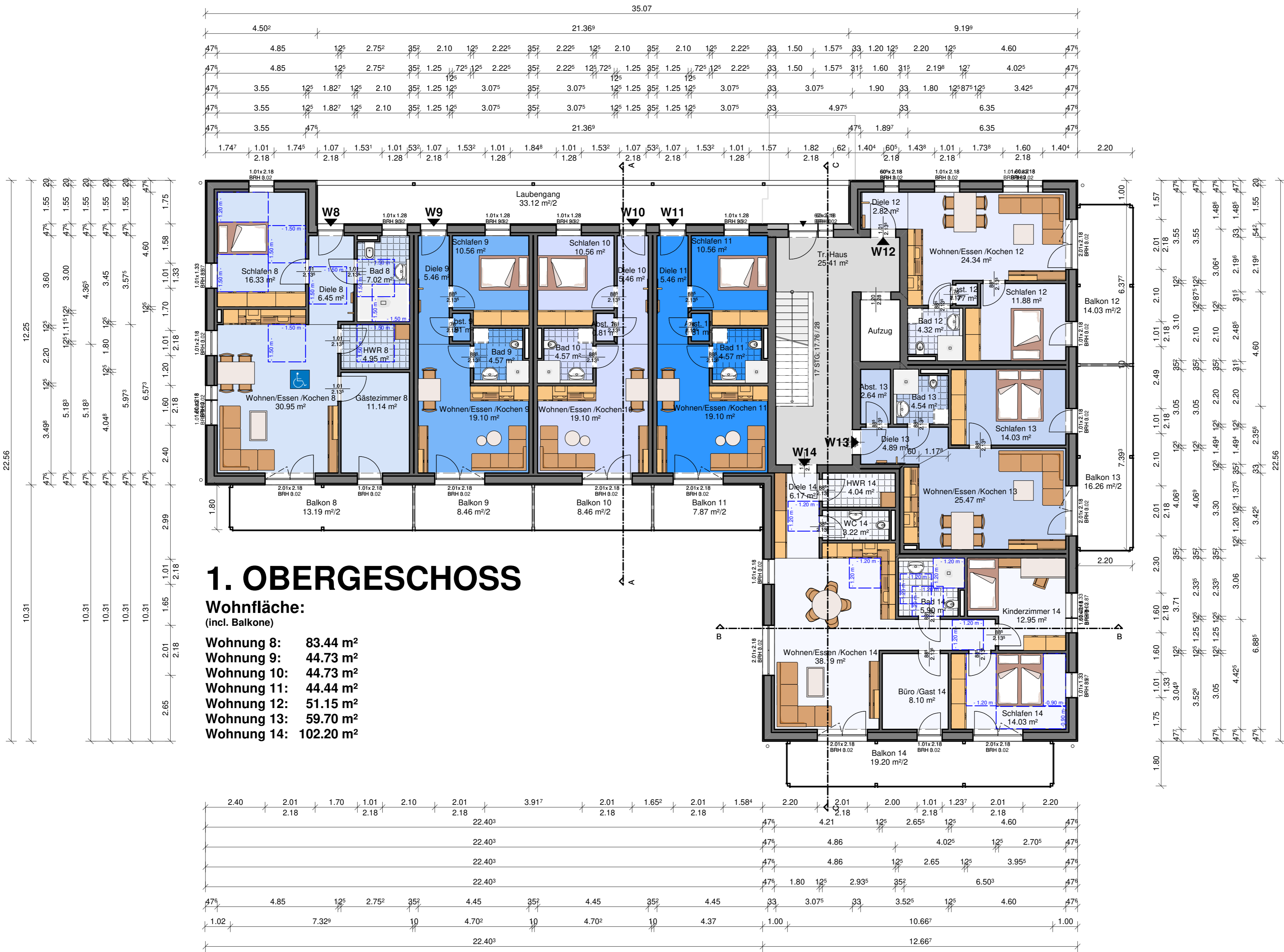
BAUVORHABEN: Neubau eines Mehrfamilienhauses mit 28 Wohnungen

BAUORT: Pawel-Adamowicz-Straße 28327 Bremen (Ellener Hof - Grundstück 12)

BAUHERR: Buck-MCF Wohn- und Gewerbeprojekt GmbH & Co.KG Neuendamm 95 27432 Bremervörde

UNTERSCHRIFT BAUHERR	UNTERSCHRIFT ENTWURFSVERFASSER
gez.: DATUM	geänd.:
hep 12.04.2022	22.11.2022
PROJEKTNR. 2021-27	

Zeichnungen urheberrechtlich geschützt!
Vervielfältigung nur mit Zustimmung vom Büro für Baustatik gestattet!



1. OBERGESCHOSS

Wohnfläche:
(incl. Balkone)

- Wohnung 8:** 83.44 m²
- Wohnung 9:** 44.73 m²
- Wohnung 10:** 44.73 m²
- Wohnung 11:** 44.44 m²
- Wohnung 12:** 51.15 m²
- Wohnung 13:** 59.70 m²
- Wohnung 14:** 102.20 m²

BAUANTRAG

Diedrich Buck Dipl.-Ing.
Büro für Baustatik und Baukonstruktion
Neuendamm 95 · 27432 Bremervörde · Telefon (0 47 69) 2 25
E-Mail: info@kuribuck.de · Telefax (0 47 69) 10 12

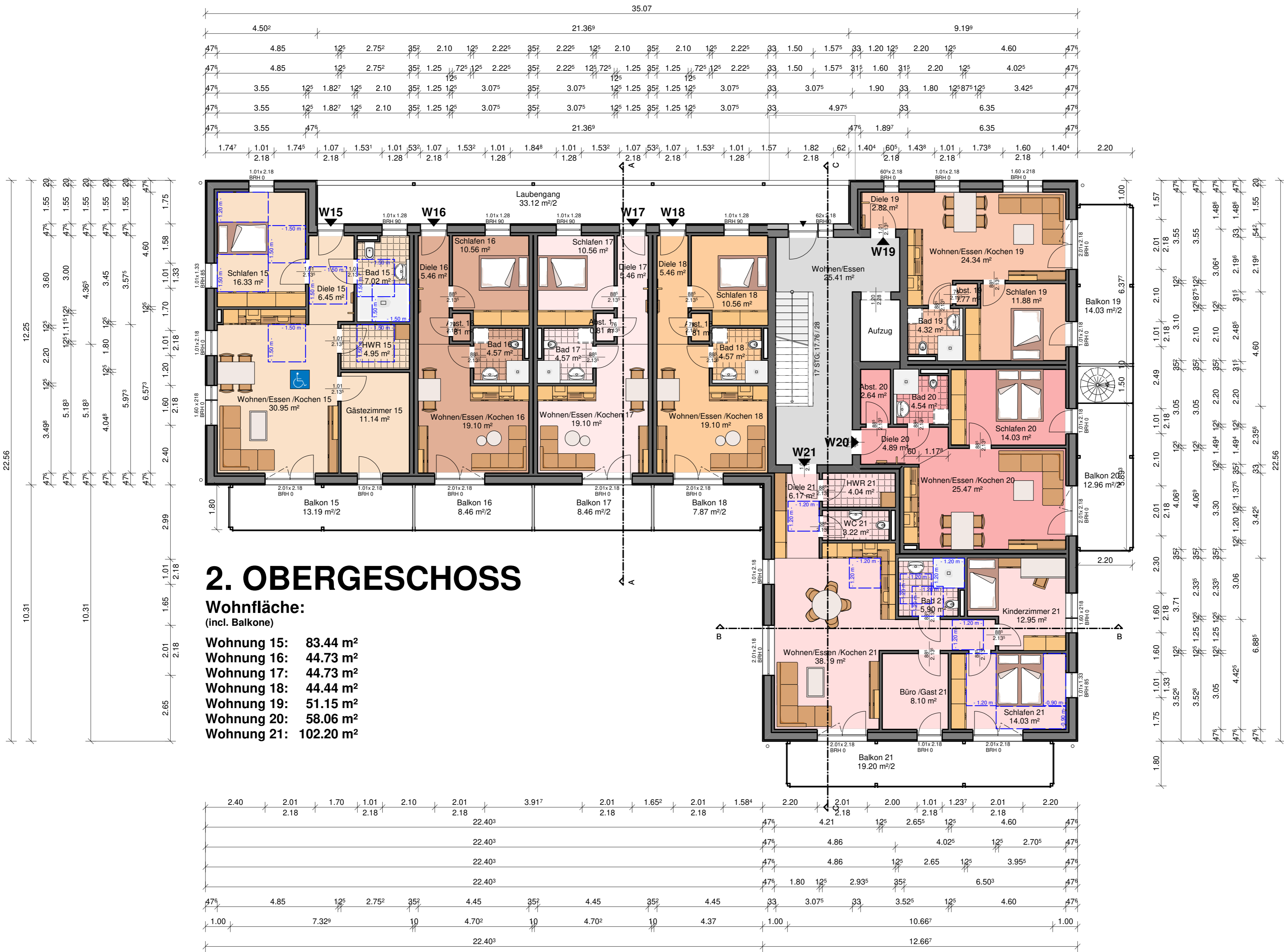


1. OBERGESCHOSS M. 1:100

BAUVORHABEN: Neubau eines Mehrfamilienhauses mit 28 Wohnungen
BAUORT: Pawel-Adamowicz-Straße 28327 Bremen (Ellener Hof - Grundstück 12)
BAUHERR: Buck-MCF Wohn- und Gewerbeprojekt GmbH & Co.KG Neuendamm 95 27432 Bremervörde

UNTERSCHRIFT BAUHERR	UNTERSCHRIFT ENTWURFSVERFASSER
gez.: hep	gez.: hep
DATUM: 12.04.2022	geänd.: 05.09.2022
PROJEKTNR. 2021-27	

Zeichnungen urheberrechtlich geschützt!
Vervielfältigung nur mit Zustimmung vom Büro für Baustatik gestattet!



2. OBERGESCHOSS

Wohnfläche:
(incl. Balkone)

- Wohnung 15: 83.44 m²
- Wohnung 16: 44.73 m²
- Wohnung 17: 44.73 m²
- Wohnung 18: 44.44 m²
- Wohnung 19: 51.15 m²
- Wohnung 20: 58.06 m²
- Wohnung 21: 102.20 m²

BAUANTRAG

Diedrich Buck Dipl.-Ing.
 Büro für Baustatik und Baukonstruktion
 Neuendamm 95 · 27432 Bremervörde · Telefon (0 47 69) 2 25
 E-Mail: info@kuribuck.de · Telefax (0 47 69) 10 12

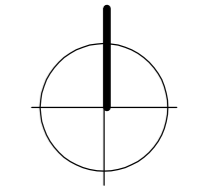
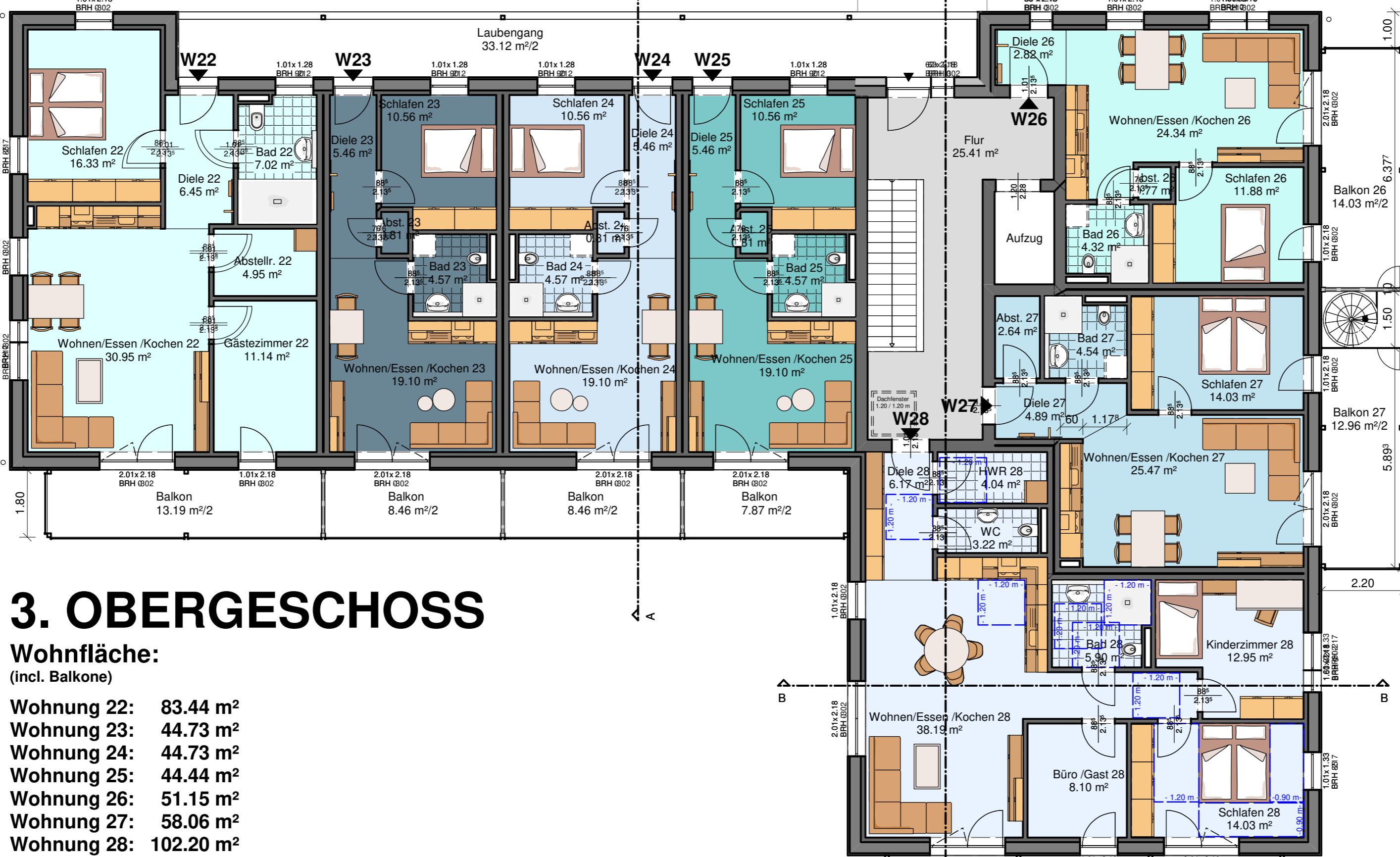
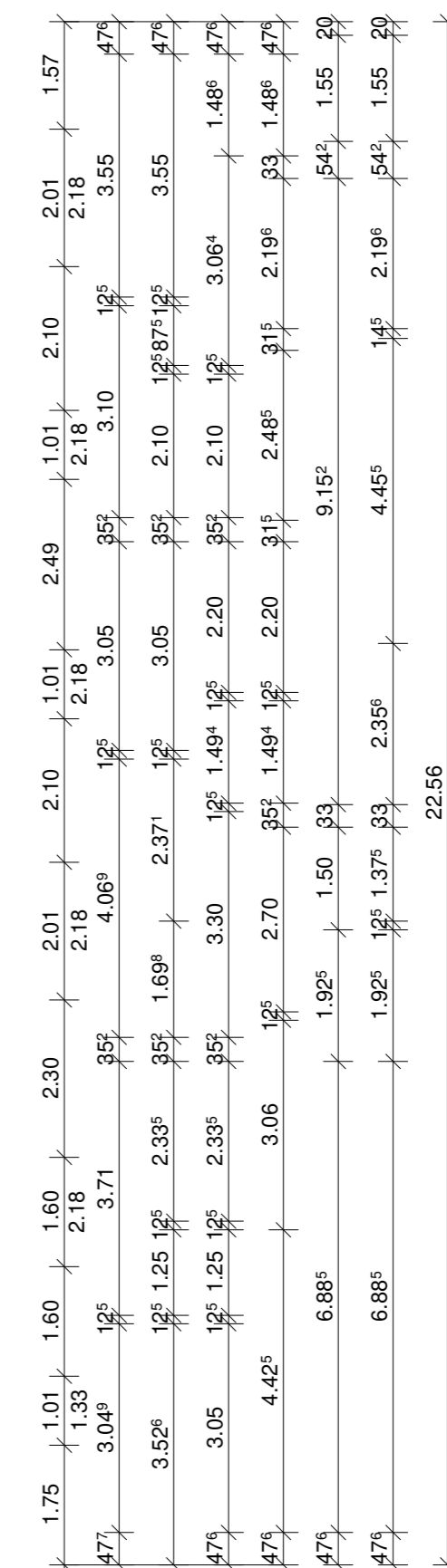
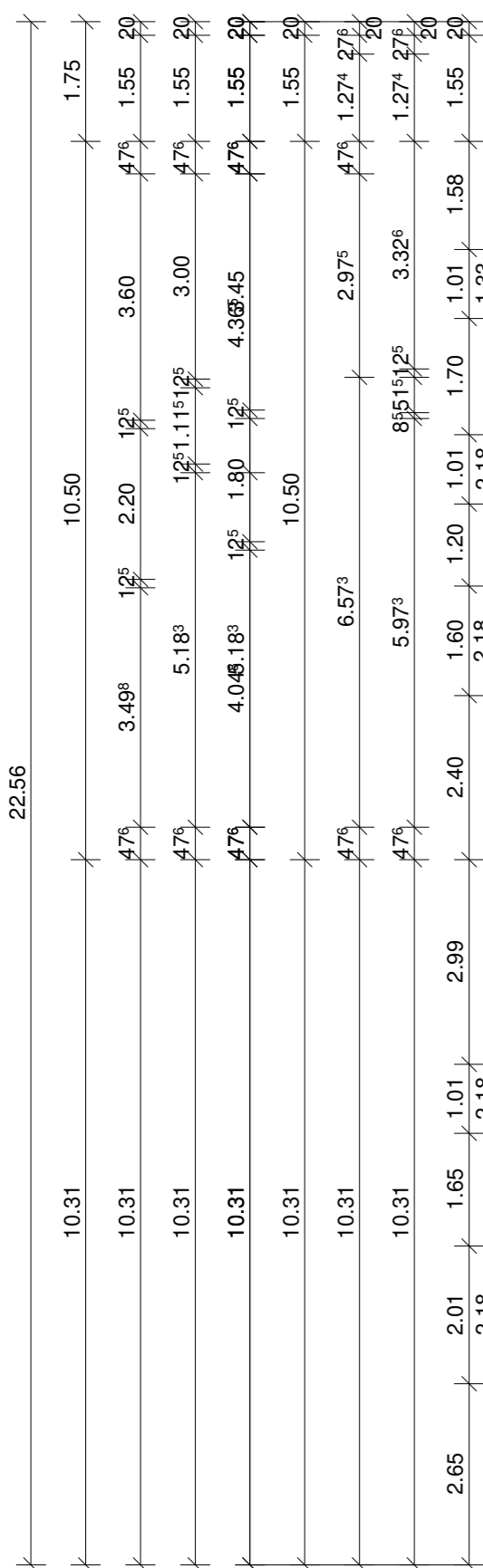
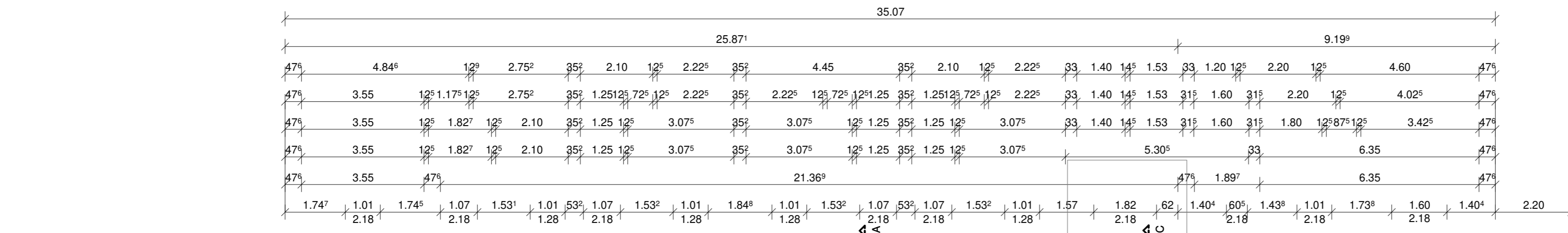


2. OBERGESCHOSS M. 1:100

BAUVORHABEN: Neubau eines Mehrfamilienhauses mit 28 Wohnungen
 BAUORT: Pawel-Adamowicz-Straße 28327 Bremen (Ellener Hof - Grundstück 12)
 BAUHERR: Buck-MCF Wohn- und Gewerbeprojekt GmbH & Co.KG Neuendamm 95 27432 Bremervörde

UNTERSCHRIFT BAUHERR	UNTERSCHRIFT ENTWURFSVERFASSER
gez.: hep	gez.: hep
DATUM: 12.04.2022	geänd.: 05.09.2022
PROJEKTNR. 2021-27	

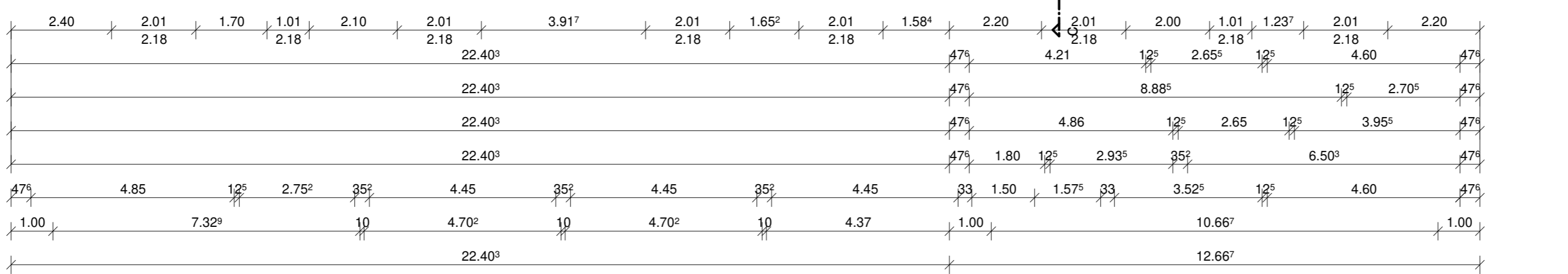
Zeichnungen urheberrechtlich geschützt!
 Vervielfältigung nur mit Zustimmung vom Büro für Baustatik gestattet!



3. OBERGESCHOSS

Wohnfläche:
(incl. Balkone)

- Wohnung 22: 83.44 m²
- Wohnung 23: 44.73 m²
- Wohnung 24: 44.73 m²
- Wohnung 25: 44.44 m²
- Wohnung 26: 51.15 m²
- Wohnung 27: 58.06 m²
- Wohnung 28: 102.20 m²



BAUANTRAG

Diedrich Buck Dipl.-Ing.
 Büro für Baustatik und Baukonstruktion
 Neuendamm 95 · 27432 Bremervörde · Telefon (0 47 69) 2 25
 E-Mail: info@kuribuck.de · Telefax (0 47 69) 10 12

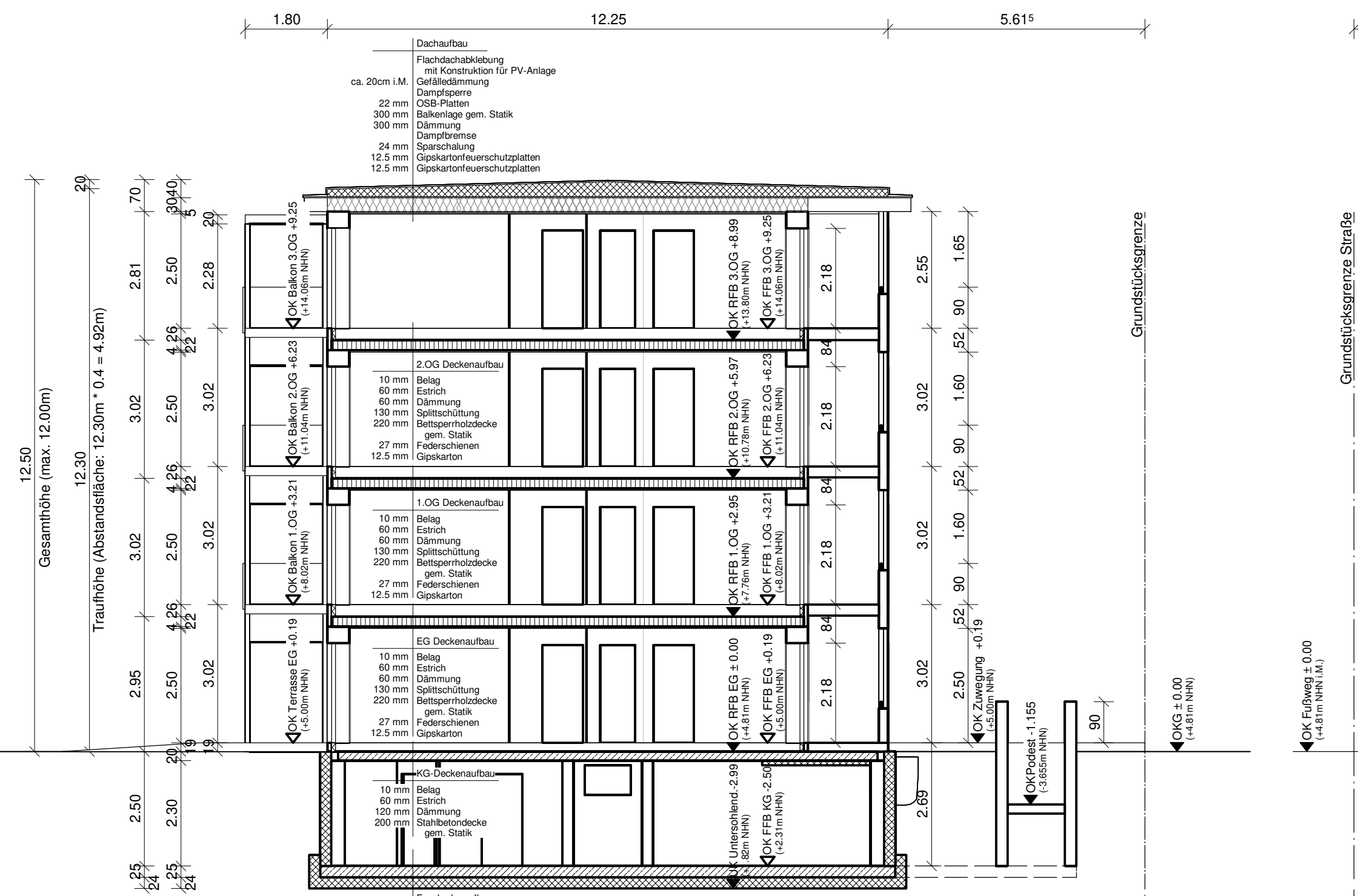


3. OBERGESCHOSS M. 1:100

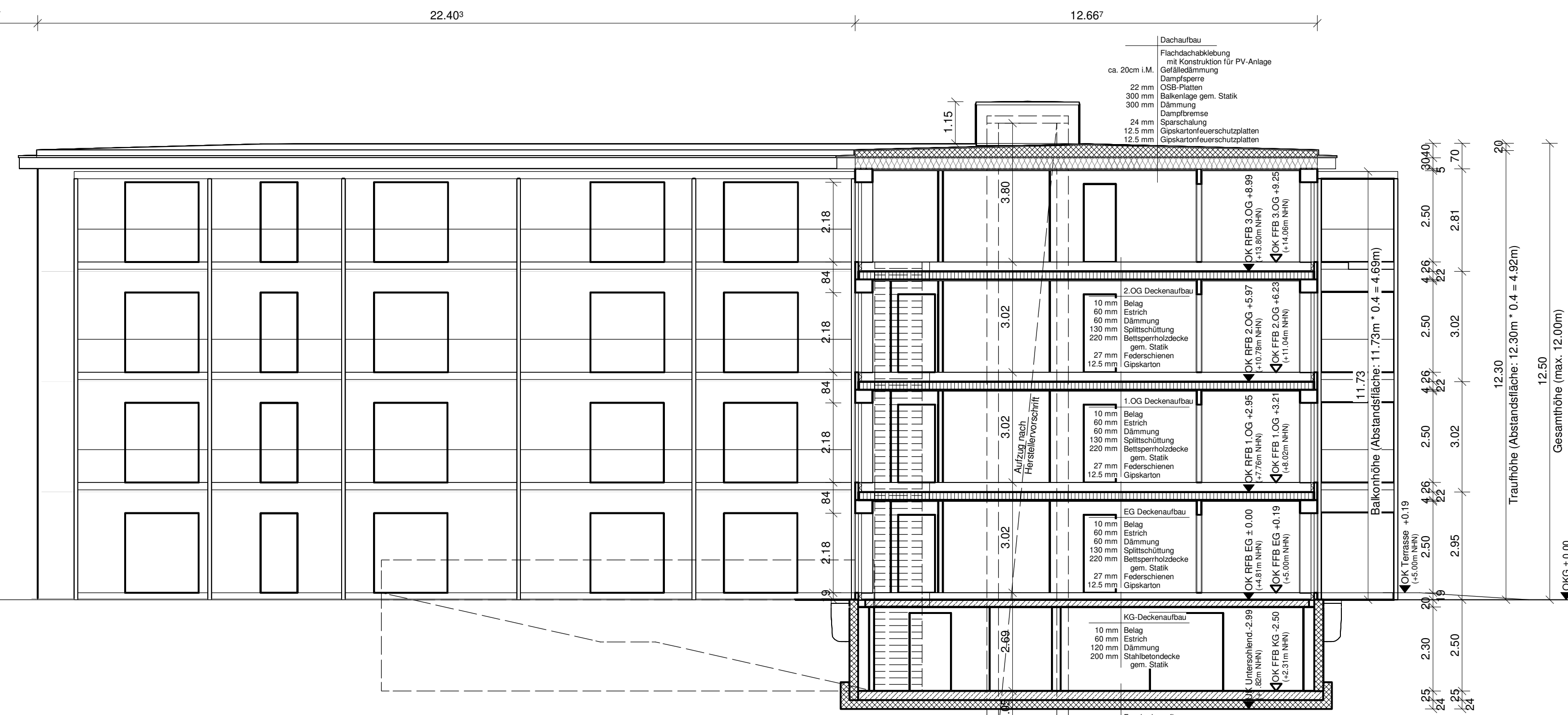
BAUVORHABEN: Neubau eines Mehrfamilienhauses mit 28 Wohnungen
 BAUORT: Pawel-Adamowicz-Straße 28327 Bremen (Ellener Hof - Grundstück 12)
 BAUHERR: Buck-MCF Wohn- und Gewerbeprojekt GmbH & Co.KG Neuendamm 95 27432 Bremervörde

UNTERSCHRIFT BAUHERR	UNTERSCHRIFT ENTWURFSVERFASSER
gez.: DATUM	geänd.:
hep 12.04.2022	05.09.2022/23.01.2023
PROJEKTNR. 2021-27	

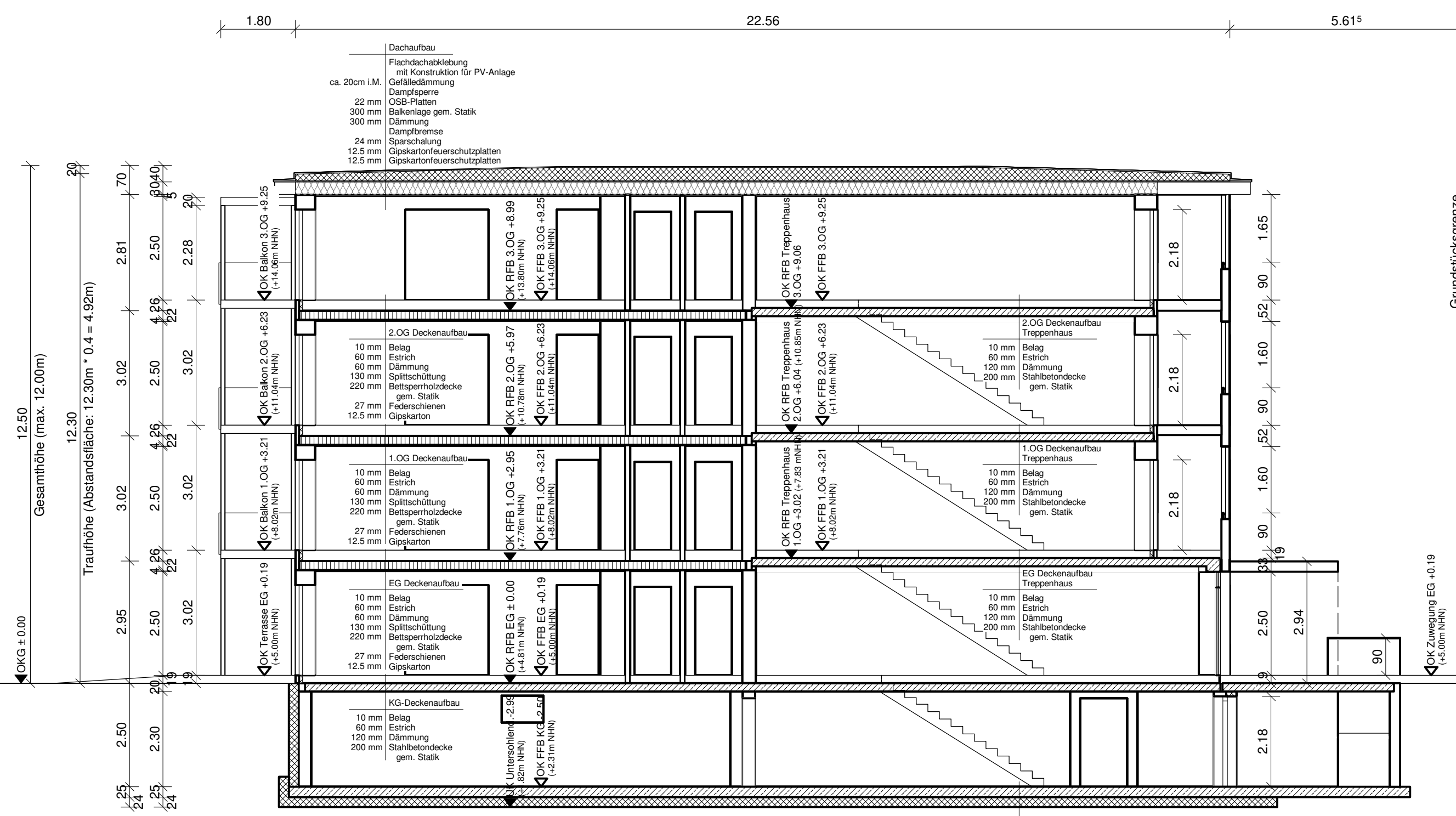
Zeichnungen urheberrechtlich geschützt!
 Vervielfältigung nur mit Zustimmung vom Büro für Baustatik gestattet!



SCHNITT A-A



SCHNITT B-B



SCHNITT C-C

Holzrahmenbauwände

Außenwände 47.6 cm

- 27 mm Stülpchalung
- 30 mm Konterlattung
- 18 mm Fermacell
- 15 mm Fermacell
- 240 mm Holzrahmenkonstruktion
- 240 mm Dämmung
- 18 mm Fermacell
- 100 mm Installationsebene
- 12.5 mm Fermacell

Wohnungstrennwände 35.2 cm

- 18 mm Fermacell
- 15 mm Fermacell
- 120 mm Holzrahmenkonstruktion
- 120 mm Dämmung
- 15 mm Fermacell
- 20 mm Luftschicht
- 15 mm Fermacell
- 120 mm Holzrahmenkonstruktion
- 120 mm Dämmung
- 15 mm Fermacell
- 18 mm Fermacell

Innenwände 12.5 cm

- 12.5 mm Fermacell
- 100 mm Holzrahmenkonstruktion
- 80 mm Dämmung
- 12.5 mm Fermacell

Massivwände

Außenwände 54.2 cm

- 27 mm Stülpchalung
- 200 mm Konterlattung
- 40 mm Hinterlüftung
- 160 mm Mineralwolle
- 300 mm Kalksandstein
- 15 mm Putz

Treppenhauswände 33 cm

- 15 mm Putz
- 300 mm Kalksandstein
- 15 mm Putz

Aufzugswände 31.5 cm

- 15 mm Putz
- 300 mm Kalksandstein

Außenwände Keller 54 cm

- 240 mm Dämmung
- 300 mm Kalksandstein

Im Kellergeschoss sind alle Wände aus Kalksandstein! Die Wandmaße im Kellergeschoss sind ohne Putz!

BAUANTRAG

Diedrich Buck Dipl.-Ing.
 Büro für Baustatik und Baukonstruktion
 Neudamm 95 · 27432 Bremervörde
 E-Mail: info@kurzbuck.de



SCHNITTE M. 1:100

BAUVORHABEN:	Neubau eines Mehrfamilienhauses mit 28 Wohnungen
BAUORT:	Pawel-Adamowicz-Straße 28327 Bremen (Eilener Hof - Grundstück 12)
BAUHERR:	Buck-MCF Wohn- und Gewerbetprojekt GmbH & Co.KG Neudamm 95 27432 Bremervörde

UNTERSCHRIFT BAUHERR	UNTERSCHRIFT ENTWURFSVERFASSER
gez.: DATUM	geänd.: DATUM
hep 12.04.2022	22.11.2022
PROJEKTNR. 2021-27	
Zeichnungen urheberrechtlich geschützt! Vervielfältigung nur mit Zustimmung vom Büro für Baustatik gestattet!	



SÜDANSICHT



WESTANSICHT



OSTANSICHT



NORDANSICHT

BAUANTRAG

Diedrich Buck Dipl.-Ing.
Büro für Baustatik und Baukonstruktion
Neudamm 95 27432 Bremervörde Telefon (0 47 69) 2 25
E-Mail: info@kurtbuck.de Telefax (0 47 69) 10 12



ANSICHTEN M. 1:100

BAUVORHABEN: Neubau eines Mehrfamilienhauses
mit 28 Wohnungen

BAUORT: Pawel-Adamowicz-Straße
28327 Bremen
(Ellener Hof - Grundstück 12)

BAUHERR: Buck-MCF Wohn- und
Gewerbeprojekt GmbH & Co.KG
Neudamm 95
27432 Bremervörde

UNTERSCHRIFT BAUHERR		UNTERSCHRIFT ENTWURFSVERFASSER	
gez.:	DATUM	geänd.:	
hep	12.04.2022		05.09.2022
PROJEKTNR. 2021-27			

Zeichnungen urheberrechtlich geschützt!
Vervielfältigung nur mit Zustimmung vom Büro
für Baustatik gestattet!