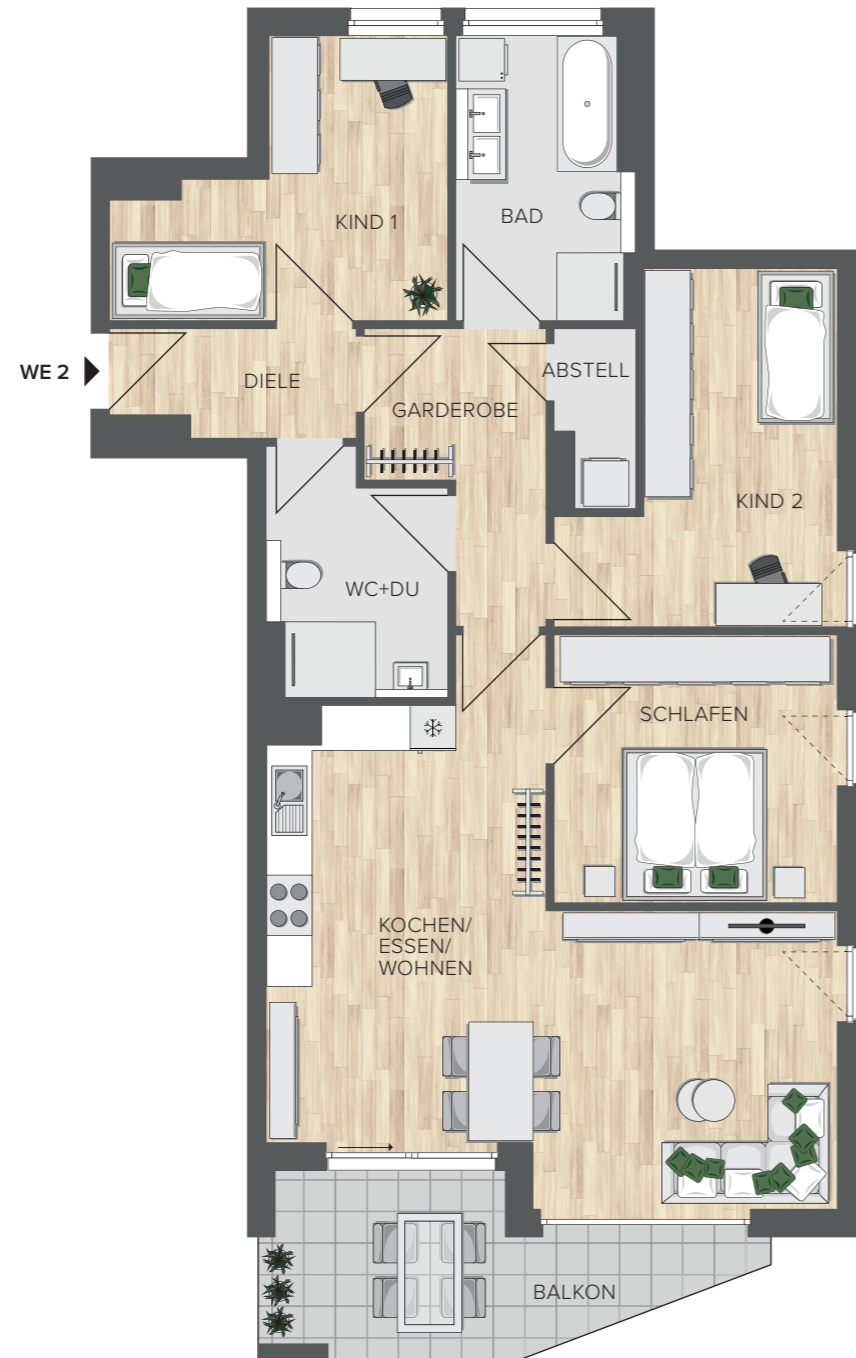


HAUS 2 | EBENE 1
WOHNUNG 2
 4 Zimmer | ca. 112 m²

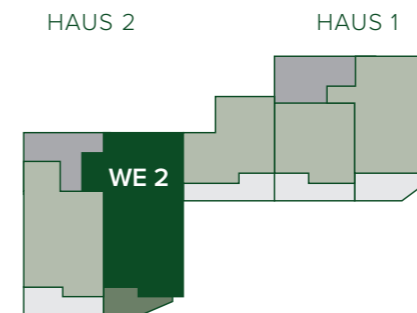


*Für diese Wohnung ist die Installation einer Badewanne als Sonderwunsch möglich.

MASSTAB 1 : 100
 Bei Ausdruck DIN A3



Hinweis: Alle Illustrationen und Grundrisse sind unverbindlich. Sie können nicht enthaltene Möblierungen und Ausstattungsgegenstände zeigen. Grundrisse nicht maßstabsgetreu. Irrtümer und Änderungen vorbehalten. Ausstattung gemäß Baubeschreibung.



ANSICHT SÜD



Modernes Wohnen im
 Blumberg Quartier

Tevesstraße | Leo-Wohleb-Straße
 78176 Blumberg



Unverbindliche Visualisierung

WOHNFLÄCHEN

Abst.	2,31 m ²
Bad*	8,39 m ²
Diele	4,42 m ²
Garderobe	7,17 m ²
Kind 1	13,79 m ²
Kind 2	12,53 m ²
Kochen/Essen/Wohnen	37,32 m ²
Schlafen	13,26 m ²
WC+DU	7,09 m ²
Balkon (50 %)	5,39 m ²
Gesamt	111,67 m²

ACTIV-IMMOBILIEN GmbH & Co. KG
 Ferdinand-Dünkel-Str. 5
 88433 Schemmerhofen

Maria Funk
 Tel. **07356 933 - 421**
 Mail **funk@activ-group.eu**

Nico Geiselhart
 Tel. **07356 933 - 429** | Mobil **+49 172 9507482**
 Mail **geiselhart@activ-group.eu**

