





Hohenheida

1

2

3

## Mikrolage

- 1 Wer von Hohenheida ins Leipziger Zentrum möchte, kommt mit Bus & Bahn innerhalb von 30 Minuten am HBF an.  
.....
- 2 Nicht weit entfernt ist die Anbindung A14, welche innerhalb von wenigen Minuten zum weiteren großen Arbeitgeber Amazon, Porsche Zentrum oder auch zum Flughafen bringt.  
.....
- 3 Direkt neben an sind große Arbeitgeber, wie BMW, Thyssenkrupp und Rhenus Automotive SE.

Die idyllische Lage von Hohenheida zeichnet sich durch die Ruhe und die ausgedehnten Natur und zahlreichen Seen, aus. Gleichzeitig bestehen exzellente Verbindungen sowohl zum lebendigen Zentrum Leipzigs als auch zu den bedeutenden Arbeitgebern in der näheren Umgebung, was die Attraktivität dieser Region für Bewohner und Berufspendler gleichermaßen steigert.



## Stadtteil Hohenheida

Inmitten der aufstrebenden Stadt Leipzig präsentiert sich der Stadtteil Hohenheida als eine exklusive Wohngegend, die durch ihre einzigartige Lage und vielfältige Annehmlichkeiten besticht.

Die Gebäude befinden sich im Zentrum Hohenheidas und gehören zur Bebauung eines Vierseitenhofes, wovon aktuell 12 Wohnungen zum Verkauf stehen. Geprägt von einer harmonischen Verbindung aus urbanem Lebensstil und naturnaher Idylle, bietet Hohenheida eine faszinierende Mischung aus Moderne und Tradition.

Die zentrale Lage von Hohenheida ist zweifellos ein Schlüsselfaktor, der das Interesse von Kapitalinvestoren weckt. Die exzellente Anbindung an die Innenstadt Leipzigs sowie die Nähe zu wichtigen Verkehrsknotenpunkten machen Hohenheida zu einem äußerst attraktiven Standort für anspruchsvolle Investoren.

Die schnelle Erreichbarkeit von Einkaufsmöglichkeiten, Bildungseinrichtungen und Freizeitangeboten unterstreicht die hohe Lebensqualität, die dieser Stadtteil zu bieten hat. Ein weiterer Anziehungspunkt für Investitionen in Hohenheida liegt in der gelungenen Symbiose aus urbanem Leben und grüner Umgebung. Der Stadtteil zeichnet

sich durch weitläufige Grünflächen, idyllische Parks und gepflegte Wohnviertel aus, die eine erholsame Atmosphäre schaffen. Diese lebenswerte Umgebung macht Hohenheida zu einem begehrten Wohnort für Familien, Paare und Singles gleichermaßen. Die stetige Entwicklung und Aufwertung von Hohenheida spiegeln sich auch in den architektonischen Highlights wieder.

Modern gestaltete Wohnkomplexe, energetisch nachhaltige Baukonzepte und innovative Infrastrukturprojekte prägen das Stadtbild und unterstreichen die Zukunftsfähigkeit dieses aufstrebenden Stadtteils. Mit seinen vielseitigen Vorzügen bietet Hohenheida nicht nur ein attraktives Wohnumfeld, sondern auch ein vielversprechendes Investitionspotenzial für Kapitalanleger, die den Wert einer zukunftsorientierten Immobilie schätzen.

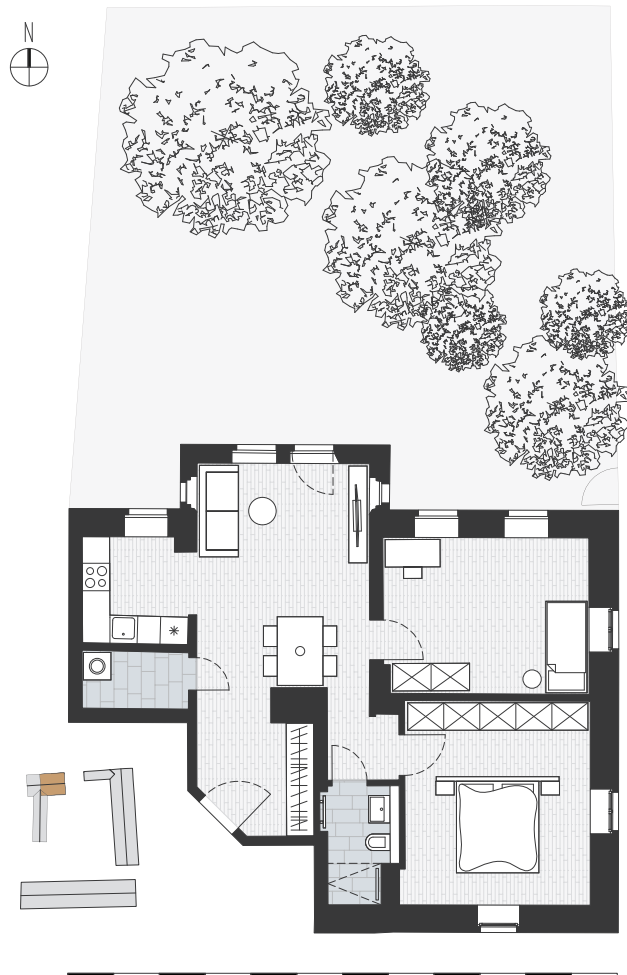
Der Stadtteil verkörpert die perfekte Verbindung aus urbaner Dynamik und Lebensqualität, was ihn zu einem lohnenswerten Ziel für Kapitalinvestitionen macht.



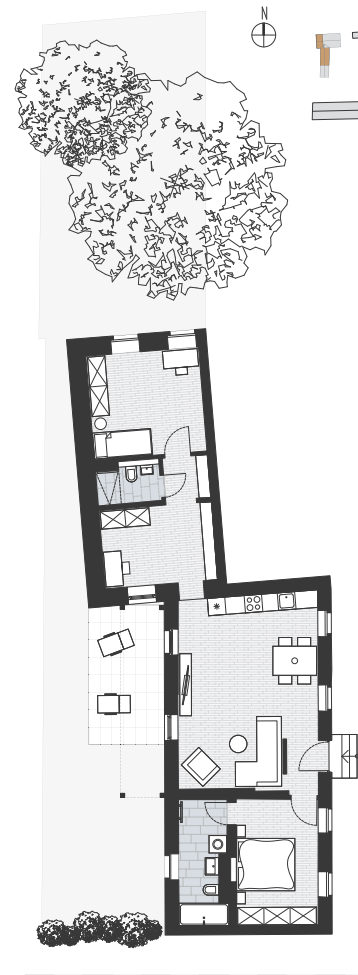
## Highlights

- KfW Darlehen - 150.000 € + Tilgungszuschuss
- Authentische Denkmal-Klinkerfassade
- Treppenhaus im Denkmal-Charakter
- Wohnungen mit Echtholzparkett ausgestattet
- Großformatige Fliesen in Küche & Bad
- Komplette Badaccessoires
- Moderne Gauben in den Dachgeschossen
- Alle Wohnungen mit Terrasse, Balkon oder Loggia ausgestattet

# Grundrisse



WE 01  
EG



WE 02  
EG

# Grundrisse

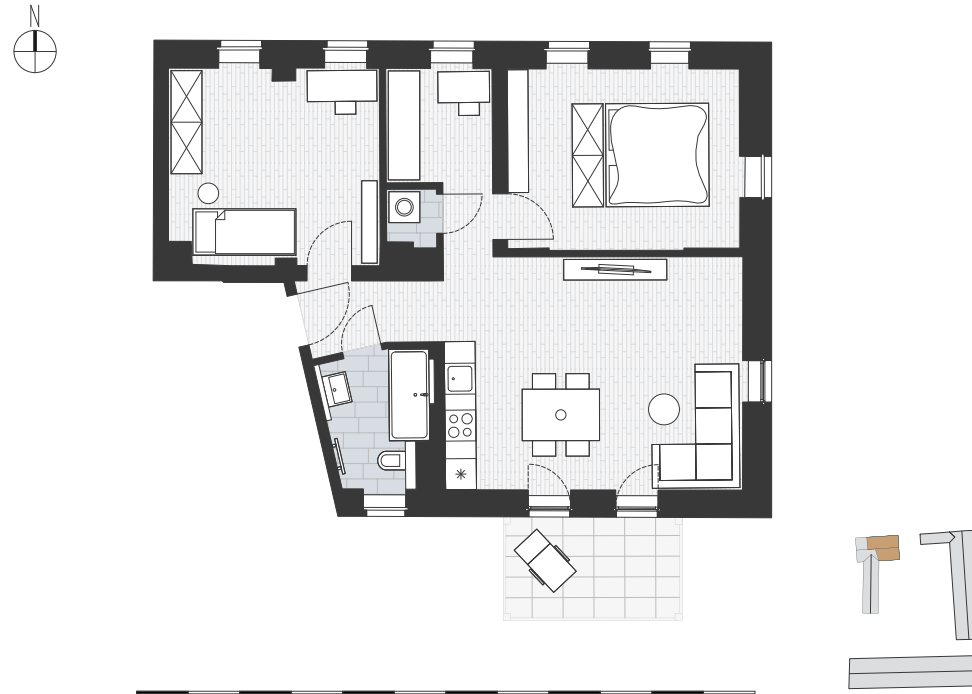


WE 03  
EG

WE 03  
OG

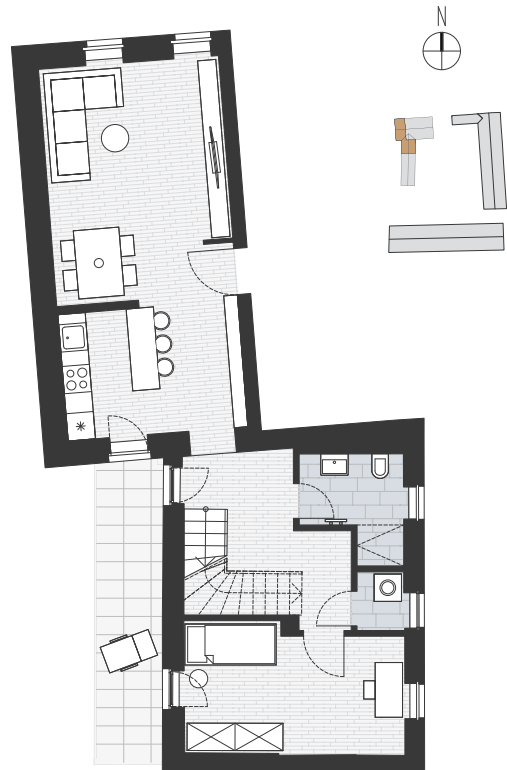
WE 03  
DG

# Grundrisse



WE 04  
OG

# Grundrisse



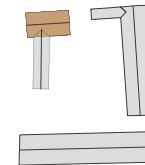
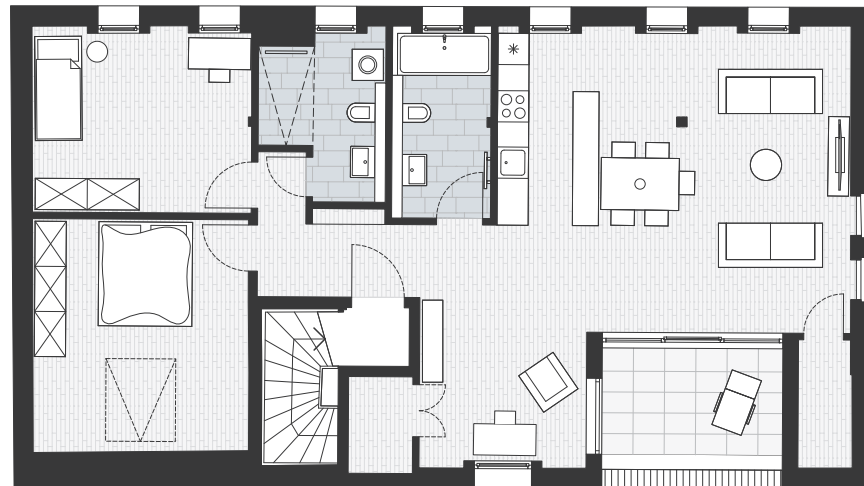
WE 05  
OG



WE 05  
DG

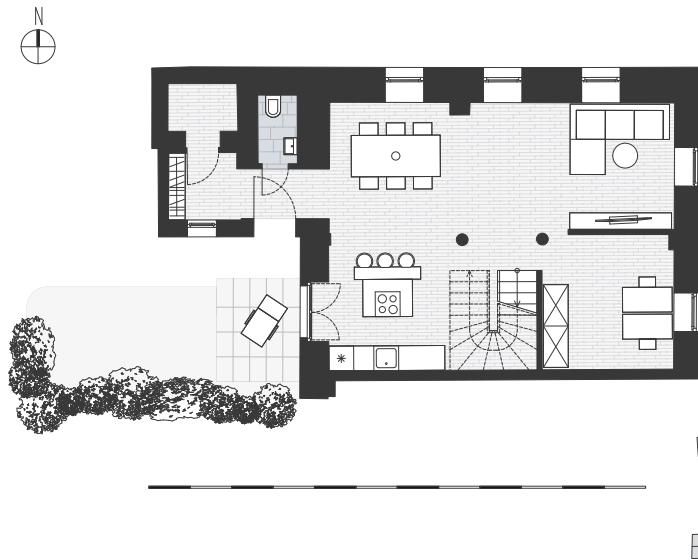


# Grundrisse

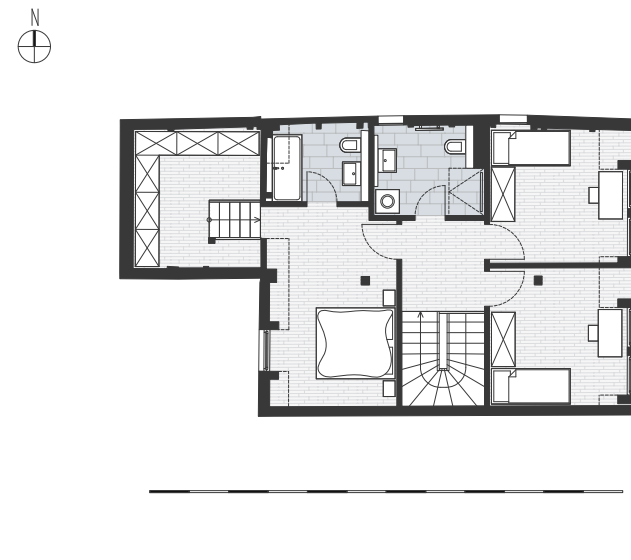


WE 06  
DG

# Grundrisse

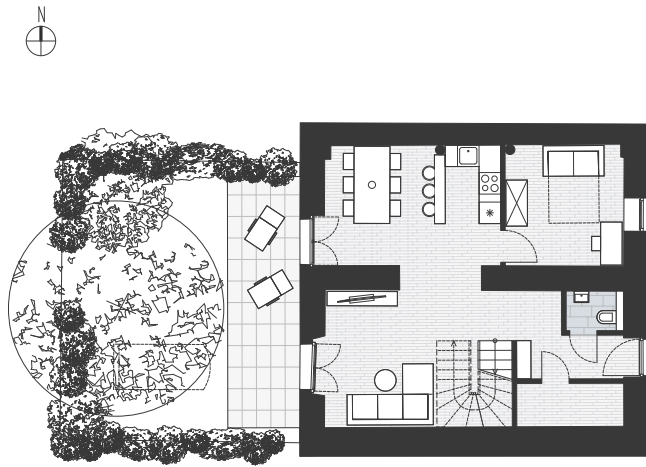


**WE 07  
EG**

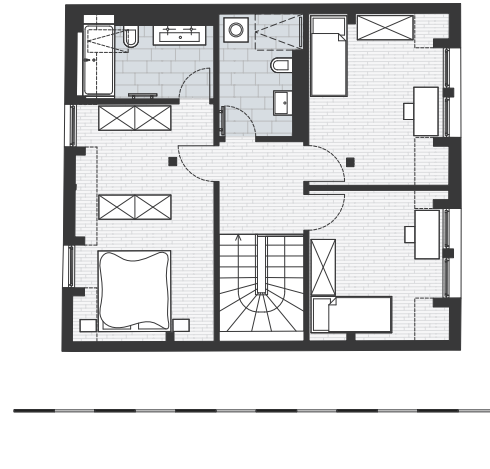
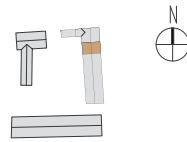


**WE 07  
OG**

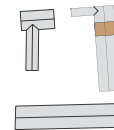
# Grundrisse



**WE 08**  
**EG**



**WE 08**  
**OG**



# Grundrisse



WE 09  
EG

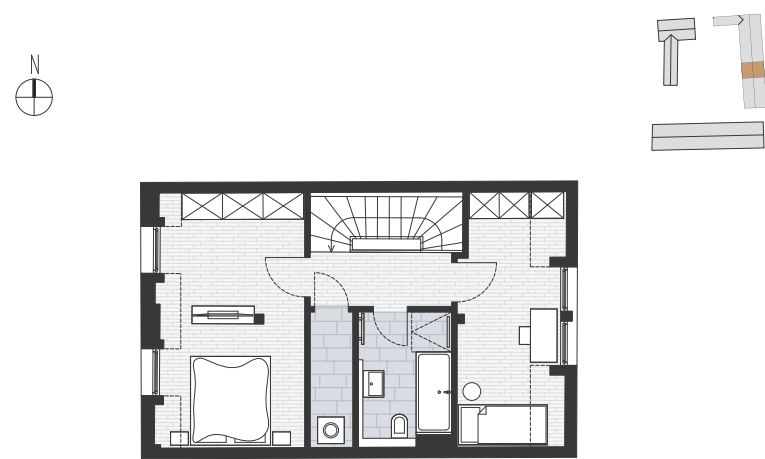


WE 09  
OG

# Grundrisse

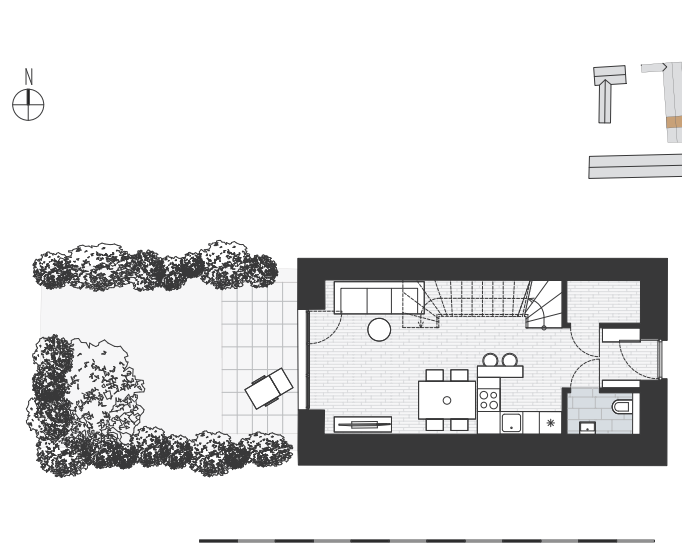


**WE 10**  
**EG**

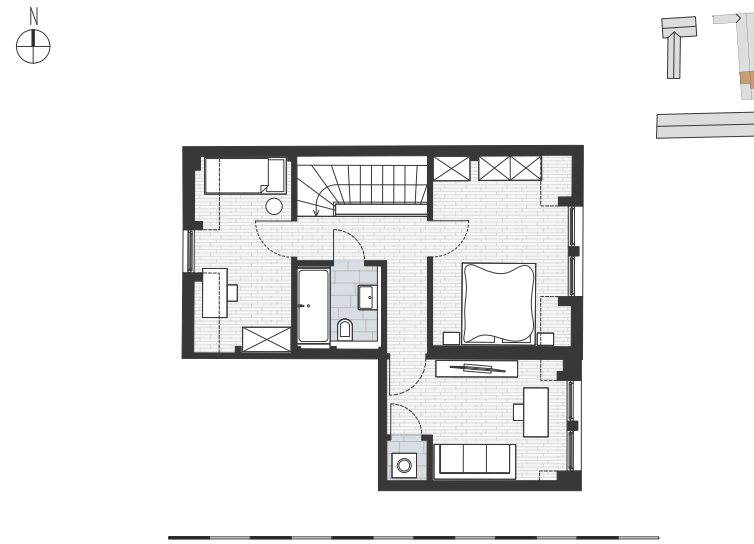


**WE 10**  
**OG**

# Grundrisse



WE 11  
EG



WE 11  
OG

# Grundrisse



WE 12  
EG



WE 12  
OG