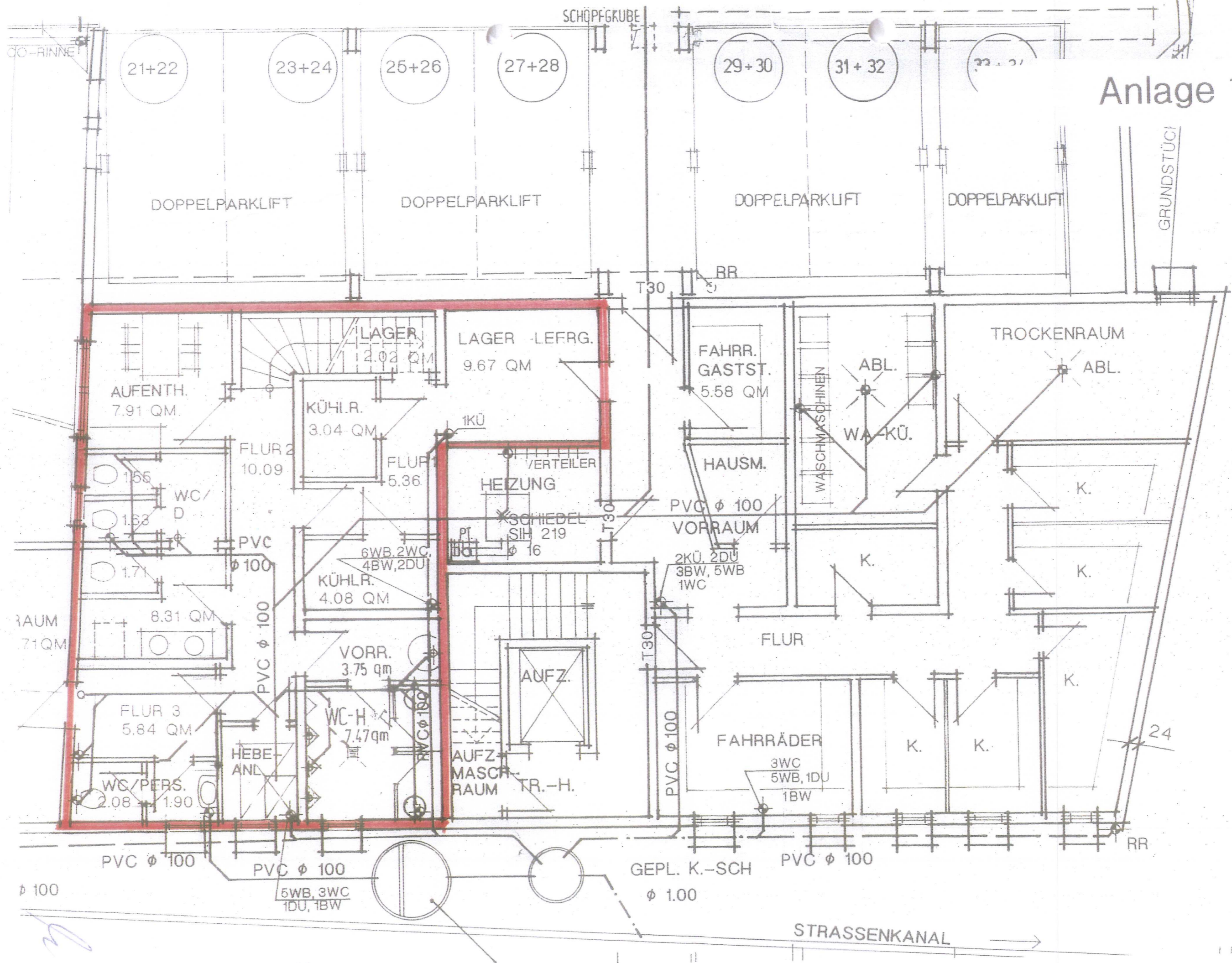
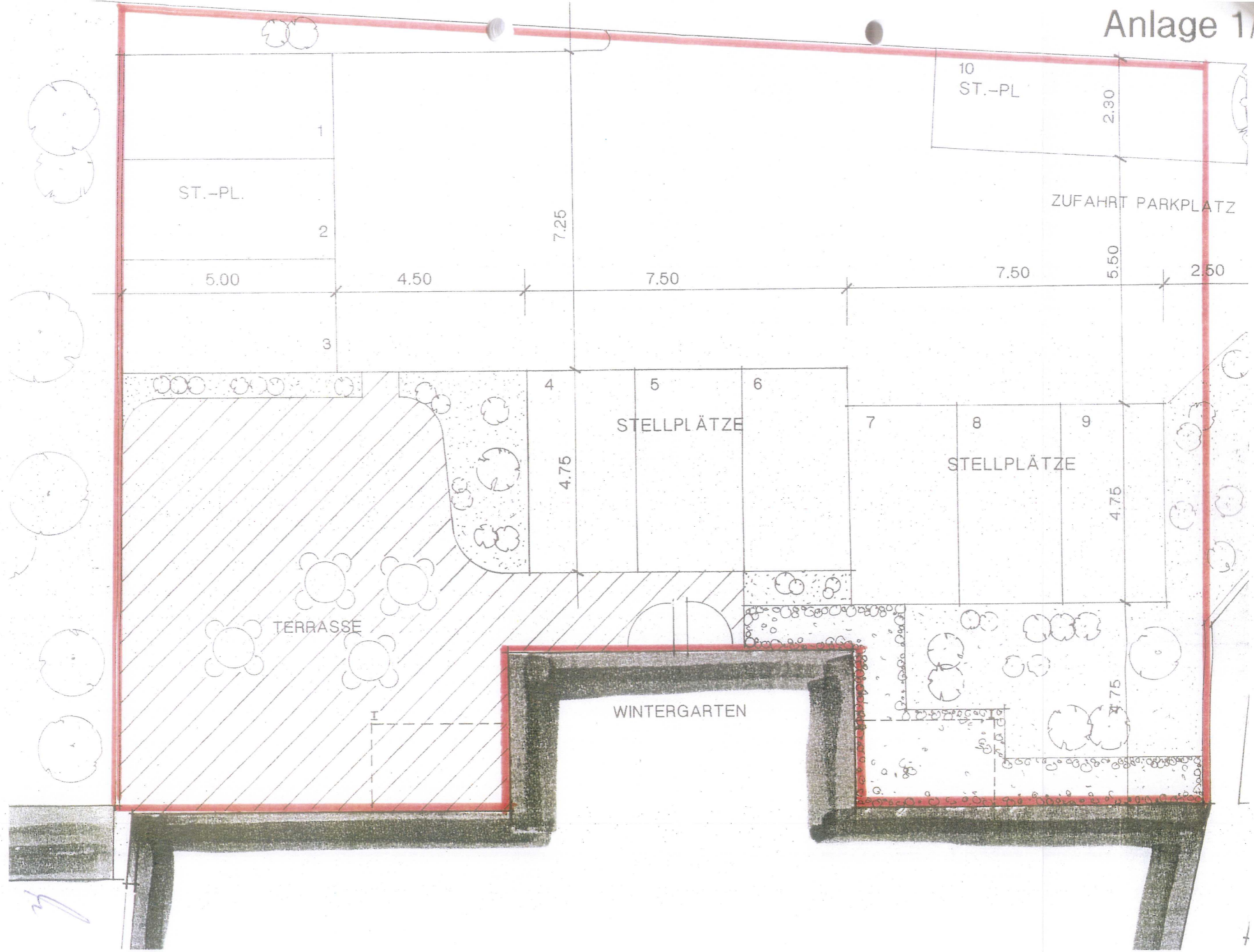
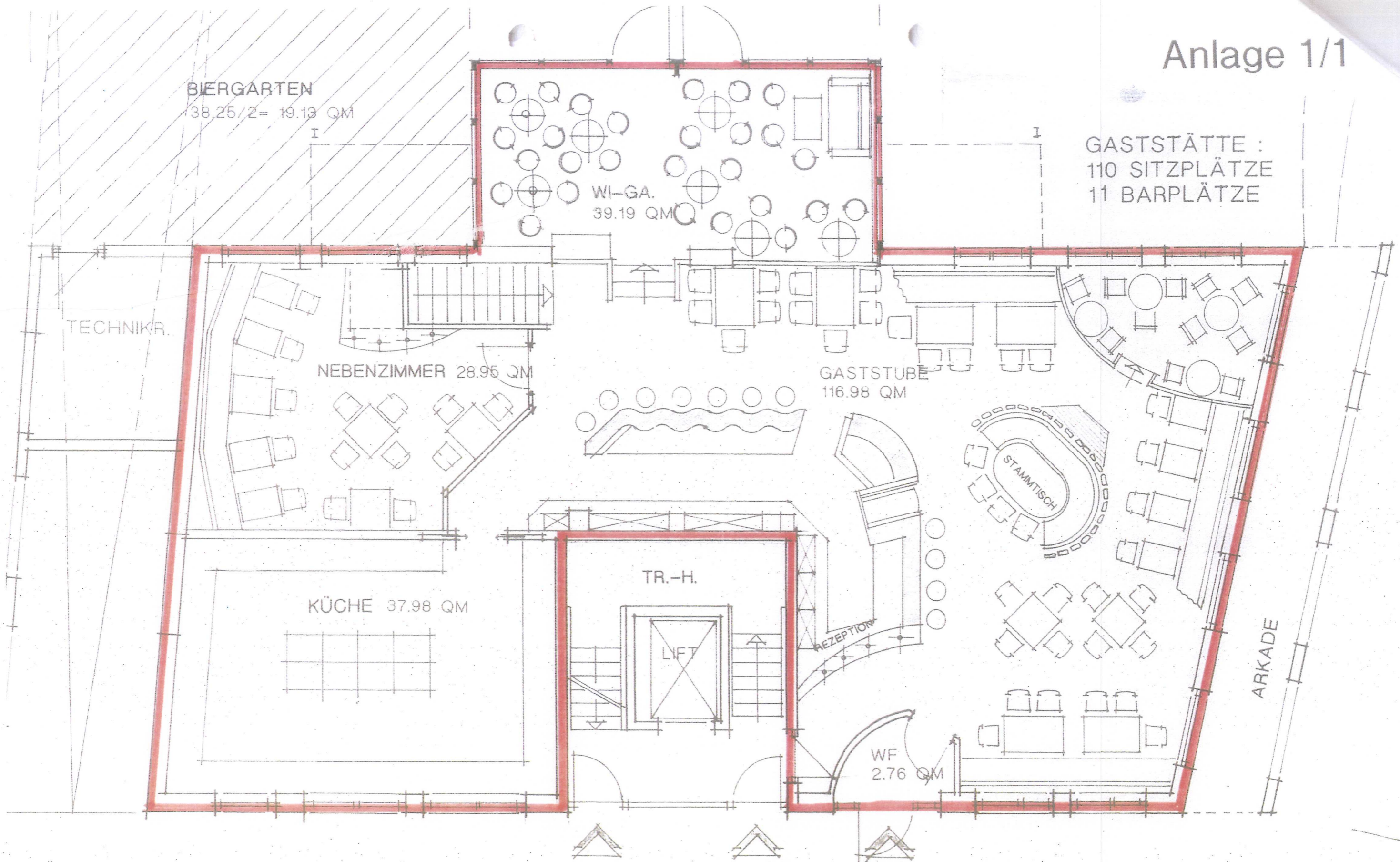


# Anlage 1/2





# Anlage 1/1



BIERGARTEN  
38.25/2 = 19.13 QM

WI-GA.  
39.19 QM

GASTSTÄTTE :  
110 SITZPLÄTZE  
11 BARPLÄTZE

TECHNIKR.

NEBENZIMMER 28.95 QM

GASTSTUBE  
116.98 QM

KÜCHE 37.98 QM

TR.-H.

LIFT

REZEPTION

STAMMTISCH

WF  
2.76 QM

ARKADE

EINGANG  
FREMDENZIMMER  
WOHNUNGEN

EINGANG  
GASTSTÄTTE

3.01

36<sup>5</sup>

7.78

24

4.37

24

7.25<sup>5</sup>

30

155

25