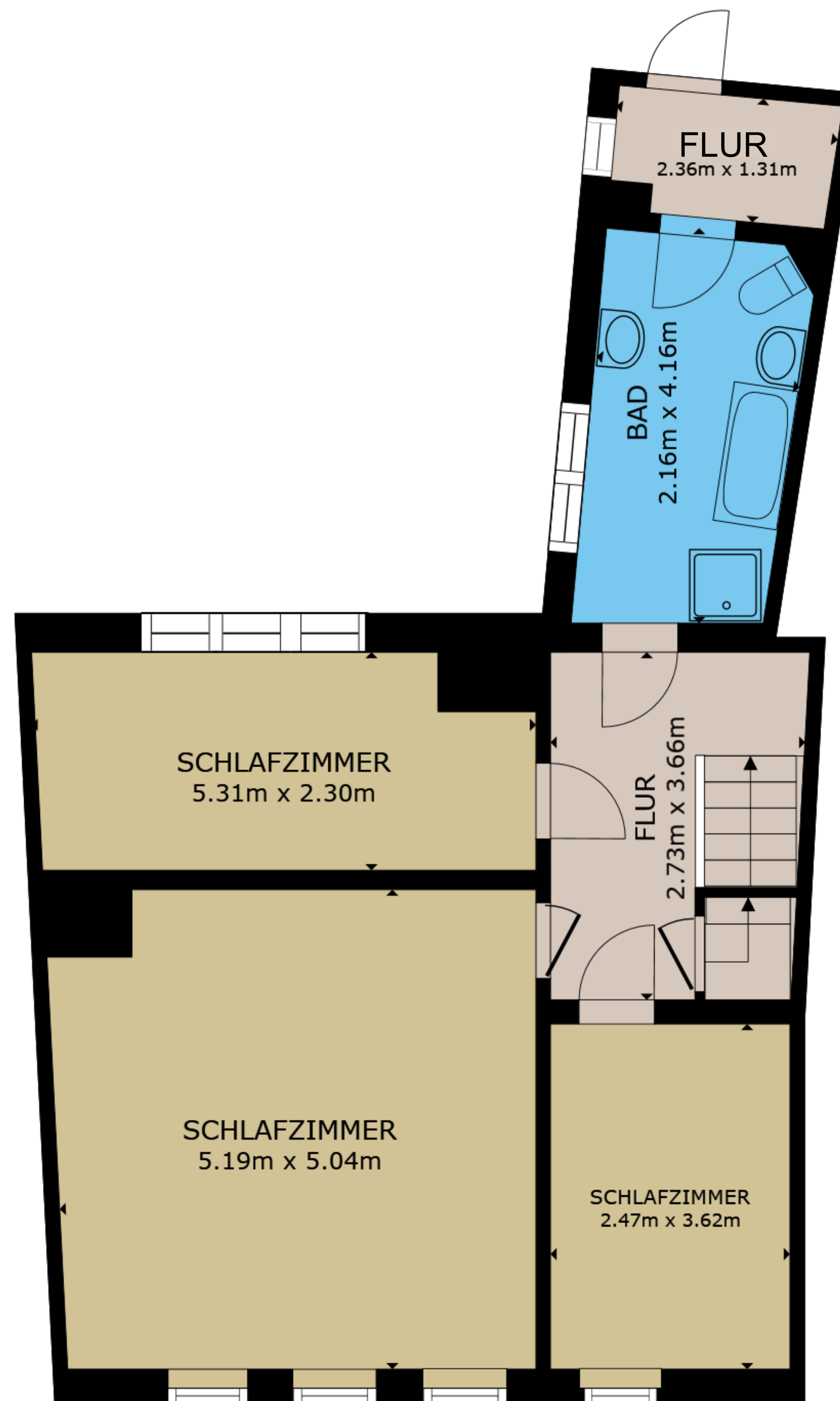
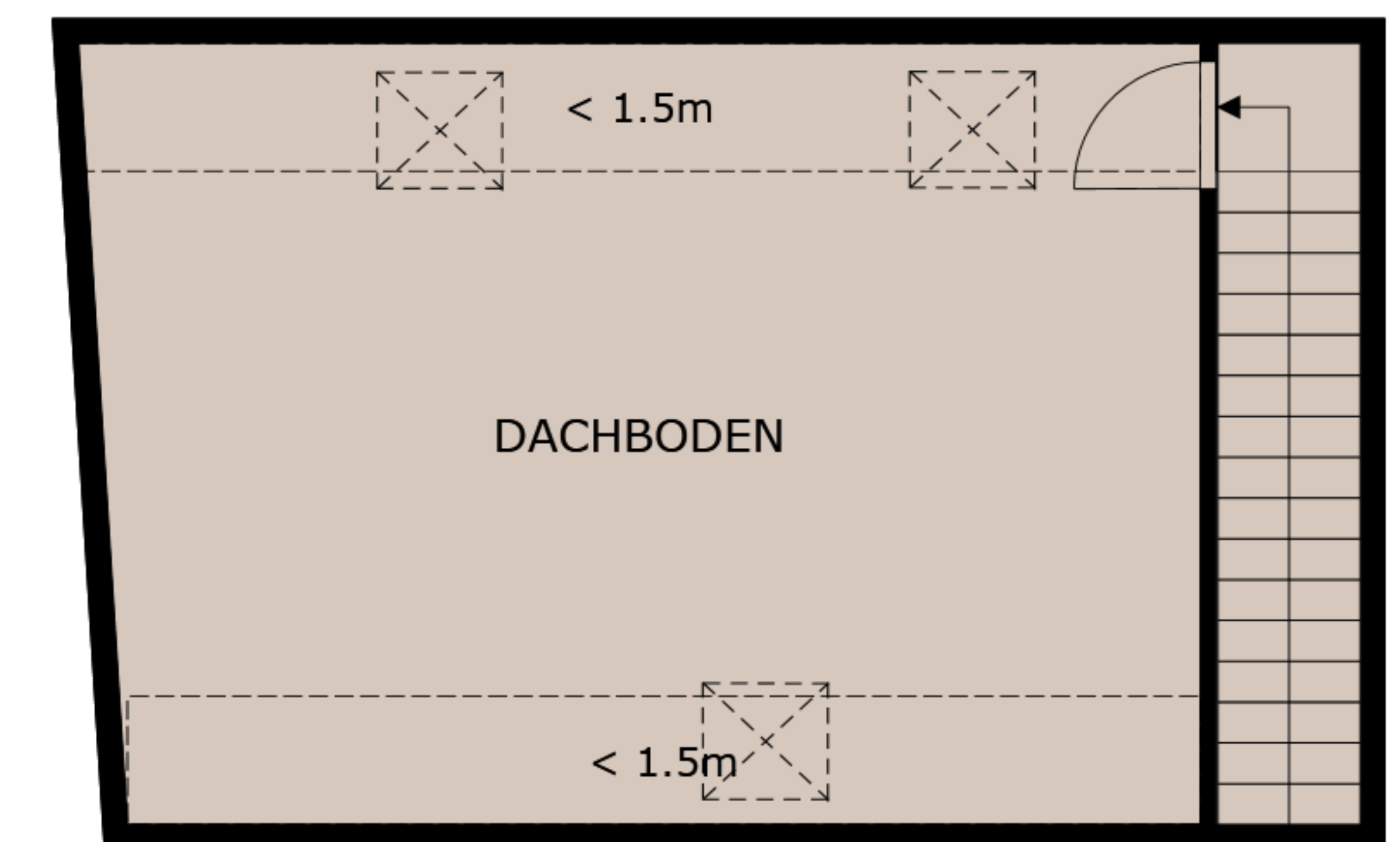


STOCKWERK 1



STOCKWERK 2



STOCKWERK 3

BRUTTOINNENRAUM
 STOCKWERK 1 72.8 sq.m. STOCKWERK 2 72.9 sq.m. STOCKWERK 3 27.4 sq.m.
 AUSGELASSENE FLÄCHE : PATIO 36.3 sq.m. REDUZIERTER KOPFFREIHEIT 11.0 sq.m.
 INSGESAMT : 173.1 sq.m.
 ANGABEN OHNE GEWÄHR

