

NEUBAU EINER MODERNEN WOHNANLAGE in Krumbach mit 8 Wohneinheiten



KfW-40

EffizienzHaus



**PB
&
IMMOBILIEN**

Josef Saur Weg 4
89358 Kammeltal
Tel.: 0 82 23 / 40 84 920
info@pb-immo.info
www.pb-immo.info



NEUBAU EINER MODERNEN WOHNANLAGE in Krumbach mit 8 Wohneinheiten



KfW-40

EffizienzHaus



**PB
&
IMMOBILIEN**

Josef Saur Weg 4
89358 Kammeltal
Tel.: 0 82 23 / 40 84 920
info@pb-immo.info
www.pb-immo.info

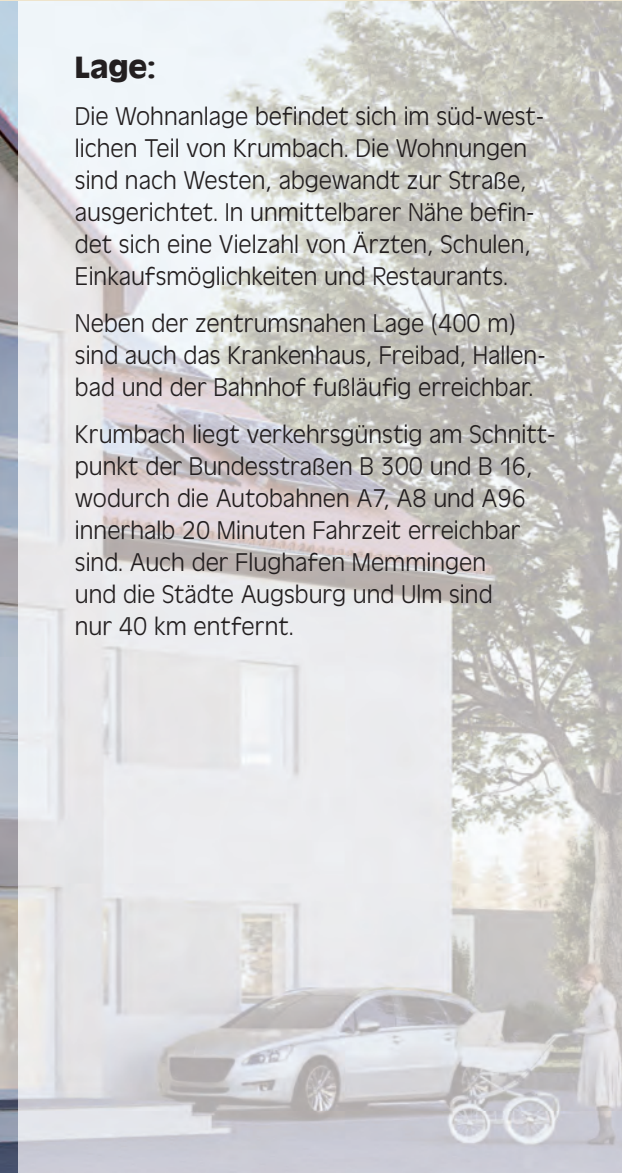


Lage:

Die Wohnanlage befindet sich im süd-westlichen Teil von Krumbach. Die Wohnungen sind nach Westen, abgewandt zur Straße, ausgerichtet. In unmittelbarer Nähe befindet sich eine Vielzahl von Ärzten, Schulen, Einkaufsmöglichkeiten und Restaurants.

Neben der zentrumsnahen Lage (400 m) sind auch das Krankenhaus, Freibad, Hallenbad und der Bahnhof fußläufig erreichbar.

Krumbach liegt verkehrsgünstig am Schnittpunkt der Bundesstraßen B 300 und B 16, wodurch die Autobahnen A7, A8 und A96 innerhalb 20 Minuten Fahrzeit erreichbar sind. Auch der Flughafen Memmingen und die Städte Augsburg und Ulm sind nur 40 km entfernt.



NEUBAU EINER MODERNEN WOHNANLAGE in Krumbach mit 8 Wohneinheiten



KfW-40

EffizienzHaus



**PB
&
IMMOBILIEN**

Josef Saur Weg 4
89358 Kammeltal
Tel.: 0 82 23 / 40 84 920
info@pb-immo.info
www.pb-immo.info



Wohnanlage mit 8 Wohneinheiten:

- **3 Wohnungen im EG**
(2 x 2 Zimmer / 1 x 3 Zimmer)
jeweils mit Gartenanteil
- **3 Wohnungen im 1.OG**
(1 x 2 Zimmer / 2 x 3 Zimmer)
- **2 Wohnungen im DG**
(1 x 3 Zimmer / 1 x 3,5 Zimmer)
- **Provisionsfrei**
- **Attraktiver Preis**
- **Förderfähiger KfW 40 Standard**
(297/298/300)
- **PV-Anlage**
- **Aufzug**
- **Fahrradraum**
- **Großzügiger Balkon/Terrasse**
- **Zusätzlicher Abstellraum**
- **8 Einzelgaragen**
- **10 Stellplätze**



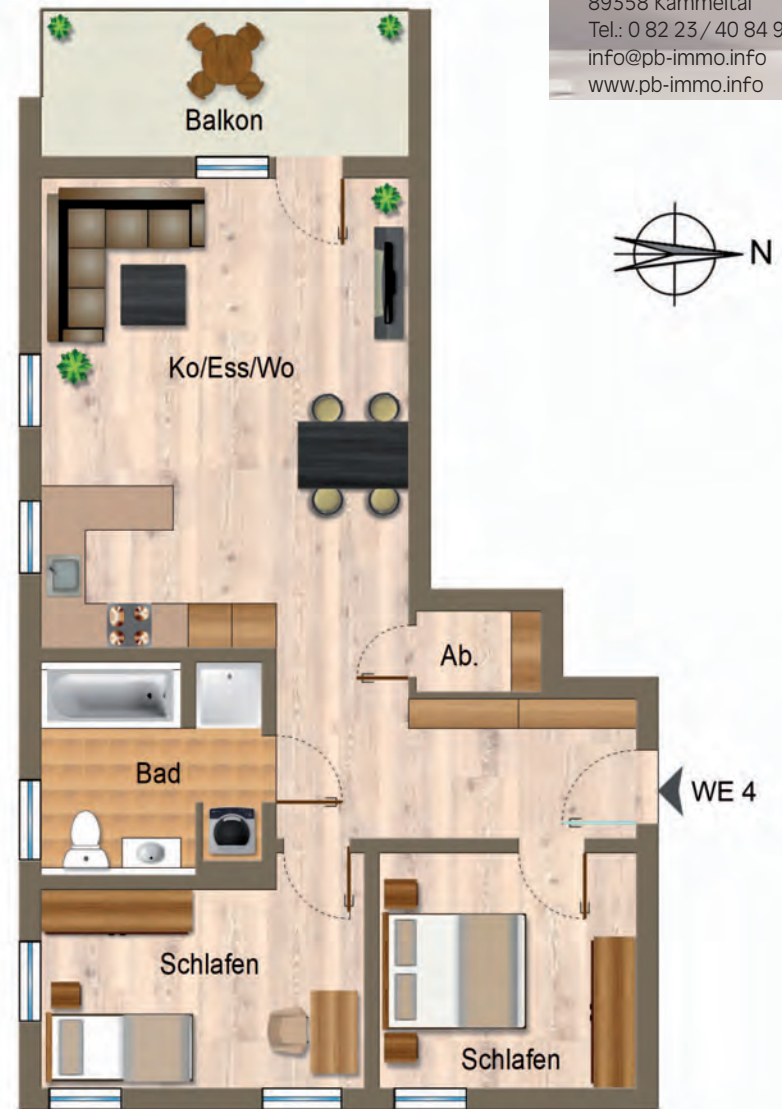
Erdgeschoss Wohnung 1:
2 Zimmer, Wohnfläche 70,38 m²
Preis: 351 000,- €



Erdgeschoss Wohnung 2:
2 Zimmer, Wohnfläche 78,23 m²
Preis: 390 800,- €



Erdgeschoss Wohnung 3:
3 Zimmer, Wohnfläche 81,18 m²
Preis: 405 000,- €



Obergeschoss Wohnung 4:
3 Zimmer, Wohnfläche 80,98 m²
Preis: 404 000,- €



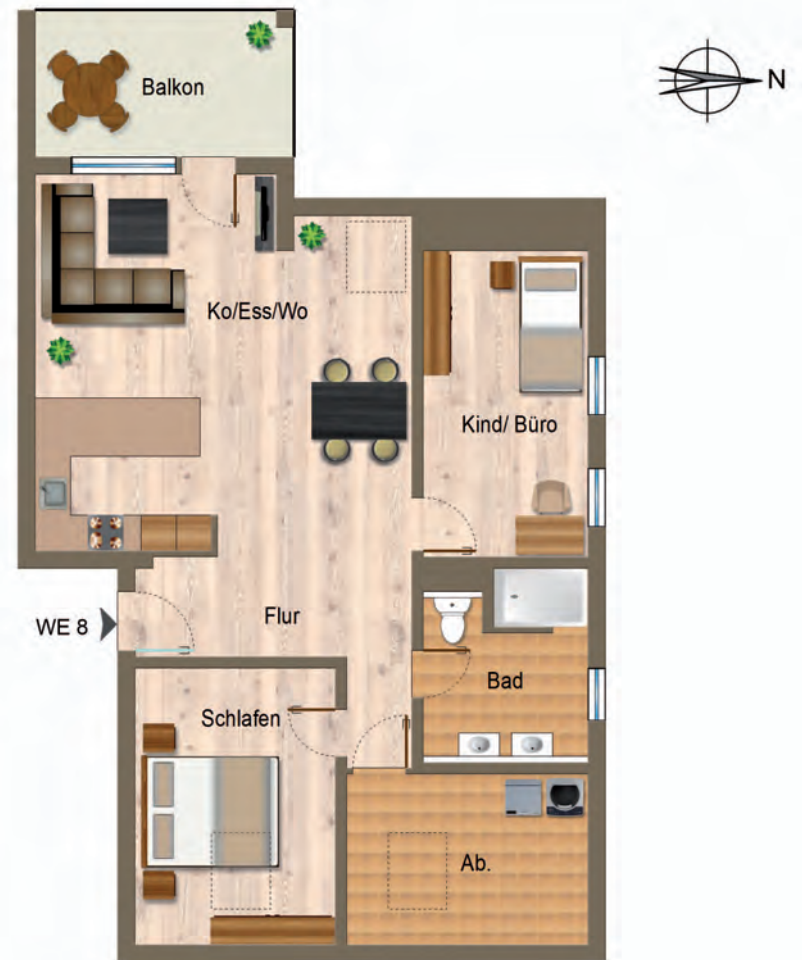
Obergeschoss Wohnung 5:
2 Zimmer, Wohnfläche 80,99 m²
Preis: 404 000,- €



Obergeschoss Wohnung 6:
3 Zimmer, Wohnfläche 81,72 m², Preis: 407 700,- €

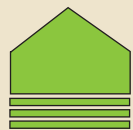


Dachgeschoss Wohnung 7:
3 Zimmer, Wohnfläche 98,59 m²
Preis: 491 900,- €



Dachgeschoss Wohnung 8:
3,5 Zimmer, Wohnfläche 95,50 m²
Preis: 476 500,- €

NEUBAU EINER MODERNEN WOHNANLAGE in Krumbach mit 8 Wohneinheiten



KfW-40

EffizienzHaus



P&B IMMOBILIEN

Josef Saur Weg 4
89358 Kammeltal
Tel.: 0 82 23 / 40 84 920
info@pb-immo.info
www.pb-immo.info



Impressum:
P&B Immobilien GmbH
Josef Saur Weg 4 · 89358 Kammeltal
Telefon: 0 82 23 - 40 84 920
info@pb-immo.info · www.pb-immo.info
Geschäftsführer: Elena Borschlegl
Bernd Paulheim
Amtsgericht Memmingen
Registernummer HRB 19101
Ust.-ID-Nr.: DE343152549

Preisliste:

Erdgeschoss Wohnung 1:

351 000,- € 70,38 m² 2 Zi. EG
mit Terrasse und Gartenanteil

Erdgeschoss Wohnung 2:

390 800,- € 78,23 m² 2 Zi. EG
mit Terrasse und Gartenanteil

Erdgeschoss Wohnung 3:

405 000,- € 81,18 m² 3 Zi. EG
mit Terrasse und Gartenanteil

Obergeschoss Wohnung 4:

404 000,- € 80,98 m² 3 Zi. OG
mit Balkon

Obergeschoss Wohnung 5:

404 000,- € 80,99 m² 2 Zi. OG
mit Balkon

Obergeschoss Wohnung 6:

407 700,- € 81,72 m² 3 Zi. OG
mit Balkon

Dachgeschoss Wohnung 7:

491 900,- € 98,59 m² 3 Zi. DG
mit Balkon

Dachgeschoss Wohnung 8:

476 500,- € 95,50 m² 3,5 Zi. DG
mit Balkon

Einzelgarage: 25 000,- €

Stellplatz: 3 000,- €