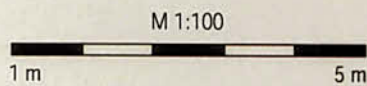
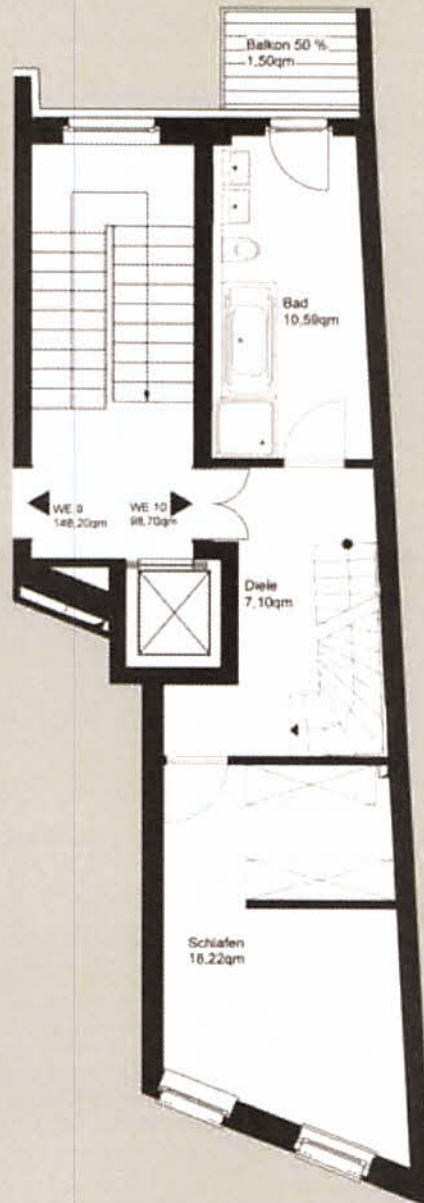
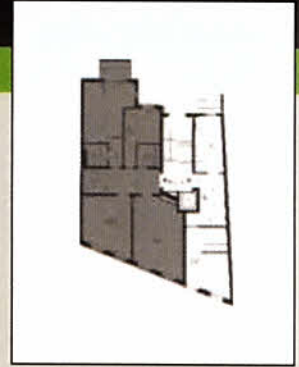


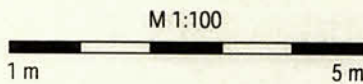
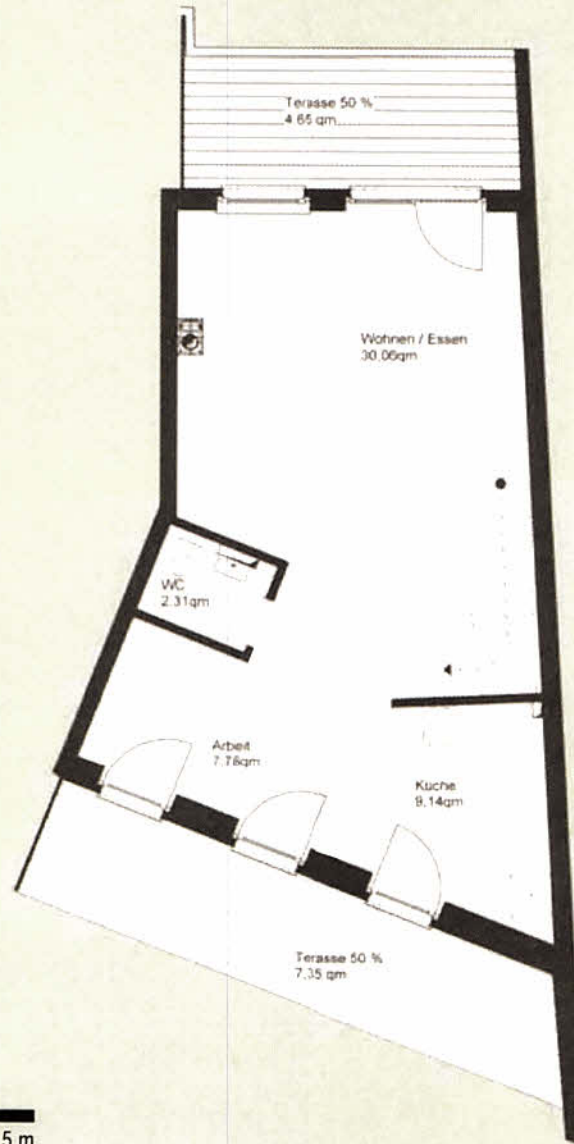
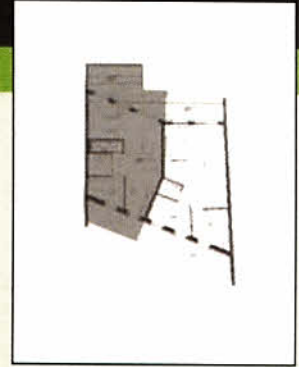
# 5. Obergeschoss

WE 10 | 3-ZIMMER-WOHNUNG | MAISONNETTE

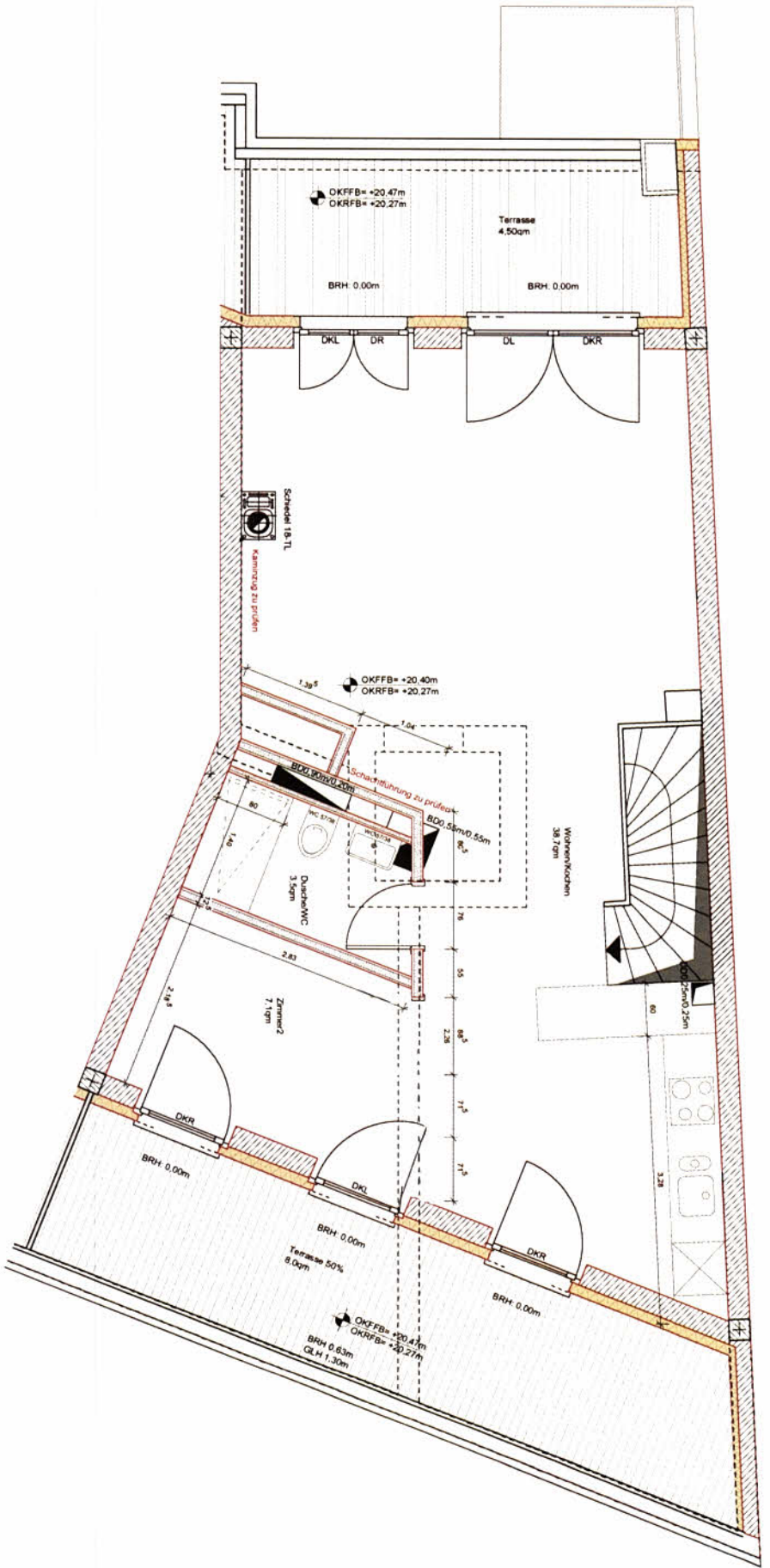


RAUM	qm
Schlafzimmer	18,22
Bad	10,59
Diele	7,10
Balkon 50%	1,50

# 6. Obergeschoss



RAUM	qm		
Wohnen / Essen	30,06		
Arbeitszimmer / <i>Essbereich</i>	7,78	<i>(offene Küche)</i>	
Küche	9,14		
WC	2,31		
Terrasse zum Hof 50%	4,65		
Terrasse zur Straße 50%	7,35		
		<b>GESAMT</b>	<b>98,70</b>



OG 6. Aufstockung WE 10

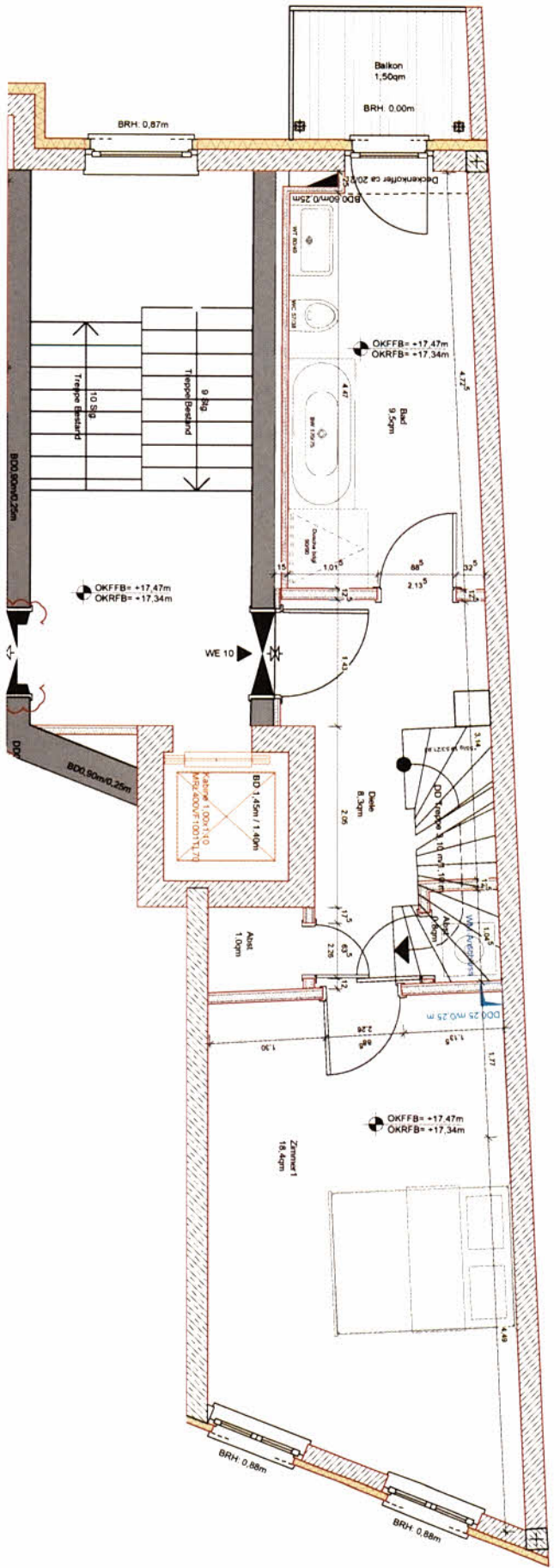
Sanierung und Aufstockung  
Pappelallee 80

Plannummer	10437 Berlin
Projektname	Pappelallee 80
Datum	05.07.2013
Gezeichnet	SD
Geprüft	SD
Gezeichnet	SD
Geprüft	SD
Gezeichnet	SD
Geprüft	SD
Gezeichnet	SD
Geprüft	SD
Gezeichnet	SD
Geprüft	SD

Plannummer	10437 Berlin
Projektname	Pappelallee 80
Datum	05.07.2013
Gezeichnet	SD
Geprüft	SD
Gezeichnet	SD
Geprüft	SD
Gezeichnet	SD
Geprüft	SD
Gezeichnet	SD
Geprüft	SD
Gezeichnet	SD
Geprüft	SD







Projektname		OG 5_Altbau_WE10	
Bauprojekt		Sanierung und Aufstockung Pappelallee 80	
Projektname	Pappelallee 80	DATUM	14.03.2012
Projektort	10437 Berlin	ZEICHNUNG	SD
Auftraggeber		GEPRÜFT	
Projektstand		ANGELEGT	1.50/A3
		VERLEHRT	1.50/A3
		WE10:1	